









EX7155e

Projecteur DLP®

-  Léger et ultra compact – Seulement 1.4kg
-  Luminosité adapté pour les salles de conférence
– 3000 ANSI Lumens
-  Entrée numérique HDMI
-  Résolution native XGA, contraste de 2500:1 – Images détaillées
-  Présentations aisées grâce à sa télécommande avec pointeur laser et gestion de la souris
-  Mise en route / arrêt rapide – Economie de temps et d'énergie
-  Ecologique : mode veille <1 Watt
-  Coût d'entretien faible – Design sans filtre

Présentations professionnelles Nomades



Léger, lumineux et design moderne

Pourquoi faire un choix quand on peut tout avoir ? Le projecteur DLP® EX7155e offre à la fois des performances extraordinaires, une taille compacte et un design moderne.

Une luminosité élevée, 3000 ANSI lumens, pour seulement 1.4kg, le EX7155e est un compagnon idéal qui s'adapte à toutes les salles, y compris celles de dimensions importantes.

Petite taille, mais caractéristiques imposantes! Le EX7155e offre une connectique numérique grâce à son entrée HDMI, des couleurs vives et contrastées et qui dure dans le temps.* De plus, de par son absence de filtre à changer, le coût de maintenance du EX7155e est au plus bas.

LUMINOSITÉ EXCEPTIONNELLE

Même avec une forte luminosité ambiante, l'EX7155e avec ses 3000 ANSI Lumens, restitue avec exactitude et précision les images de vos présentations. Impressionnez votre auditoire.

VERITABLE HDMI

Grâce à son entrée HDMI 1.3, les images projetées seront extrêmement détaillées. Ne vous encombrez plus d'un câble audio supplémentaire! Utilisez le câble HDMI pour lire vos DVD

SACOCHE

Le EX7155e est fourni en standard avec une sacoche de transport, afin de vous faciliter tout déplacement



LOGO AU DEMARRAGE

Les premières impressions sont primordiales ! Donnez votre rythme dès le début, grâce à la possibilité que vous offre le EX7155e d'afficher n'importe quelle capture d'écran dès la mise en route de votre projecteur.



CARACTERISTIQUES

- 5 modes pré-réglés
- Correction trapézoïdale rapide
- Utilisez-le directement sur la table ou monté au plafond
- Télécommande complète avec gestion de la souris et pointeur laser



Voyagez léger, le projecteur DLP® EX7155e est transportable facilement.

QUALITE ET FIDELITE DES COULEURS

Le EX7155e bénéficie de la technologie BrilliantColor™ pour vous offrir un respect complet des couleurs quelle que soit l'image projetée. Grâce à son contraste de 2500:1, soyez impressionné par le détail et le piqué des images.

GARANTIE COULEUR

Nous sommes confiants que la qualité colorimétrique de l'image projetée restera la même que celle du jour de votre achat pendant 5 ans.

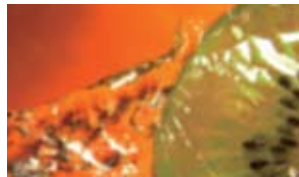


Technologie d'amélioration des couleurs

AVEC
contraste de 2500:1



SANS
contraste de 400:1



Technologie BrilliantColor™

Pour des couleurs fidèles, naturelles et vibrantes

*Images simulées

PAS DE MAINTENANCE = COÛT TOTAL DE POSSESSION (TCO)

La technologie DLP® garantit un coût total de possession moins élevé, une durée de vie de votre produit plus longue et une fiabilité plus importante que les autres technologies telles que la technologie LCD.

Un projecteur sans filtre indique que vous n'avez plus besoin de nettoyer ou de changer le filtre de votre appareil. Cela vous permet de faire des économies à la fois en terme de temps et d'argent.



DES ECONOMIES

Le EX7155e incorpore des caractéristiques pour améliorer la durée de vie de la lampe et faire des économies de consommation électrique.



Grâce à la fonction minuterie, le projecteur se met en mode veille (<1W) automatiquement. Ce qui vous permet de faire durer la vie de votre lampe !



Moins de 10 secondes sont nécessaires pour allumer ou éteindre votre projecteur. Ne perdez plus de temps mais économisez également de l'énergie!



EX7155E CARACTERISTIQUES TECHNIQUES

Résolution native	XGA (1024x768)
Résolution compressée	Jusqu'à UXGA (1600x1200)
Luminosité	3000 ANSI Lumens
Contraste	2500:1
Niveau sonore	33dB
Technologie d'affichage	Technologie 0.55" DLP® de Texas Instruments
Poids / Dimensions (L x PD x H)	1.4 kg / 220 x 178 x 71
Télécommande	Télécommande complète avec pointeur laser et sélection directe des sources
ENTREES:	HDMI (HDCP) - Audio supporté VGA (Péritel & composante via adaptateur) S-Vidéo Composite RCA Jack Stéréo 3.5mm - Mini Jack audio USB (pour gestion de la souris)
Audio	1 haut parleur 1 x 1W
Rapport d'aspect	Natif 4:3, compatible 16:9
Correction trapézoïdale	± 30° (vertical)
Menu	17 langues: français, anglais, allemand, italien, espagnol, portugais, polonais, hollandais, russe, finlandais, suédois, grecque, norvégien/danois, hongrois, tchèque, turque & arabe
Compatibilité vidéo	PAL SECAM 576i/p, NTSC 480i/p, HD 720p/1080i
Uniformité	80%
Nombre de couleurs	134.2 Millions
Optique	F=2.55 ~ 2.72, f=21.3 ~ 24.5mm, focus manuel 1.15x
Rapport de projection	1.8 ~ 2.2:1 (Distance de projection/Largeur de l'image projetée)
Distance de projection	1.2 - 12m
Taille de l'image	0.68 - 7.9m (diagonale 4:3)
Fréquence de balayage horizontal / vertical	15 - 91.4kHz / 43 - 87Hz
Type de lampe	220W
Alimentation électrique	100-240V, 50-60Hz
Consommation électrique	280W max, mode veille < 1W
Conditions de fonctionnement	De 5 à 40°C, humidité max. 80%, altitude max. 3000m
Sécurité	Encoche Kensington, protection par mot de passe
Accessoires fournis	Cache objectif, câble d'alimentation, câble VGA, câble USB, câble composite vidéo, télécommande (avec piles), sacoche de transport, guide d'installation rapide, manuel utilisateur sur CD, carte de garantie, carte DEEE.
RoHS	Conforme
Garantie de la lampe**	6 mois ou 1000h - au premier des deux termes échus
Garantie	3 ans sur site
Couleurs constantes*	5 ans

FACILE D'UTILISATION

Télécommande de l'EX7155e

- 1 Laser
- 2 Gestion de la souris
- 3 Correction du trapèze vertical
- 4 Contrôle du volume
- 5 Ajustement de la luminosité
- 6 Masquage image
- 7 Sélection directe des sources



Connectique de l'EX7155e

- 8 USB (gestion de la souris)
- 9 Entrée Audio
- 10 S-Vidéo
- 11 Composite
- 12 Entrée VGA – composante & péritel via adaptateur (optionnels)
- 13 HDMI (audio supporté)
- 14 Encoche Kensington™

Connectivité exceptionnelle / Terminaux multiples



Changer de source facilement avec les boutons d'accès rapides



EX7155e - Distance de projection 1.2 - 12m (Format 4:3)

Distance de projection (m)	Largeur image max (m)	Largeur image min (m)	Hauteur image max (m)	Hauteur image min (m)	Diagonale 4:3 max (m)	Décalage vertical image max (m)
1.20	0.63	0.55	0.47	0.41	0.79	0.13
2.00	1.05	0.91	0.79	0.68	1.32	0.22
2.50	1.32	1.14	0.99	0.85	1.65	0.28
3.00	1.58	1.36	1.19	1.03	1.98	0.33
4.00	2.11	1.82	1.58	1.37	2.63	0.44
5.00	2.63	2.27	1.98	1.71	3.29	0.55
6.00	3.16	2.73	2.37	2.05	3.95	0.66
7.00	3.68	3.18	2.77	2.39	4.61	0.78
8.00	4.21	3.64	3.17	2.73	5.27	0.89
9.00	4.74	4.09	3.56	3.08	5.93	1.00
10.00	5.26	4.55	3.96	3.42	6.58	1.11
11.00	5.79	5.00	4.35	3.76	7.24	1.22
12.00	6.32	5.45	4.75	4.10	7.90	1.33

A titre indicatif uniquement

L'EX7155e est compatible 16:9. En cas de projection d'une image 16:9, les tailles d'images max/min, largeur/hauteur et décalage d'image sont différentes des chiffres dans le tableau ci-dessus. Données à titre indicatif uniquement.

Optoma France

Bâtiment E, 81-83 avenue Edouard Vaillant, 92 100 Boulogne Billancourt

www.optoma.fr



*Optoma garantit que lors d'un usage normal, la qualité colorimétrique DLP® restera la même qu'au début de l'utilisation du produit. Sauf : (a) La garantie est annulée si le projecteur est soumis à des dommages suite à une mauvaise utilisation. (b) La garantie peut être annulée si le produit est utilisé au sein d'un environnement trop poussiéreux ou trop enfumé. (c) La garantie ne s'applique pas si la luminosité de la lampe est inférieure à 50% à cause de l'usure ou si le projecteur ne fonctionne pas à cause d'autres défauts. (d) A travers le temps, les lampes montreront des légères différences colorimétriques. **La durée de vie de la lampe est fonction des conditions d'utilisation et d'environnement. Copyright © 2012, Optoma Europe Ltd. Tous les autres noms de produits et noms de sociétés utilisés sont pour simple information et peuvent avoir été enregistrés en tant que marques par leurs propriétaires respectifs. Sauf erreur ou omission, afin d'améliorer de façon continue les caractéristiques de nos produits, celles-ci sont susceptibles d'évoluer à tout instant, sans notification préalable. DLP®, BrilliantColor™ et le logo DLP sont des marques déposées de Texas Instruments. Toutes les images de nos produits sont à titre non contractuelles. Même si le plus grand soin est apporté à offrir des images correctes de nos produits, ceux-ci peuvent différer légèrement. Certaines images peuvent avoir été altérées par l'ajout du logo Optoma sur l'avant. Optoma se réserve le droit de modifier ou de changer les produits actuels ou les images de produit sans notification préalable.