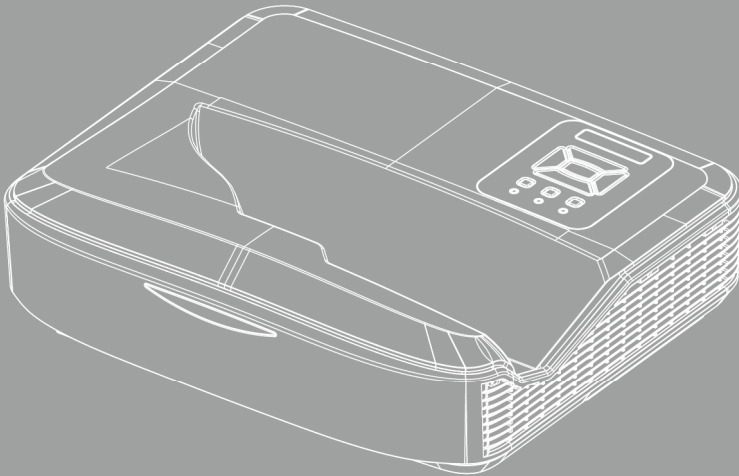


پروژکتور DLP®

راهنمای کاربری
چندرسانه‌ای



فهرست

3	مقدمه
3	قالب عکس
3	قالب ویدئو
4	قالب صدا
4	قالب مرورگر آفیس
6	نصب
6	نحوه راه اندازی نوع فایل برای چند رسانه‌ای با USB
11	منوی اصلی چند رسانه‌ای
11	تنظیمات سیستم
12	تنظیمات عکس
13	راه اندازی ویدئو
14	راه اندازی موسیقی
15	حالت اعلانات
15	رفتار
16	قوانین
17	اخطار
17	عدم وجود فایل معتبر در USB
17	عدم وجود حالت اعلانات در USB
18	صفحه نمایش بی‌سیم
18	پنجره اتصال بی‌سیم
20	نمایش بی‌سیم سیستم ویندوز
21	نمایشگر بی‌سیم دسکتاپ
21	ویدئو
22	موسیقی
24	تنظیمات ابزار نرم افزار
25	اتصال بی‌سیم سیستم عامل موبایل
26	نمایشگر بی‌سیم سیستم عامل موبایل
27	ویدئو
27	موسیقی
28	تنظیمات APP
29	قابلیت پشتیبانی شده
29	الزامات سیستم

مقدمه

قالب‌های پشتیبانی‌شده رسانه‌ای طبق جدول زیر است،

قالب عکس

حداکثر اندازه	نوع رمزگذاری	زیرمجموعه	نوع تصویر (نام پسوند)
16,000,000 = 4000 × 4000 پیکسل	YUV420	Baseline	Jpeg / Jpg
	YUV422		
	YUV440		
	YUV444		
16,000,000 = 4000 × 4000 پیکسل	YUV420	Progressive	
	YUV422		
	YUV440		
	YUV444		
16,000,000 = 4000 × 4000 پیکسل			BMP

قالب ویدئو

پروفایل	قالب صدا	حداکثر نرخ بیت (بیت در ثانیه)	رزولوشن حداکثر رمزگذاری	قالب ویدئو	قالب فایل
	MPEG1 L1-3	30 مگابیت در ثانیه	30 1080 × 1920 فریم در ثانیه	MPEG1	MPG, MPEG
BP/MP/HP	MPEG1 L1-3 HE-ACC v1 AC3	30 مگابیت در ثانیه	30 1080 × 1920 فریم در ثانیه	H.264	AVI, MOV, MP4, MKV
SP/ASP	HE-ACC v1	30 مگابیت در ثانیه	30 1080 × 1920 فریم در ثانیه	MPEG4	AVI, MOV, MP4,
HD	MPEG1 L1-3 HE-ACC v1	30 مگابیت در ثانیه	30 1080 × 1920 فریم در ثانیه	Xvid	AVI, MOV, MP4,
Baseline	MPEG1 L1-3 HE-ACC v1	30 مگابیت در ثانیه	30 8192 × 8192 فریم در ثانیه	MJPEG	AVI
SP/MP/AP	WMA8/9 (V1/v2)	30 مگابیت در ثانیه	30 1080 × 1920 فریم در ثانیه	VC-1	WMV

مقدمه

قالب صدا

نوع موسیقی (نام پسوند)	نرخ نمونه (کیلوهرتز)	نرخ بیت (کیلوبیت در ثانیه)
MP3	8-48	8-320
WMA	22-48	5-320
ADPCM-WAV(WAV)	8-48	32-384
PCM-WAV(WAV)	8-48	128-1536
AAC	8-48	8-256

قالب مرورگر آفیس

محدودیت اندازه	محدودیت صفحه/خط	نسخه پشتیبانی	قالب فایل
تا 75 مگابایت	تا 1000 صفحه (یک فایل)	PDF 1.0, 1.1, 1.2, 1.3, 1.4	Adobe PDF
تا 100 مگابایت	از آنجایی که مرورگر آفیس همه صفحات فایل MS/Word را همزمان باز نمی‌کند، محدودیت‌های مشخص صفحه و خط وجود ندارد.	British Word 95, Word 97, 2000, 2002, 2003 Word 2007 (.docx), Word 2010 (.docx),	MS Word
تا 15 مگابایت	محدودیت ردیف: تا 595 محدودیت ستون: تا 256 برگه: تا 100 عدد	British Excel 95 Excel 97, 2000, 2002, 2003 Excel 2007 (.xlsx), Excel 2010 (.xlsx)	MS Excel
	توجه: سه محدودیت فوق نمی‌توانند همزمان در یک فایل اکسل ظاهر شوند.	Office XP Excel	
تا 19 مگابایت	تا 1000 صفحه (یک فایل)	British PowerPoint 97 PowerPoint 2000, 2002, 2003 PowerPoint 2007 (.pptx) PowerPoint 2010 (.pptx) Office XP PowerPoint PowerPoint presentation 2003 و نسخه‌های قبلی (.ppx). PowerPoint presentation 2007 و (.ppsx)	MS PowerPoint

مقدمه



- ❖ هنگام مشاهده فایل‌های MS PowerPoint، انیمیشن پشتیبانی نمی‌شود.
- ❖ هنگام نمایش فایل‌ها در پروژکتور، ممکن است نمایش برخی از اسناد مطابق با آنچه که روی صفحه نمایش کامپیوتر ظاهر می‌شود نباشد.

پشتیبانی زبانی مرورگر فایل

مرورگر آفیس یکی از راهکارهای Picisel است و از 40 زبان پشتیبانی می‌کند.

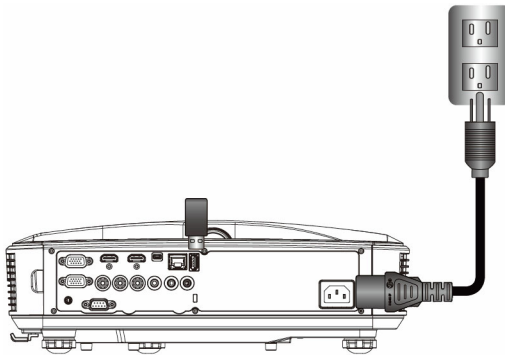
Latviešu valoda	31	عربی	21	Polski	11	Česky	1
Lietuvių	32	Shqiptar	22	Português ibérico	12	Dansk	2
Македонски	33	Português Brasileiro	23	Русский	13	Nederlands	3
Nynorsk	34	Български	24	Español	14	English	4
Română	35	Hrvatski	25	Svenska	15	Français	5
Español latino	36	Eesti	26	ไทย	16	Deutsch	6
Slovenskej	37	Suomi	27	Türkçe	17	Magyar	7
Indonesia	38	Ελληνικά	28	Việt	18	Italiano	8
Kiswahili	39	Slovenščina	29	繁體中文	19	日本語	9
עברית	40	Srpski	30	简体中文	20	한국어	10

نحوه راه اندازی نوع فایل برای چندسازهای با USB

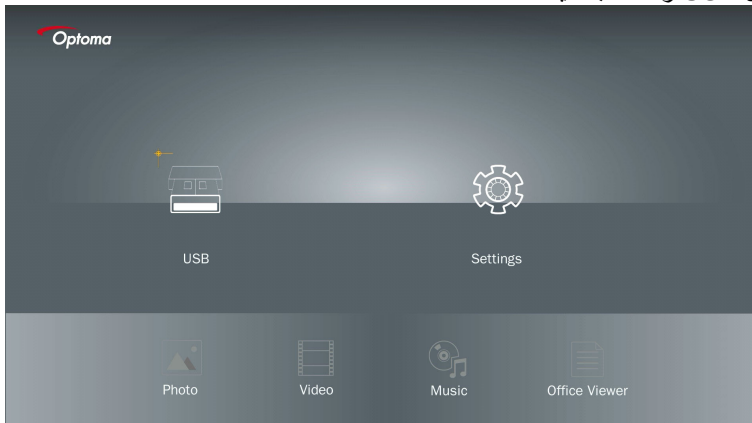


- ❖ در صورتی که می‌خواهید از قابلیت USB چندسازهای استفاده کنید، باید حافظه USB را وارد پروژکتور کنید.
- ❖ لطفاً درگاه USB مخصوص دوربین را استفاده نکنید زیرا باعث بروز مشکل ناسازگاری می‌شود.

1. کابل برق را وصل کنید و پروژکتور را با فشردن دکمه پاور روشن کنید.
2. حافظه USB را وارد پروژکتور خود کنید.

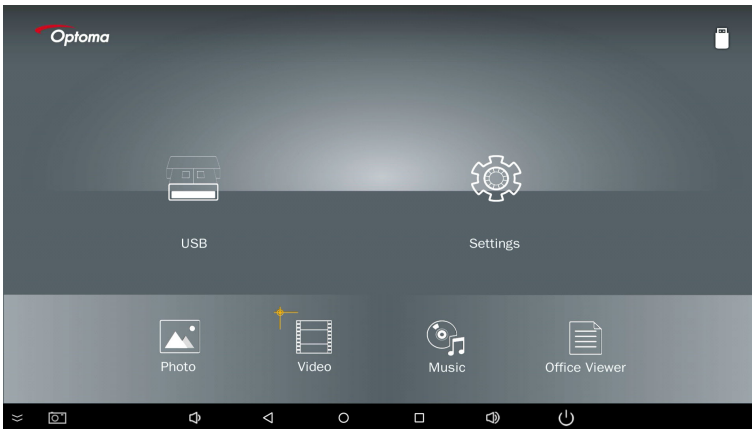


3. منوی چندسازهای باز می‌شود. USB را انتخاب کنید.



نصب

4. از آیتم **USB** ↓ را فشار دهید و با استفاده از ← و → فایل‌های چندرسانه‌ای را انتخاب کنید: فایل عکس، ویدئو، موسیقی یا آفیس. یا گزینه **تنظیمات** را انتخاب کنید تا تنظیمات مربوط به سیستم، عکس، ویدئو یا موسیقی را تغییر دهید.

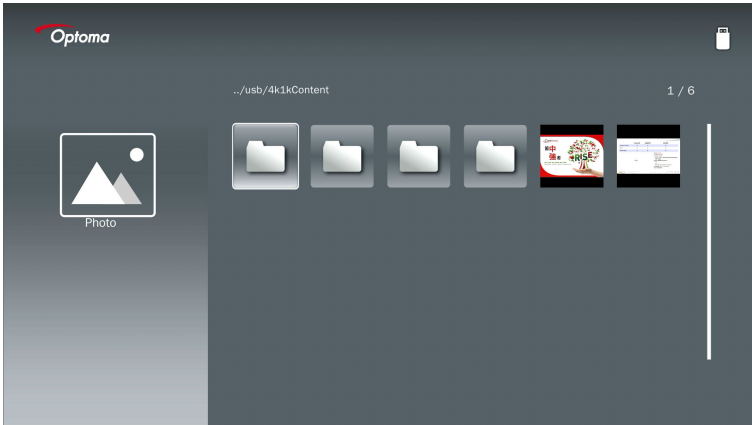




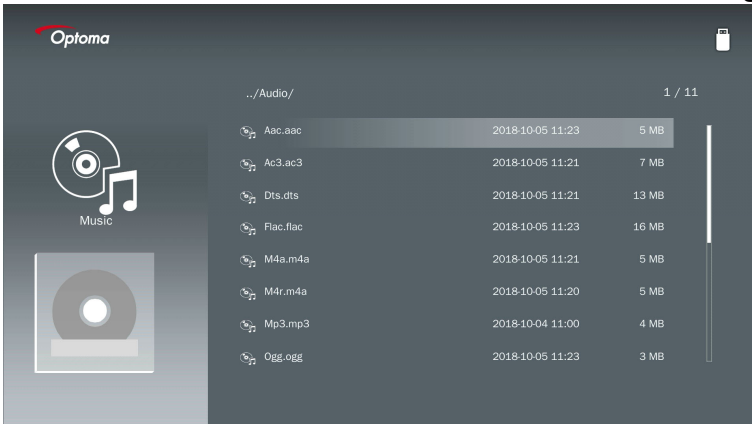
نصب

5. نوع فایلی که می‌خواهید باز کنید را انتخاب کنید؛ در زیر صفحه فایل‌های مختلف، عکس، ویدئو، موسیقی و اسناد آفیس است.

عکس



موسیقی

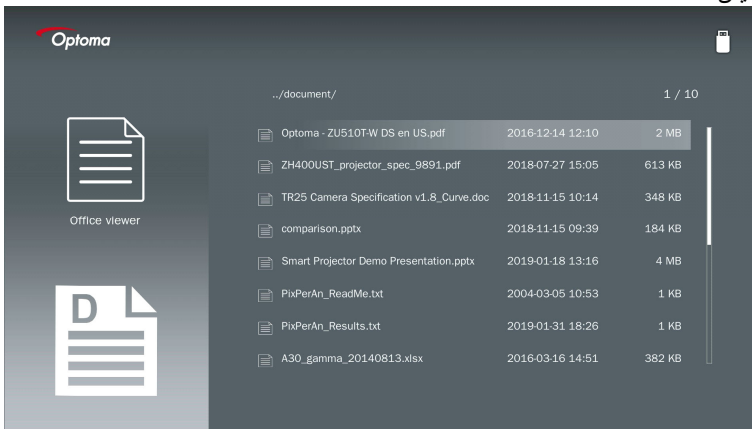


نصب

ویدئو



اسناد آفیس

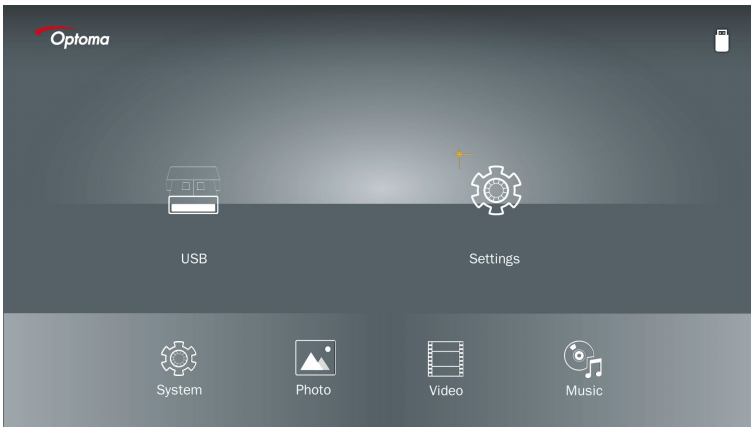


حداکثر طول مجاز نام فایل 28 کاراکتر است.

نصب

منوی اصلی چندرسانه‌ای

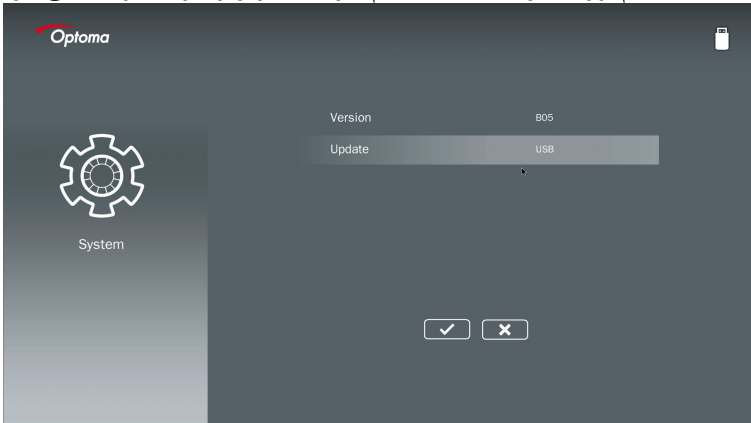
منوی تنظیمات چندرسانه‌ای به شما امکان می‌دهد که تنظیمات مخصوص سیستم، عکس، ویدئو و موسیقی را تغییر دهید.



منوی راه‌اندازی چندرسانه‌ای برای USB، MicroSD و حافظه داخلی یکسان است.

تنظیمات سیستم

به منوی تنظیمات سیستم بروید. منوی تنظیمات سیستم، گزینه‌های زیر را در اختیار شما می‌گذارد:



نصب

نسخه

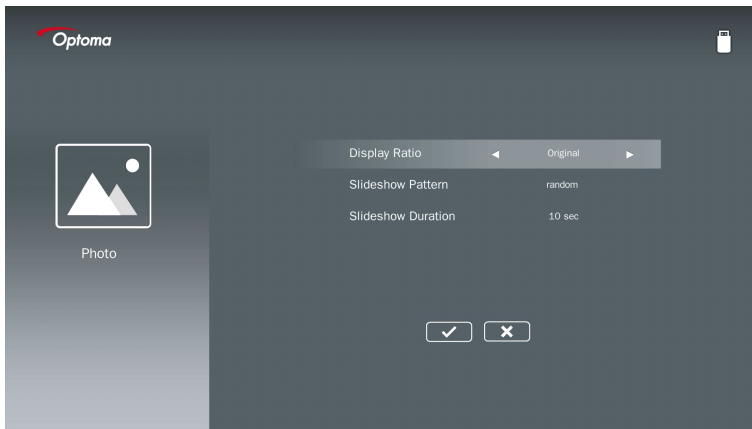
مشاهده سفت‌افزار فعلی MMA.

به‌روزرسانی

سفت‌افزار MMA را فقط از طریق حافظه USB به‌روزرسانی کنید.

تنظیمات عکس

به منوی تنظیمات عکس بروید. منوی تنظیمات عکس گزینه‌های زیر را در اختیار شما می‌گذارد:



نمایش ابعاد

نمایش ابعاد عکس را بین اصلی یا تمام صفحه انتخاب کنید.

الگوی نمایش اسلایدی

جلوه نمایش اسلایدی مورد نظر خود را انتخاب کنید. گزینه‌ها عبارتند از: تصادفی، پخش حلقه، بزرگی میانه، گسترش چشمک، کرکره پنجره، تعامل خطی، تغییر شطرنجی، بادبزی، بزرگی مستطیل.

مدت زمان نمایش اسلایدی

مدت زمان نمایش اسلایدی را انتخاب کنید. پس از پایان زمان، تصویر به صورت خودکار به تصویر بعدی خواهد رفت. گزینه‌ها عبارتند از: 10 ثانیه، 30 ثانیه، 1 دقیقه.

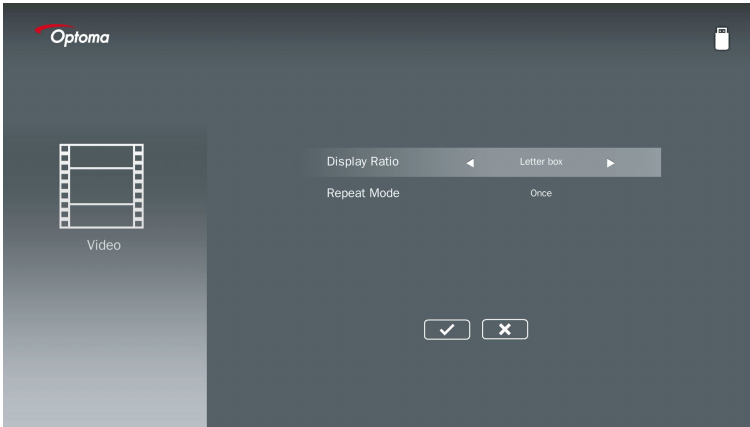


قابلیت‌های مدت زمان نمایش اسلایدی و الگوی نمایش اسلایدی فقط در حالت نمایش اسلایدی پشتیبانی می‌شوند.

نصب

راه‌اندازی ویدئو

به منوی تنظیمات ویدئو بروید. منوی تنظیمات ویدئو گزینه زیر را در اختیار شما می‌گذارد:



نمایش ابعاد

ابعاد نمایش ویدئو را انتخاب کنید.

قاب عرض‌نما:

در صورتی که منبع ویدئو در صفحه نمایش 16:9 جا نشود، اندازه تصویر ویدئو به طور مساوی در جهت‌های افقی و عمودی افزایش می‌یابد تا در صفحه نمایش جا شود. به همین دلیل، بخش‌هایی از ویدئو در قسمت‌های بالا و پایین (چپ و راست) بریده می‌شود و «نوارهای سیاه» در حاشیه ویدئو ظاهر می‌گردد.

صفحه برش:

انتخاب کنید که ویدئو در رزولوشن اصلی و بدون تغییر مقیاس نمایش یابد. در صورتی که تصویر پروژکتور فراتر از اندازه صفحه باشد، بریده خواهد شد.

تمام صفحه:

بدون در نظر گرفتن نسبت ابعاد اصلی، اندازه تصویر ویدئو به طور غیرمساوی در جهت‌های افقی و عمودی افزایش می‌یابد تا دقیقاً در صفحه نمایش 16:9 جا شود. در این حالت، «نوارهای سیاه» حاشیه ویدئو وجود نخواهد داشت، ولی ممکن است نسبت تصویر اصلی به هم ریخته باشد.

صفحه اصلی:

انتخاب کنید که تصویر ویدئو در رزولوشن اصلی و بدون تغییر مقیاس نمایش یابد. در صورتی که رزولوشن ویدئو کمتر از 1080×1920 باشد، «میله‌های سیاه» در حاشیه تصویر ویدئو مشاهده خواهید کرد. چنانچه رزولوشن ویدئو بیشتر از 1280×800 باشد، رزولوشن آن در ابعاد 1080×1920 نمایش می‌یابد.

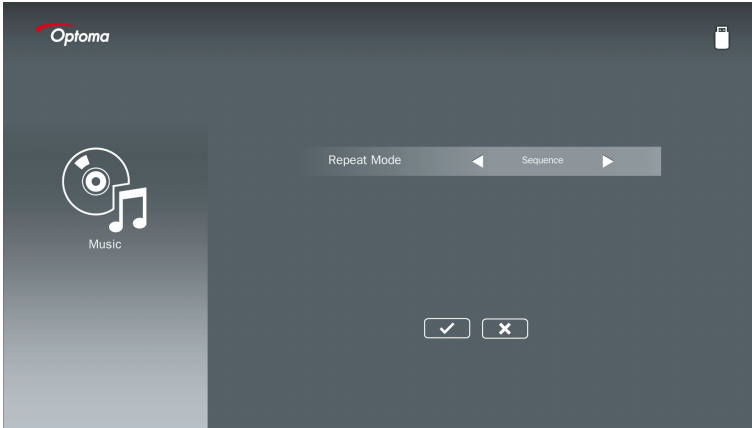
حالت تکرار

حالت تکرار ویدئو را انتخاب کنید. گزینه‌ها عبارتند از: ترتیبی، تکی، تصادفی و یکبار.

نصب

راه‌اندازی موسیقی

به منوی تنظیمات موسیقی بروید. منوی تنظیمات موسیقی گزینه زیر را در اختیار شما می‌گذارد:



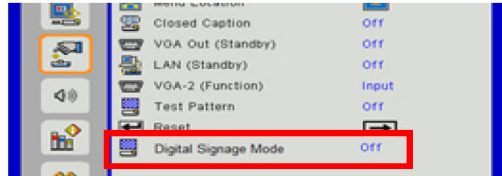
حالت تکرار

حالت پخش موسیقی را انتخاب کنید. گزینه‌ها عبارتند از: ترتیبی، تکی، تصادفی.

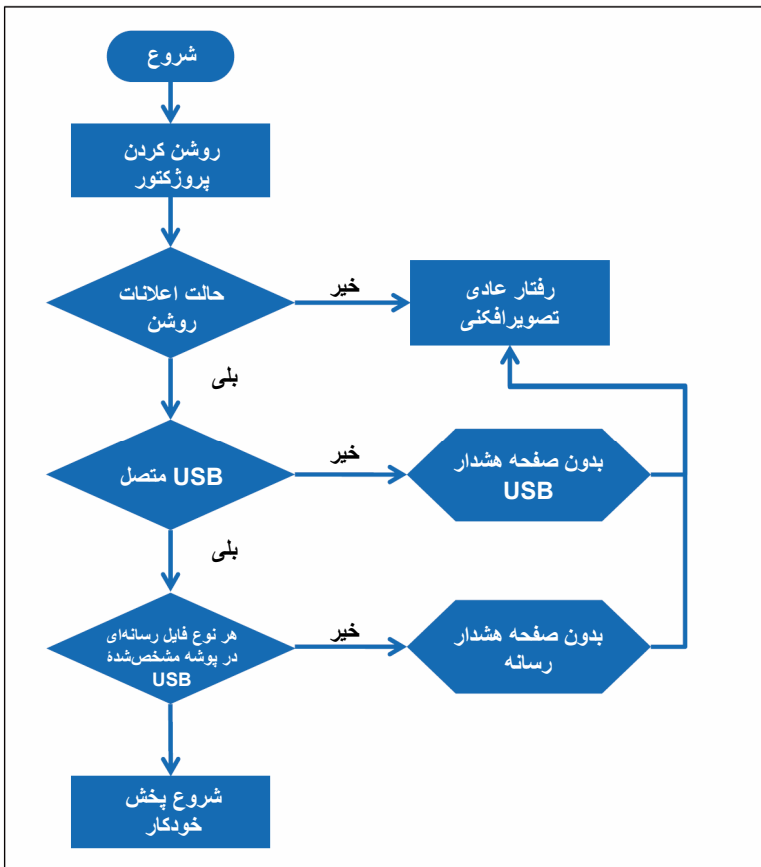
حالت اعلانات

رفتار

هنگامی که حالت اعلانات در نمایشگر صفحه فعال شده باشد، فرآیند اعلانات به شکل زیر است.



پردازش جریان:



حالت اعلانات

قوانین

قوانین پخش خودکار طبق لیست زیر است

در صورتی که 2 کاراکتر اول نام فایل 00 ~ 99 باشد، ترتیب پخش از 00، 01، 02 تا 99 شروع خواهد شد.

در صورتی که دو فایل با نام «00» وجود داشته باشند، ترتیب پخش با فایلی شروع خواهد شد که در حافظه USB ذخیره شده باشد (ولی ترتیب ریپوت تغییری نمی‌کند). اگر تعریف ترتیب پخش دشوار است، لطفاً نام فایل را تغییر دهید (به نامی به جز «00»).

اگر دو حرف اول نام فایل عدد نیست (و سایر نویسه‌ها را شامل می‌شود)، ترتیب‌بندی انجام نمی‌شود. ترتیب فایل‌ها از فایلی شروع خواهد شد که در حافظه USB ذخیره شده باشد. اگر تعریف ترتیب پخش دشوار است، لطفاً نام فایلی که با عدد 00 ~ 99 شروع می‌شود را تغییر دهید. به علاوه، اگر حافظه USB ترکیبی از فایل‌های موسیقی، عکس و ویدئو دارد، شیوه پخش به ترتیب زیر است:

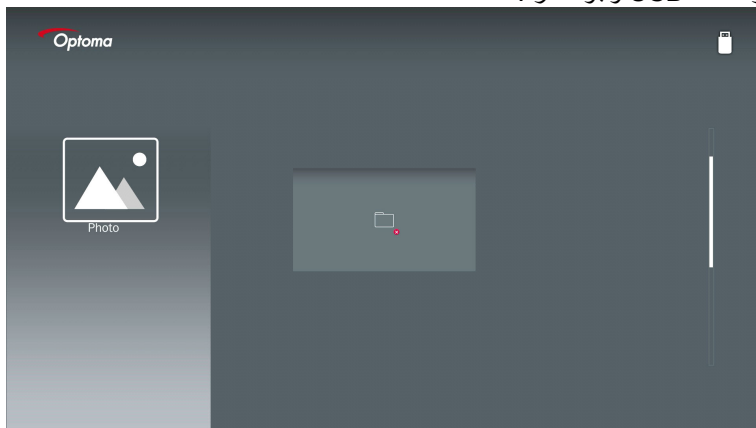
1. پوشه‌ای به نام «Signage» (به معنی اعلانات) در دایرکتوری اصلی در حافظه USB ایجاد کنید.
 2. اگر فایل شامل ویدئو باشد، اعلانات فقط فایل ویدئویی را پخش خواهد کرد.
 3. اگر فایل شامل عکس باشد، اعلانات فقط فایل‌های عکس را پخش خواهد کرد.
 4. اگر فایل شامل عکس و موسیقی باشد، اعلانات فقط فایل‌های عکس را نمایش و موسیقی را در زمینه پخش خواهد کرد.
- ترتیب پخش نیز بسته به شیوه مرتب‌سازی فایل دارد.

غیرفعال‌سازی خودکار اطلاعات پخش

به منظور اجتناب از اطلاعات اضافی برای برنامه اعلانات، سیستم «پنجره اطلاعات پخش» (مکتب/شروع/بعدهی/قبلی/نوار پیشرفت...) را در حالت اعلانات غیرفعال خواهد کرد.

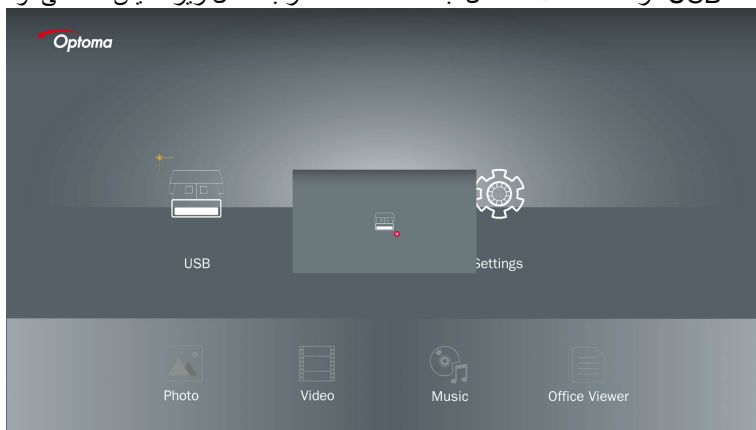
عدم وجود فایل معتبر در USB

وقتی فایل معتبری در حافظه USB نباشد، سیستم در پایین صفحه به عنوان مثال نشان می‌دهد که فایل عکس در حافظه USB وجود ندارد.



عدم وجود حالت اعلانات در USB

وقتی حافظه USB در حالت اعلانات فعال نباشد، صفحه هشدار به شکل زیر نمایش داده می‌شود،

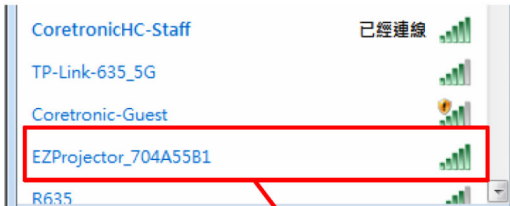


صفحه نمایش بی سیم

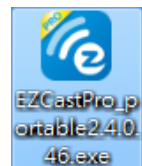
پنجره اتصال بی سیم

برای برگرداندن صفحه گوشی همراه خود، این مراحل را دنبال کنید:

1. دانگل وایفای را وارد کنید.
2. برای نمایش شبکه‌ها، Source را انتخاب کرده و از طریق وایفای به EZProjector_ID وصل شوید

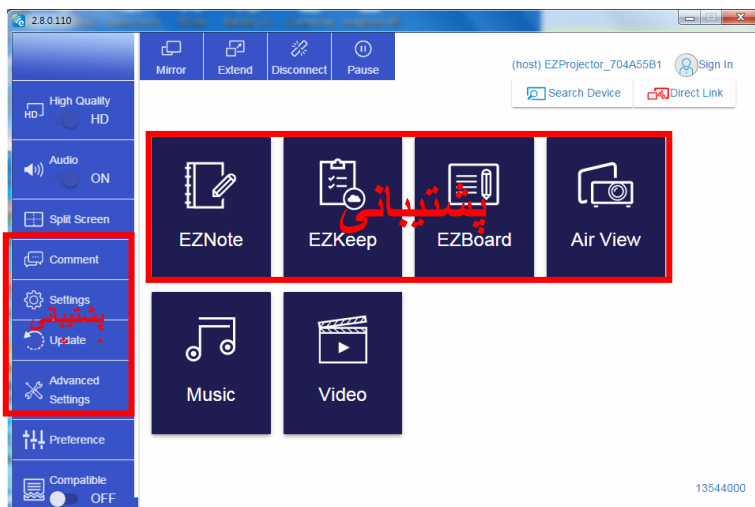


3. نرم افزار EZCastPro را باز کنید.



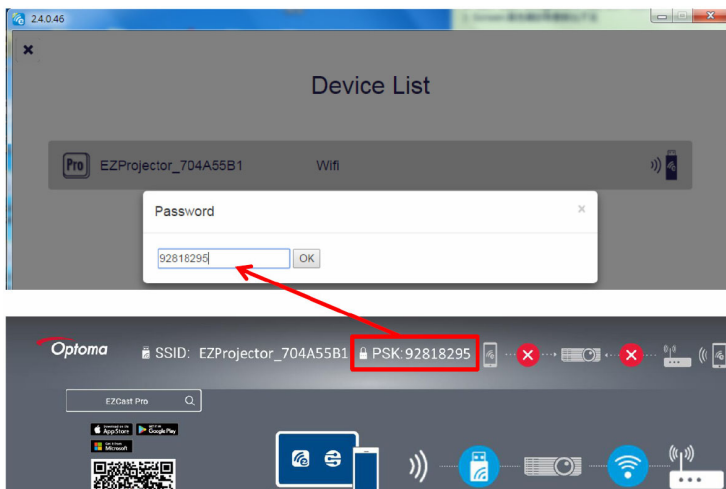
صفحه نمایش بی سیم

4. روی ابزار جستجو کلیک کنید

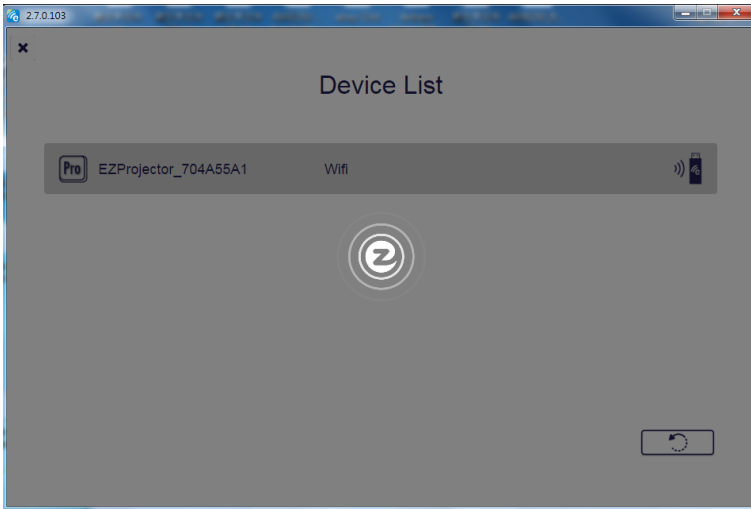


بخش علامتگذاری قاب قرمز در حال حاضر پشتیبانی نمی‌شود.

5. رمز عبور را وارد کنید

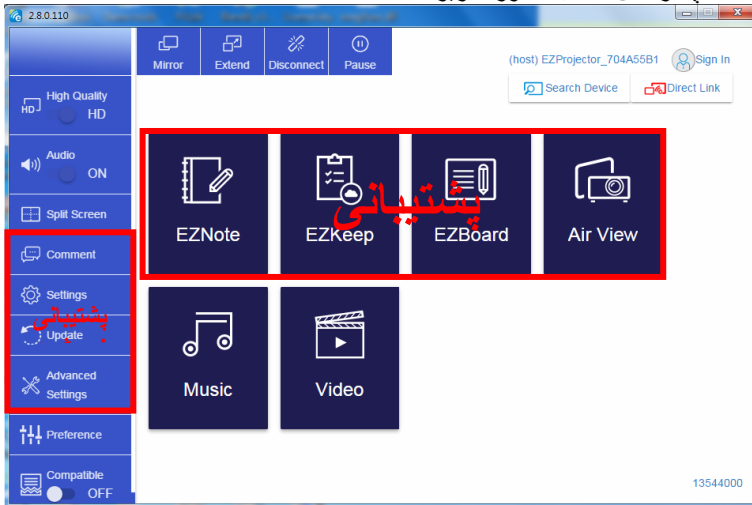


صفحه نمایش بی سیم



نمایش بی سیم سیستم ویندوز

صفحه پنجره های AP به صورت زیر است،



بخش علامت گذاری قاب قرمز در حال حاضر پشتیبانی نمی شود.

صفحه نمایش بی سیم

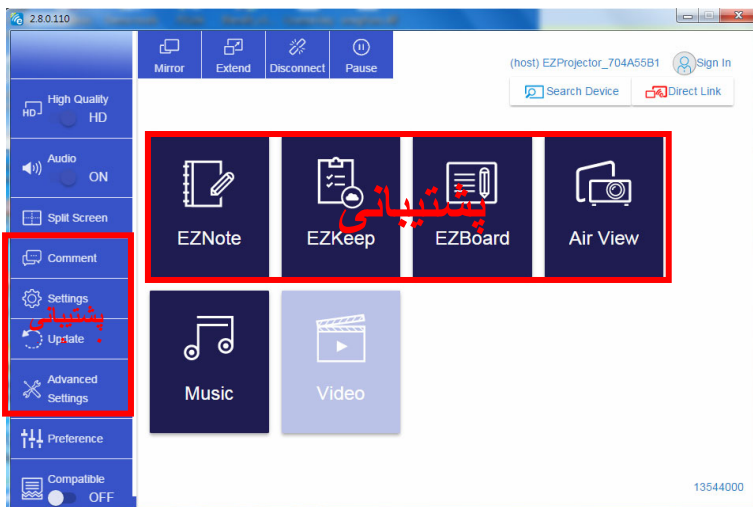
- * یکی از کارهای زیر را انجام دهید:
 - بسته به سیستم عامل گوشی همراه خود، اپ استور (iOS) یا گوگل پلی (اندروید) را باز کنید و برنامه EZCast Pro را روی گوشی خود نصب نمایید.
 - با گوشی خود کد QR را در منوی EZCast Pro اسکن کنید و سپس دستور العمل‌های ظاهر شده را برای نصب برنامه EZCast Pro دنبال نمایید.

نمایشگر بی سیم دسکتاپ



- حالت آینه: صفحه را دو گانه می‌کند
- امتداد: صفحه را امتداد می‌دهد
- قطع اتصال اتصال صفحه نمایش بی سیم را قطع می‌کند
- مکث: تصویر نمایشگر بی سیم را متوقف می‌کند

ویدئو

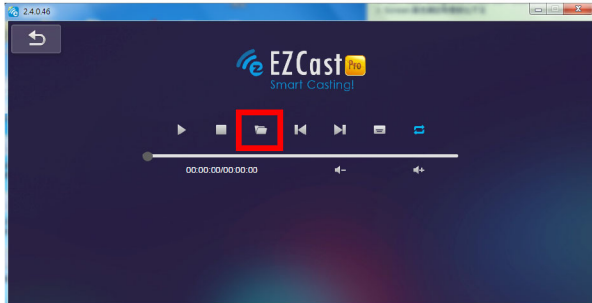


فایل ویدئو را برای پخش انتخاب کنید

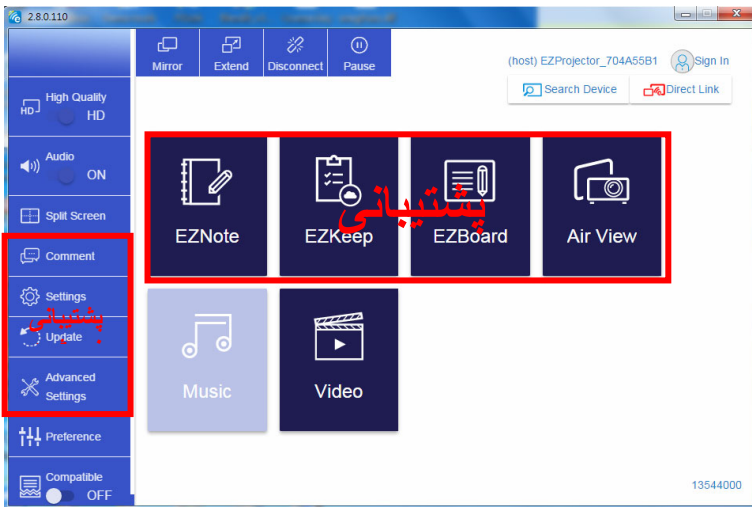


بخش علامت‌گذاری قاب قرمز در حال حاضر پشتیبانی نمی‌شود.

صفحه نمایش بی سیم



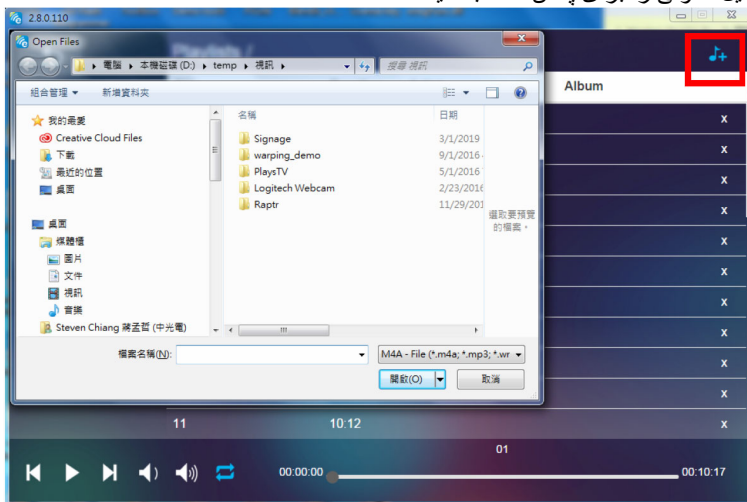
موسیقی



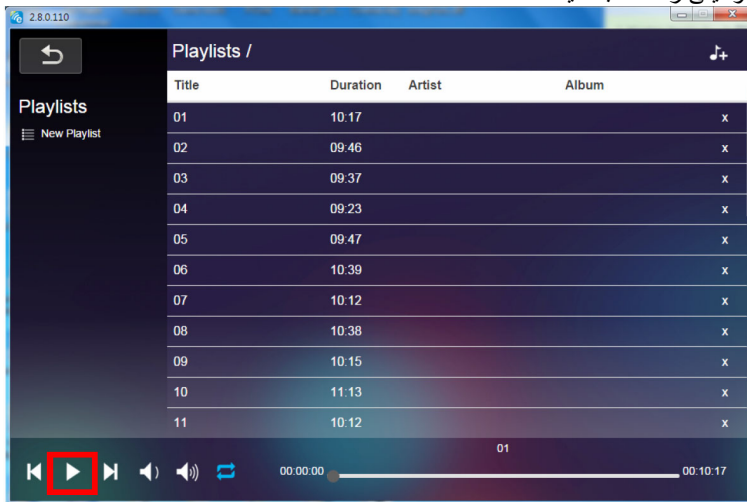
بخش علامتگذاری قاب قرمز در حال حاضر پشتیبانی نمی‌شود.

صفحه نمایش بی سیم

فایل صوتی را برای پخش انتخاب کنید

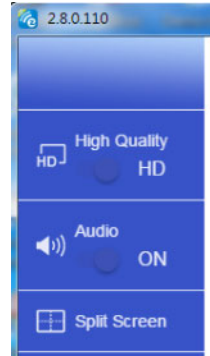


موسیقی را انتخاب کنید



صفحه نمایش بی‌سیم

تنظیمات ابزار نرم‌افزار



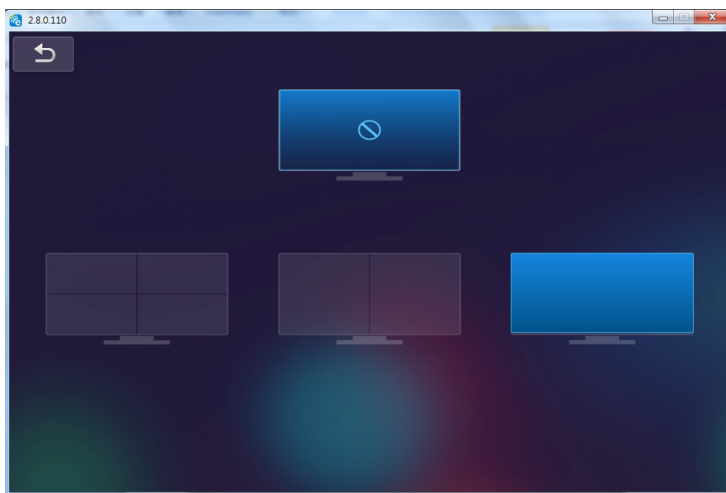
کیفیت و صدا

می‌توانید کیفیت حالت آینه و روشن/خاموش صدا را انتخاب کنید. لطفاً توجه داشته باشید که کیفیت بالا ممکن است به دلیل مصرف پهنای باند بیشتر، فریم بر ثانیه کمتری داشته باشد.

جداسازی صفحه و کنترل میزبان

اگر اولین کاربر EZCast Pro هستید، برنامه را که باز کنید تبدیل به «میزبان» می‌شوید. میزبان این اختیار را دارد که صفحه نمایش را انتخاب کند، یعنی می‌تواند بدون محدودیت از همه قابلیت‌ها استفاده کند. کاربران بعدی یا آینده به عنوان «مهمان» در نظر گرفته خواهند شد، برخی عملکردها در حالت مهمان غیرفعال خواهد بود و برای نمایش آن‌ها نیاز به اجازه میزبان خواهید داشت. دستگاه EZCast Pro به 4 کاربر امکان پخش صفحه نمایش را می‌دهد، اما فقط میزبان می‌تواند وضعیت دلخواه خود را تصمیم بگیرد، صفحه سایر مهمان‌ها به طور خودکار بعد از مجاز کردن درخواست، نمایش داده خواهد شد.

صفحه نمایش بی سیم



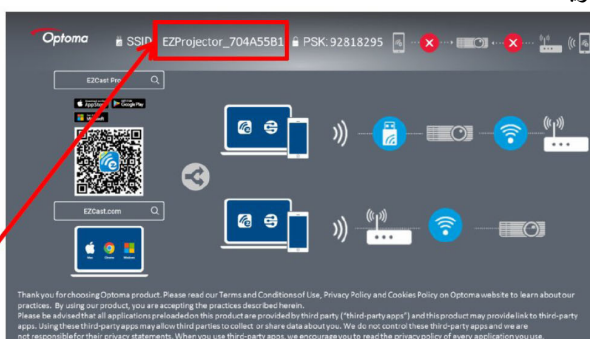
اتصال بی سیم سیستم عامل موبایل

برای برگرداندن صفحه گوشی همراه خود، این مراحل را دنبال کنید:
1. دانگل وایفای را وارد کنید.

2. برنامه EZCastPro را باز کنید

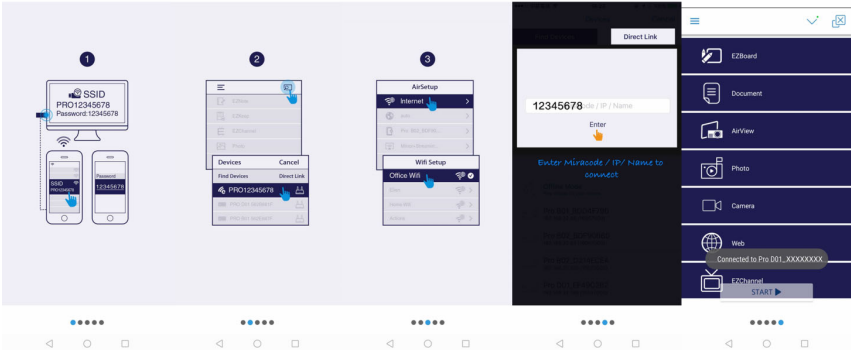


3. برای نمایش شبکه‌ها، Source را انتخاب کرده و از طریق وایفای به EZProjector_ID وصل شوید



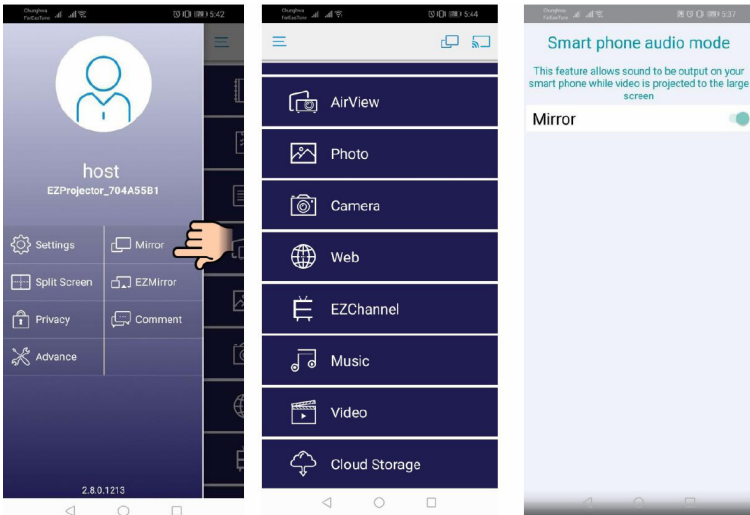
صفحه نمایش بی سیم

4. صفحه APP OOBE اندروید به صورت زیر است،



نمایشگر بی سیم سیستم عامل موبایل

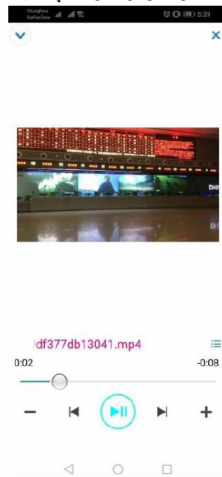
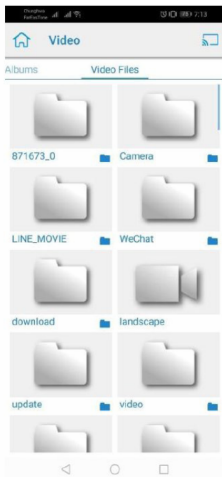
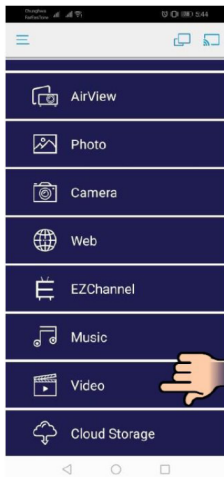
صفحه APP اندروید به صورت زیر است،



صفحه نمایش بی سیم

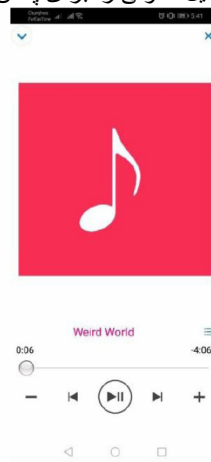
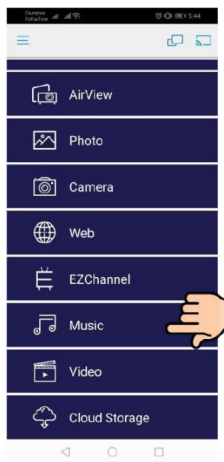
ویدئو

فایل ویدئو را برای پخش انتخاب کنید



موسیقی

فایل صوتی را برای پخش انتخاب کنید



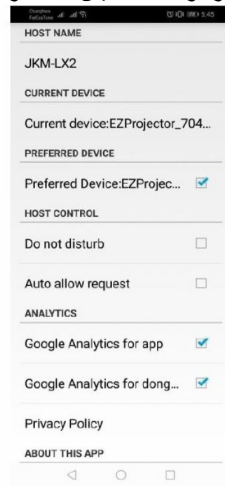
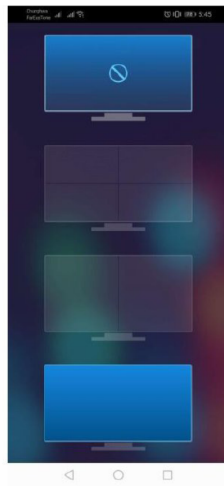
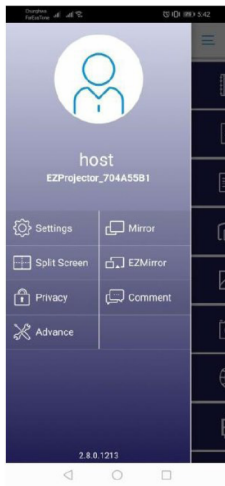
صفحه نمایش بی‌سیم

تنظیمات APP

جداسازی صفحه و کنترل میزبان

اگر اولین کاربر EZCast Pro هستید، برنامه را که باز کنید تبدیل به «میزبان» می‌شوید. میزبان این اختیار را دارد که صفحه نمایش را انتخاب کند، یعنی می‌تواند بدون محدودیت از همه قابلیت‌ها استفاده کند. کاربران بعدی یا آینده به عنوان «مهمان» در نظر گرفته خواهند شد، برخی عملکردها در حالت مهمان غیرفعال خواهد بود و برای نمایش آن‌ها نیاز به اجازه میزبان خواهید داشت.

دستگاه EZCast Pro به 4 کاربر امکان پخش صفحه نمایش را می‌دهد، اما فقط میزبان می‌تواند وضعیت دلخواه خود را تصمیم بگیرد، صفحه سایر مهمان‌ها به طور خودکار بعد از مجاز کردن درخواست، نمایش داده خواهد شد.



صفحه نمایش بی سیم

قابلیت پشتیبانی شده

محدودیت	قابلیت	دستگاه
Windows 10 توجه: حالت امتداد پشتیبانی نمی‌شود.	آینه‌سازی	لپ‌تاپ
	جداسازی صفحه	
حالت آینه‌سازی صفحه نمایش و محتوای ویدئویی پشتیبانی نمی‌شود	عکس	iOS
	مدرک	
	دوربین	
	جداسازی صفحه	
محتوای ویدئویی پشتیبانی نمی‌شود	آینه‌سازی	Android
	عکس	
	مدرک	
	دوربین	
	جداسازی صفحه	

الزامات سیستم

الزامات	ایتم/سیستم عامل
	ویندوز
Dual Core Intel Core i 2.4 GHz	پردازشگر مرکزی
DDR 4 GB و بالاتر	حافظه
256 MB VRAM یا بالاتر	کارت گرافیکی
ویندوز 7 / 8.0 / 8.1 / 10 یا بالاتر	سیستم عامل
توجه: ## پردازشگرهای ATOM و Celeron پشتیبانی نمی‌شوند. ## سیستم عامل با نسخه استارتر پشتیبانی می‌شود. ## حالت امتداد ممکن است در برخی لپ‌تاپ‌ها با سیستم عامل ویندوز 10 پشتیبانی نشود.	
Mac	
Dual Core Intel Core i 1.4 GHz یا بالاتر PowerPC پشتیبانی نمی‌شود.	پردازشگر مرکزی
nVIDIA، Intel یا کارت‌های گرافیکی ATI با حافظه 64 MB VRAM یا بالاتر	کارت گرافیکی
Mac OS X 10.11 یا بالاتر	سیستم عامل
توجه: لطفاً مطمئن شوید که سیستم عامل به‌روز است.	

صفحه نمایش بی سیم

iOS	
iOS 10 یا بالاتر	iOS
همه مدل‌های آیفون بعد از iPhone 5	دستگاه
همه مدل‌های آی‌پد بعد از iPad mini 2	
حداقل 40 مگابایت حافظه خالی	حافظه
Android	
Android 5.0 یا بالاتر با حافظه 1 GB RAM	گوشی/تبلت
WVGA ~ 1080p	رزولوشن
Quad Core یا بالاتر	پردازشگر مرکزی
حداقل 40 مگابایت حافظه خالی	حافظه

