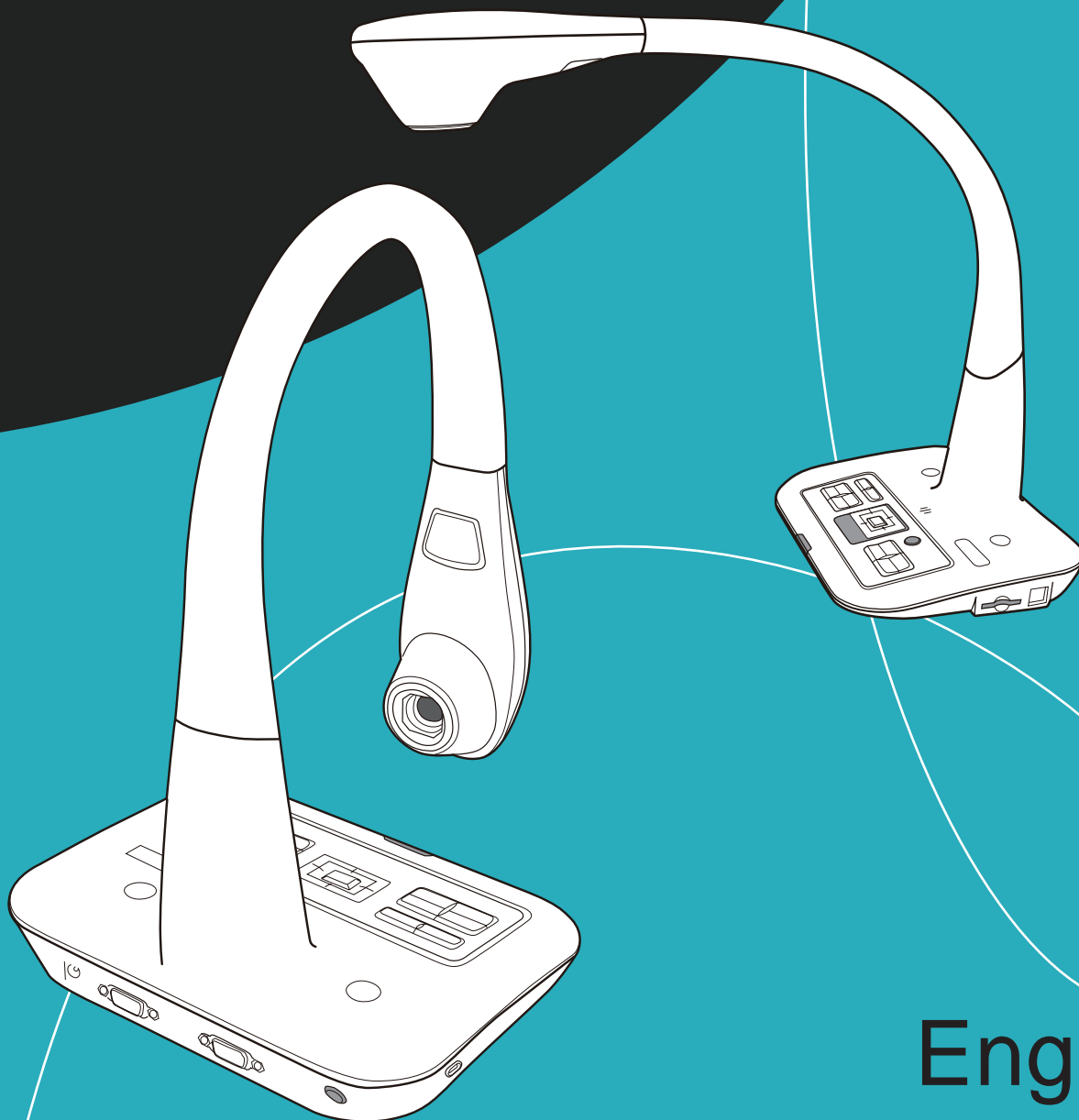


Smart DC

"How to use"

DC

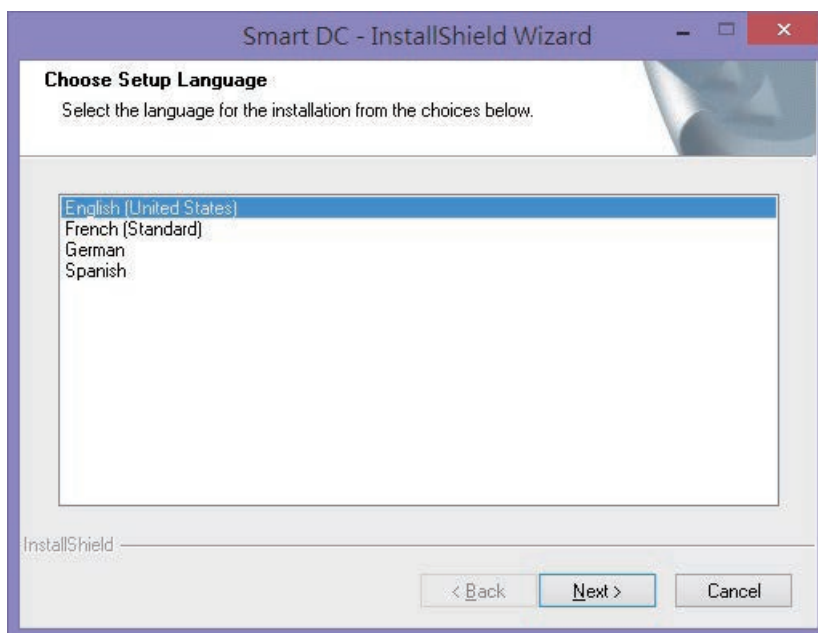


English

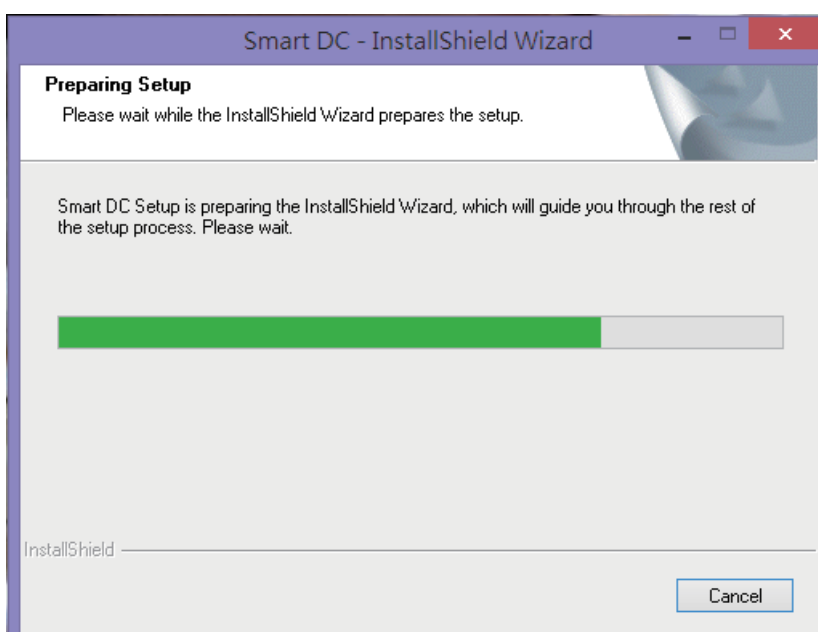
Install Smart DC

Please find your Smart DC in the accessory CD.

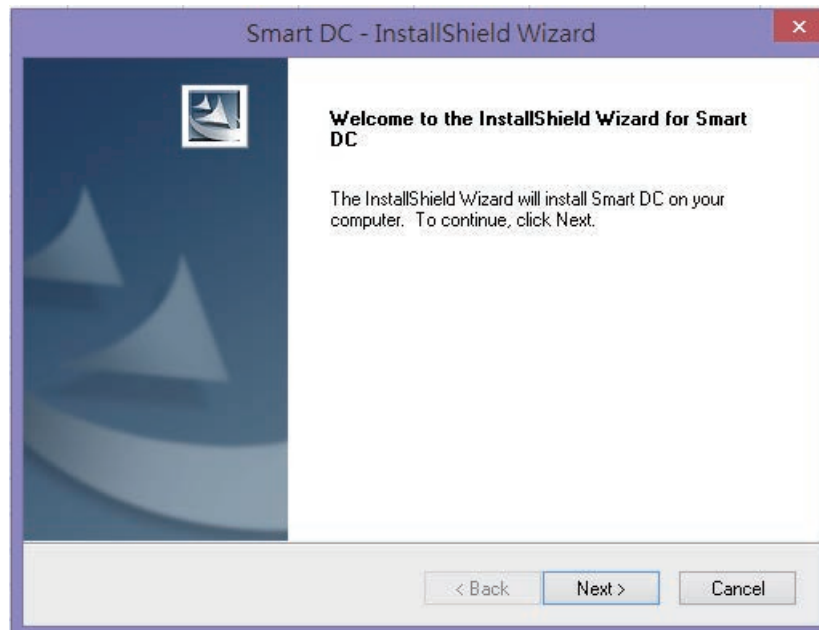
Click the "Smart DC" key and select the software OSD language(In case the auto run dose not start, please go to the CD folder and find "Smart DC.exe")



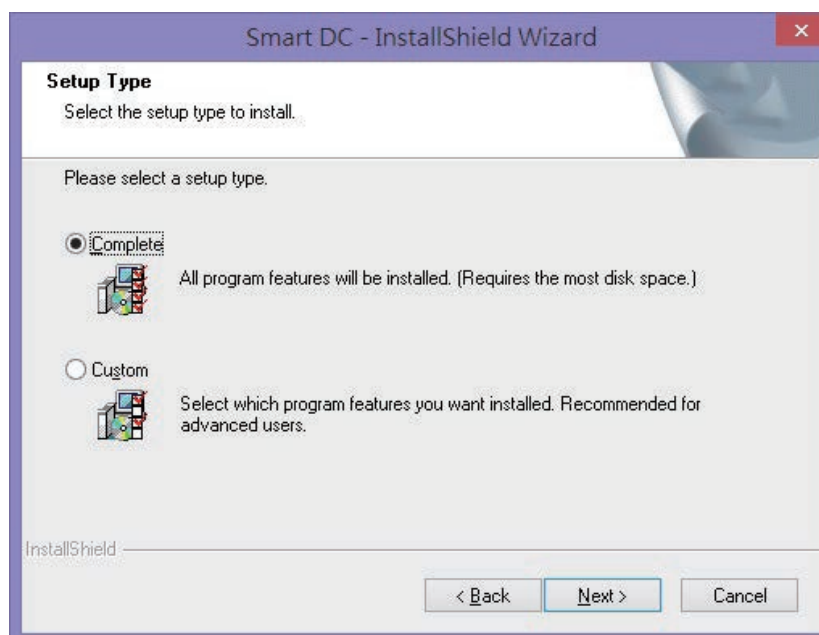
The installation will start as pic below:



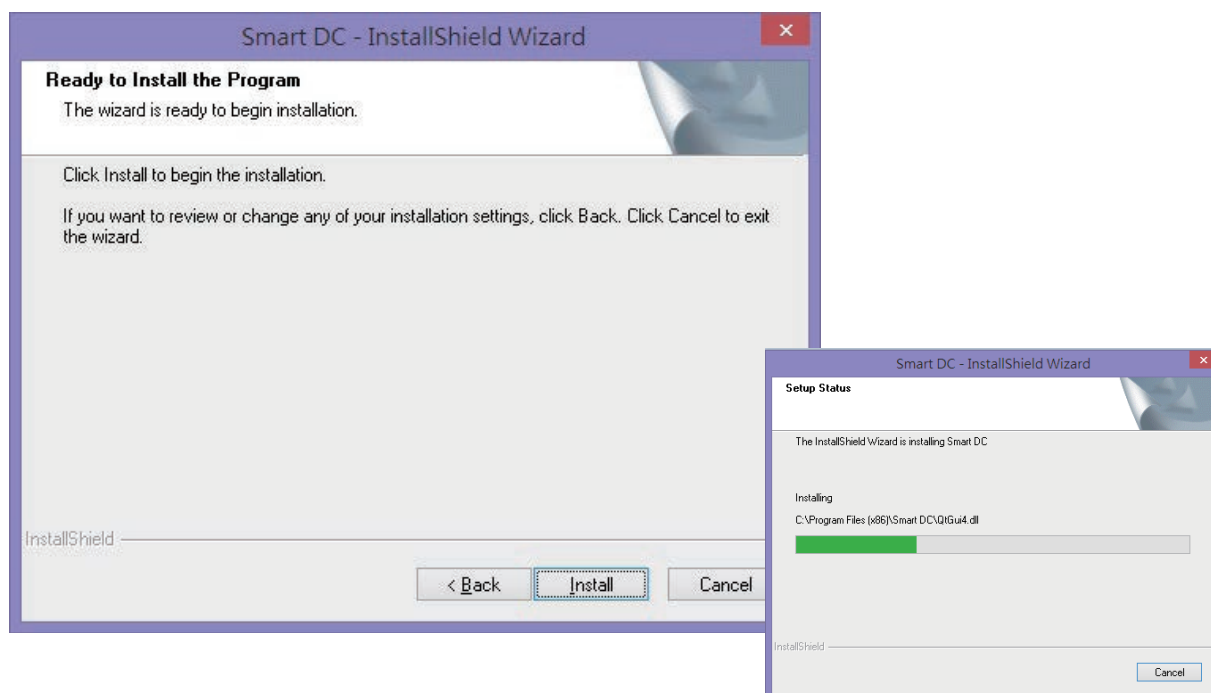
Please select "next" to continue installation process



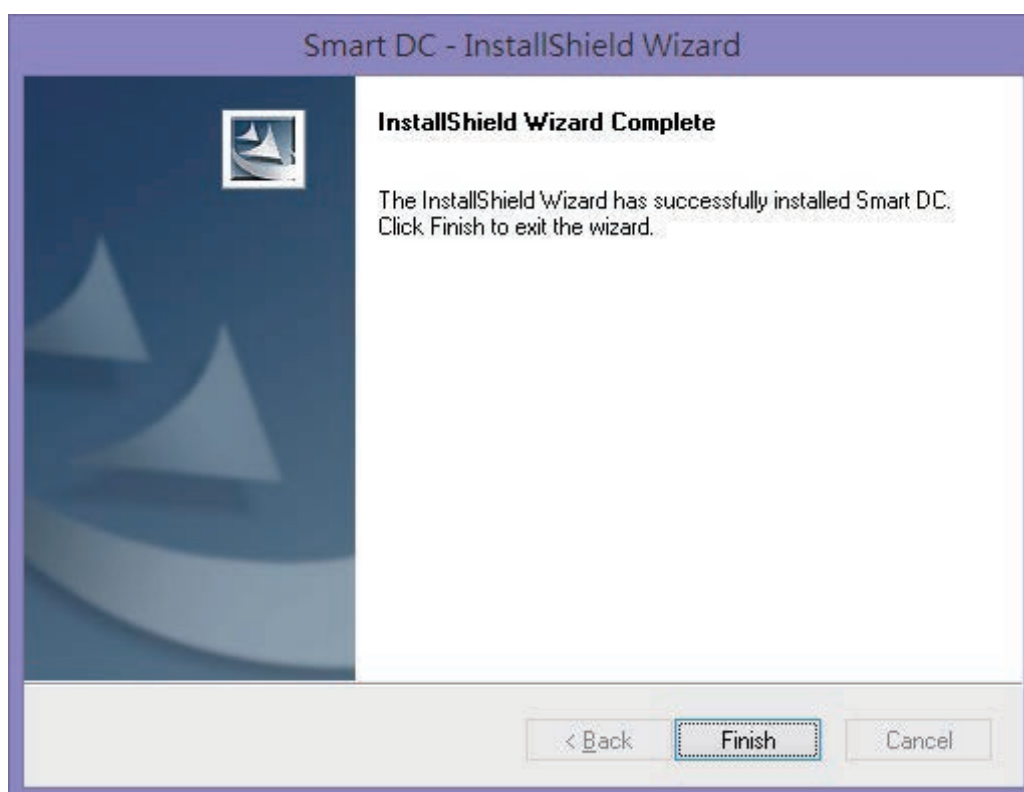
It is recommended to choose "Complete" for the installation



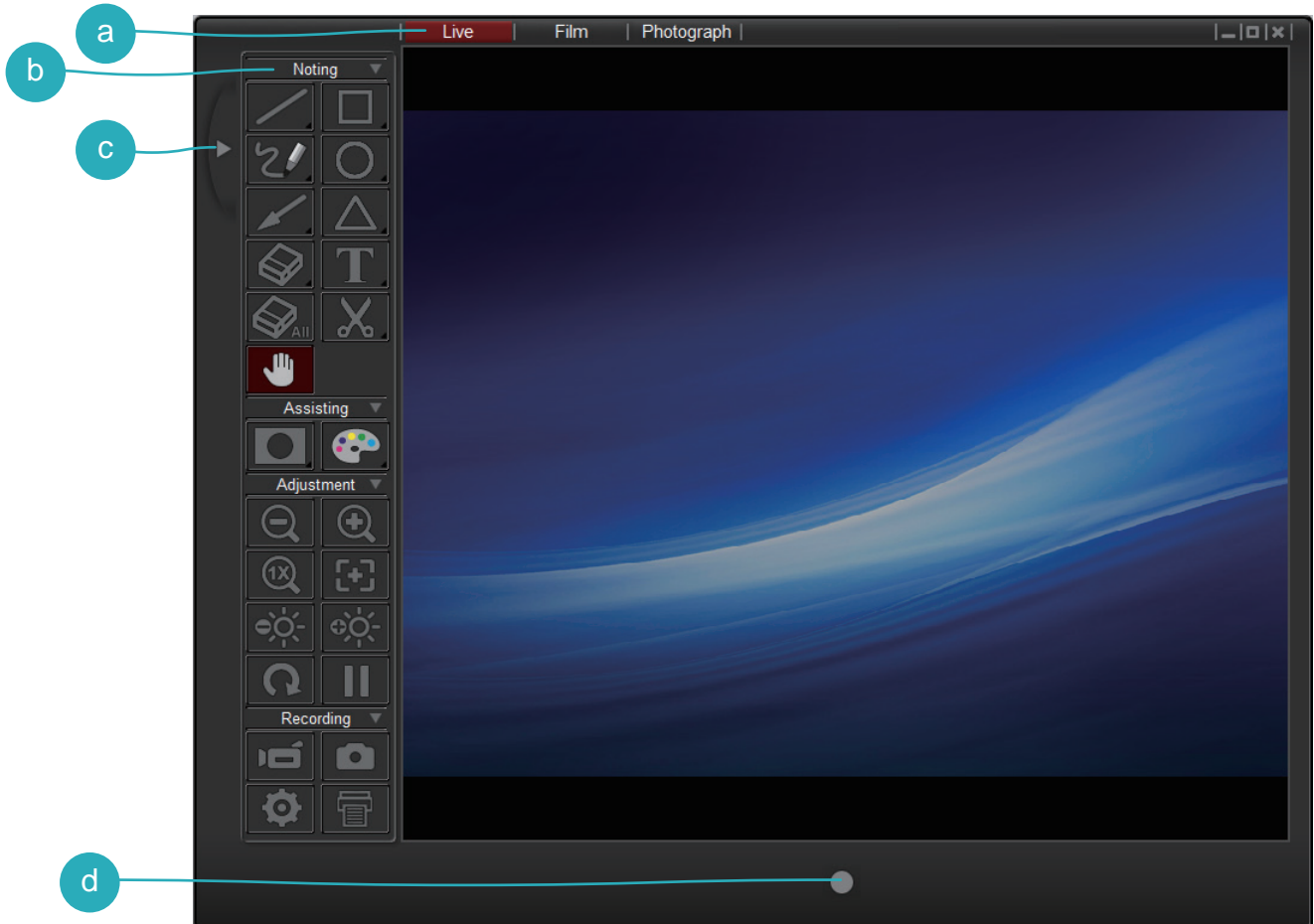
Please click "Install" to start Smart DC installation



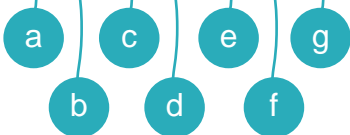
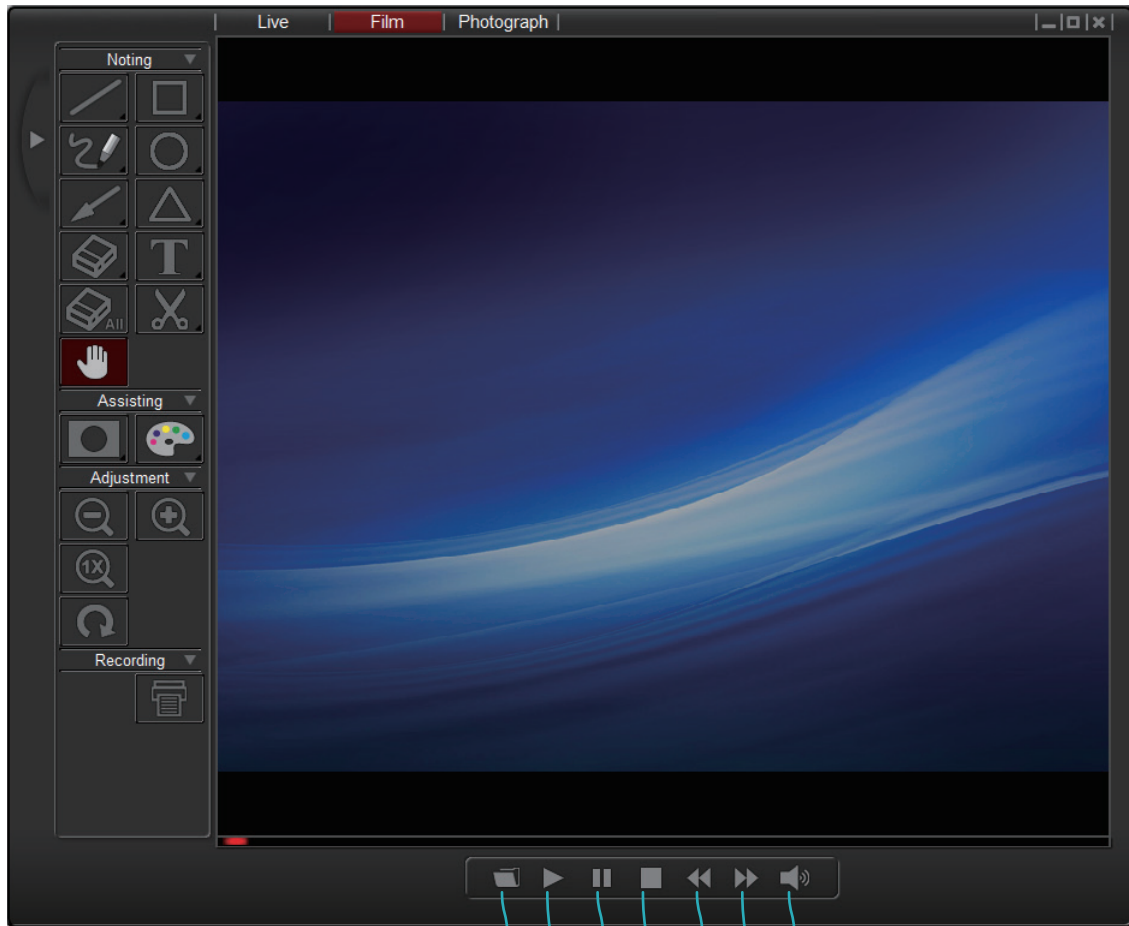
Please click "Finish" to finish the Smart DC installation and enjoy "Smart DC"



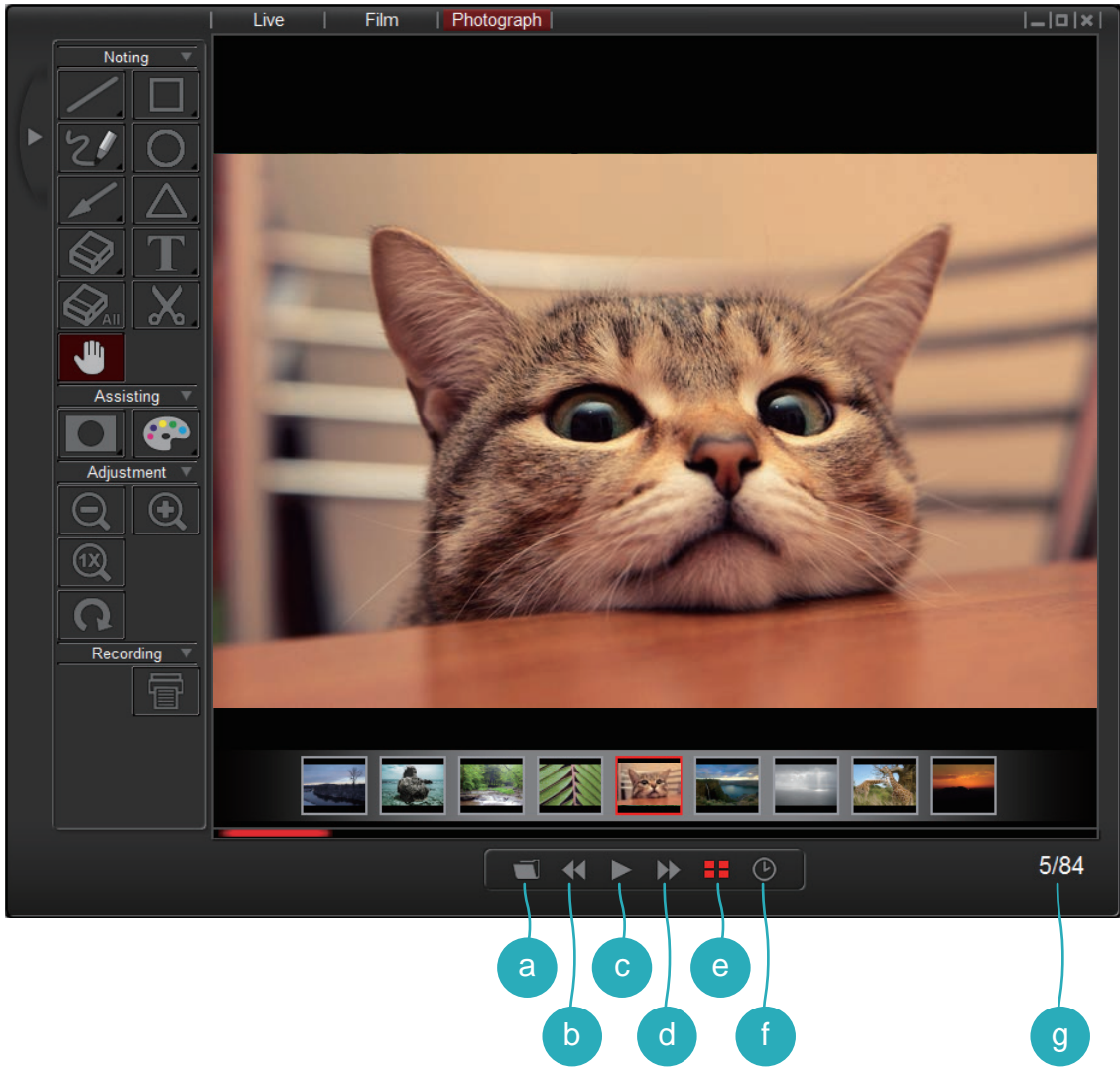
There are three modes (Live/ Film/ Photograph) in Smart DC



- a Mode Switch (Switch between live, film and photograph mode.)
- b Control Panel
- c Hide / Show Control Panel
- d Recording button (Start to record a video.)



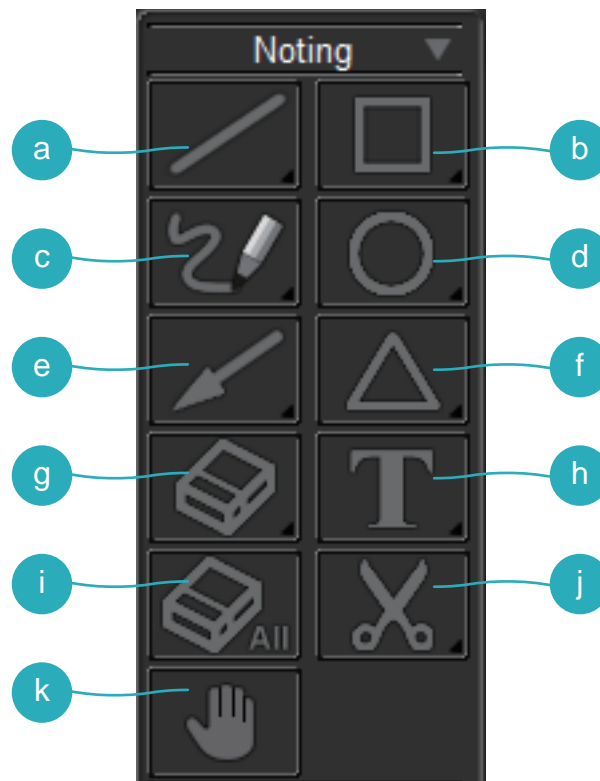
- a Select the file to play
- b Start to play
- c Pause video
- d Stop the video
- e Backward
- f Fast forward
- g Play Volume



- a** Select folder
- b** Previous photo
- c** Slideshow
- d** Next photo
- e** Show / Hide thumbnail bar
- f** Slideshow time interval
- g** Current file / Total file number

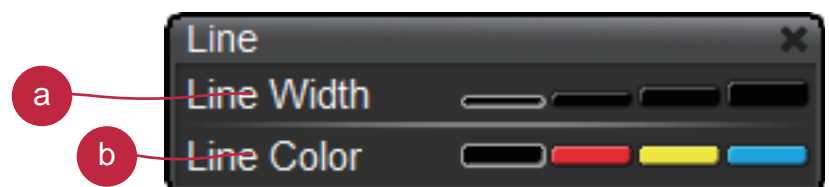
On the control panel, you will see 3 groups of functions.

1. Noting group



a Line-Select to draw a straight line

* Long press Line key to show the control panel.

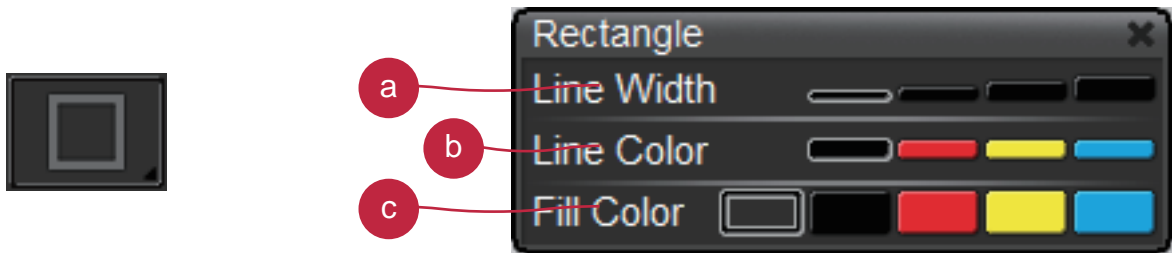


a Change the line width

b Change the line color

b Rectangle- select to rectangular draw shape

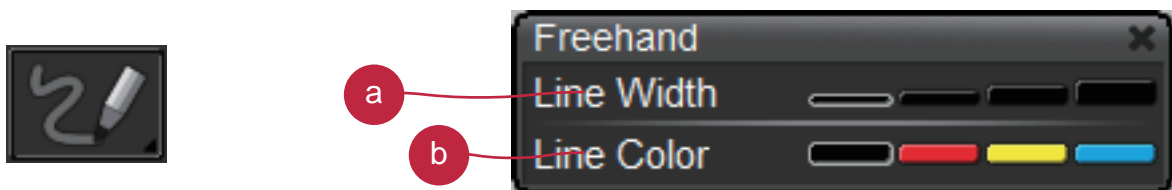
* Long press Rectangle key to show the control panel.



- a** Change the outline width
- b** Change the outline color
- c** Change the fill color

c Freehand-Select to draw freeform line

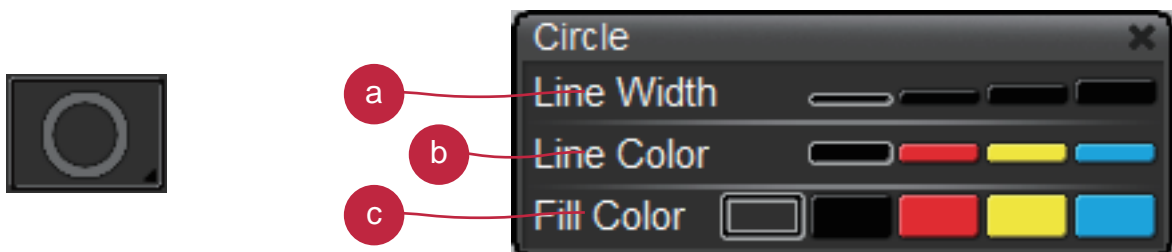
* Long press Freehand key to show the control panel.



- a** Change the line width
- b** Change the line color

d Circle- Select to draw circular shape

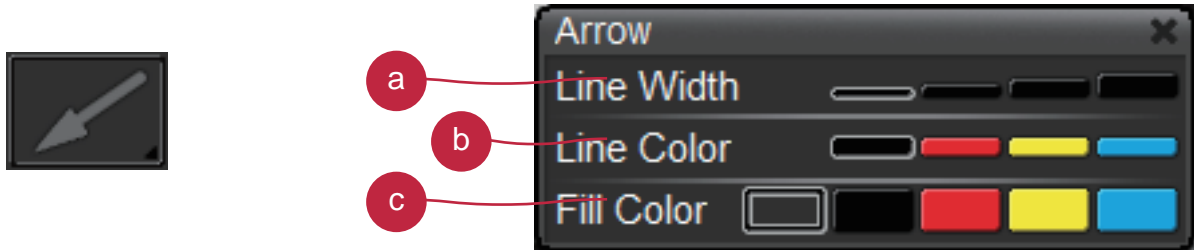
* Long press Circle key to show the control panel.



- a** Change the outline width
- b** Change the outline color
- c** Change the fill color

e Arrow-Select to draw arrow shape

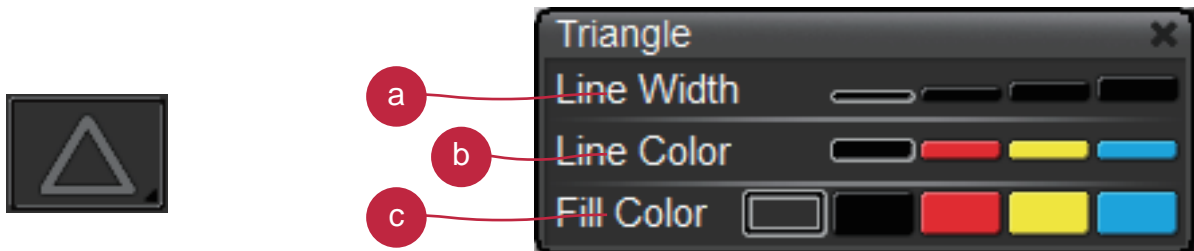
* Long press Arrow key to show the control panel.



- a Change the outline width
- b Change the outline color
- c Change the fill color

f Triangle-Select to draw triangle shape

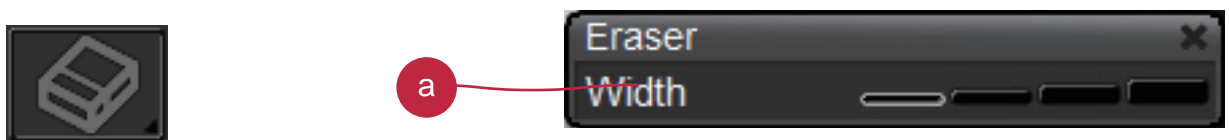
* Long press Triangle key to show the control panel.



- a change the outline width
- b change the outline color
- c change the fill color

g Eraser-Click-hold and point on the area you wish to delete .

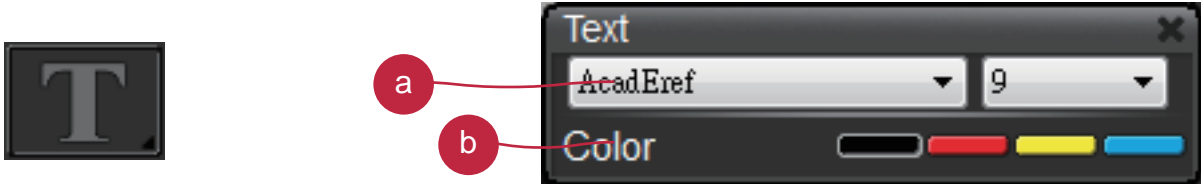
* Long press Eraser key to show the control panel.



- a Change the eraser width

h Text-Select to type text

* Long press Text key to show the control panel.



a Choose text font and size

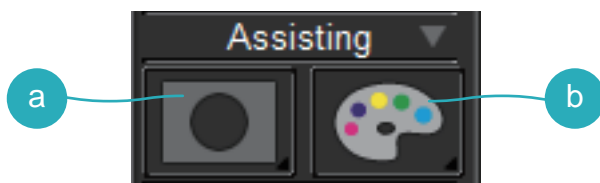
b Change the text color

i Erase all-Erase all noting effects

j Clip Image- Capture an area on screen and temporarily save it. The saved image can be paste on an image software i.e. Microsoft Word, Paint..etc. To capture an area, click and drag a rectangular on the screen

k Hand-Drag on-screen image when zoom-in the image

2. Assisting Group



a Mask-Mask a section of the screen image

* Long press Mask key to show the control panel.



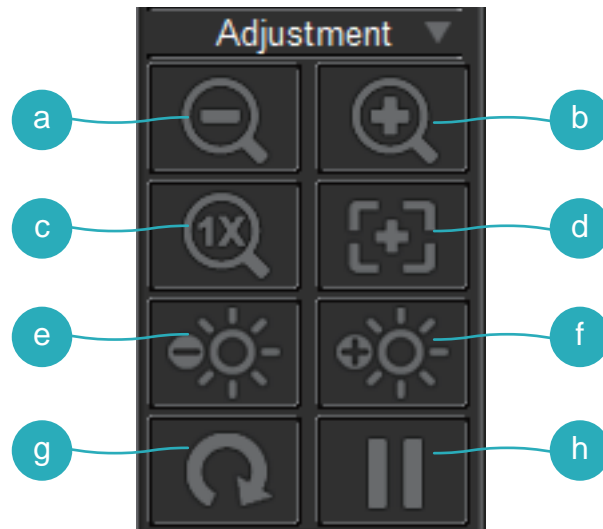
a change different masked area / shape

b Color Effect-Adjust color effect to different purposes.

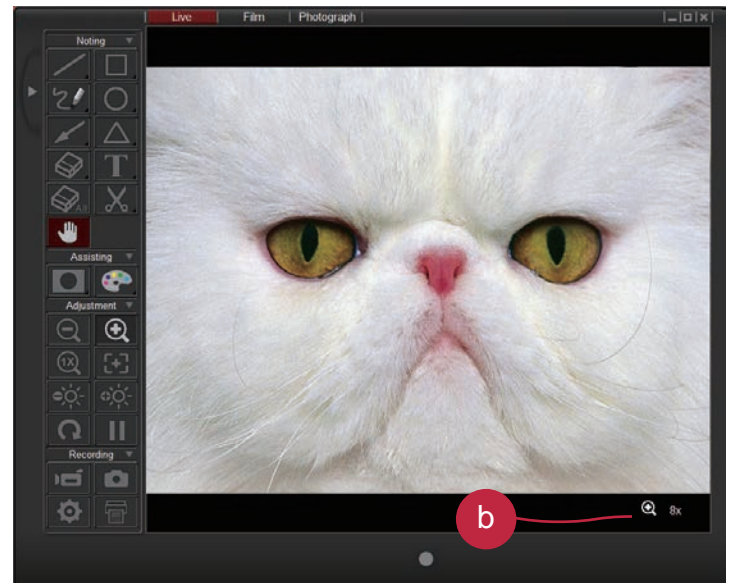
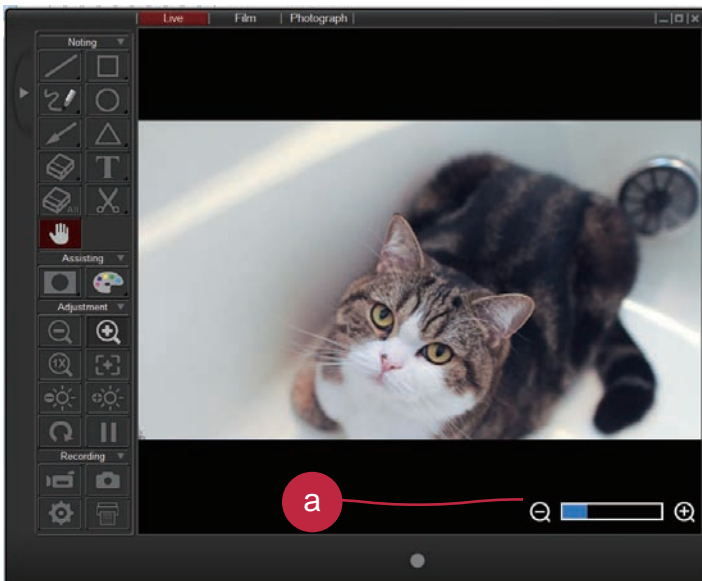
* Long press Color Effect key to show the control panel to change different color effect



3. Adjustment Group

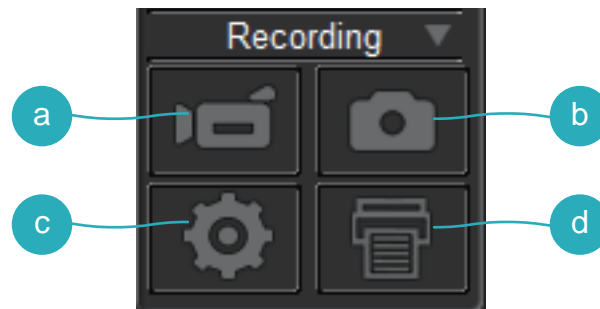


- a Zoom out- Zoom out the image
- b Zoom in- Zoom in the image



- a A zoom bar will show at the bottom right corner of the image when in optical zoom
- b When in digital zoom, there will be an icon which indicates digital zoom multiple

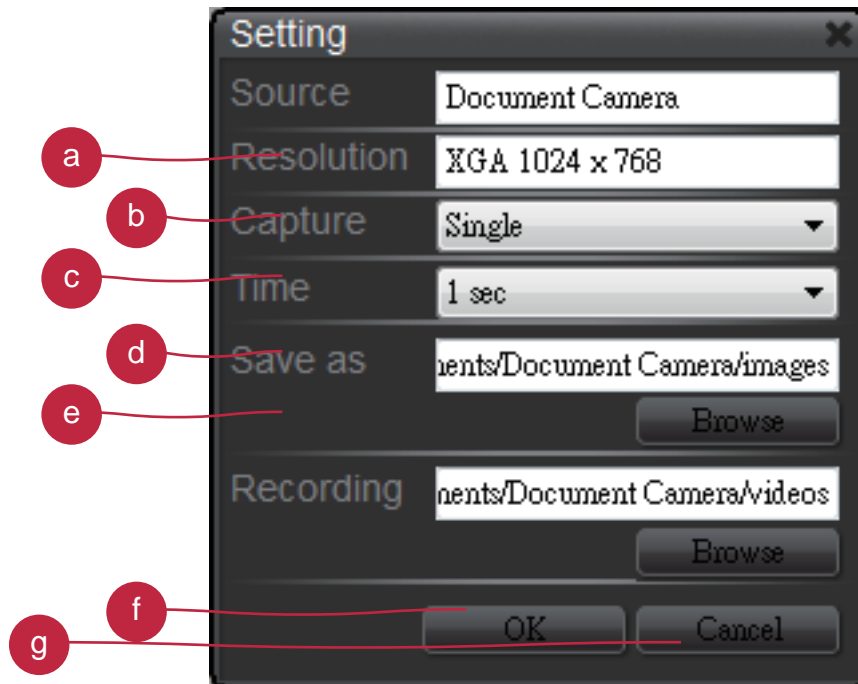
- c Reset zoom- Return to normal view (1X)
- d Auto Focus- Adjust the focus automatically
- e Brightness down- Decrease the brightness
- f Brightness up-Increase the brightness
- g Rotate-Rotate the image (90°→180°→270°→0°)
- h Freeze-Pause the video



4. Recording Group

- a Record-Start/Stop video recording
- b Capture- Capture the screen image

c Setting-Click the setting key to show setting box

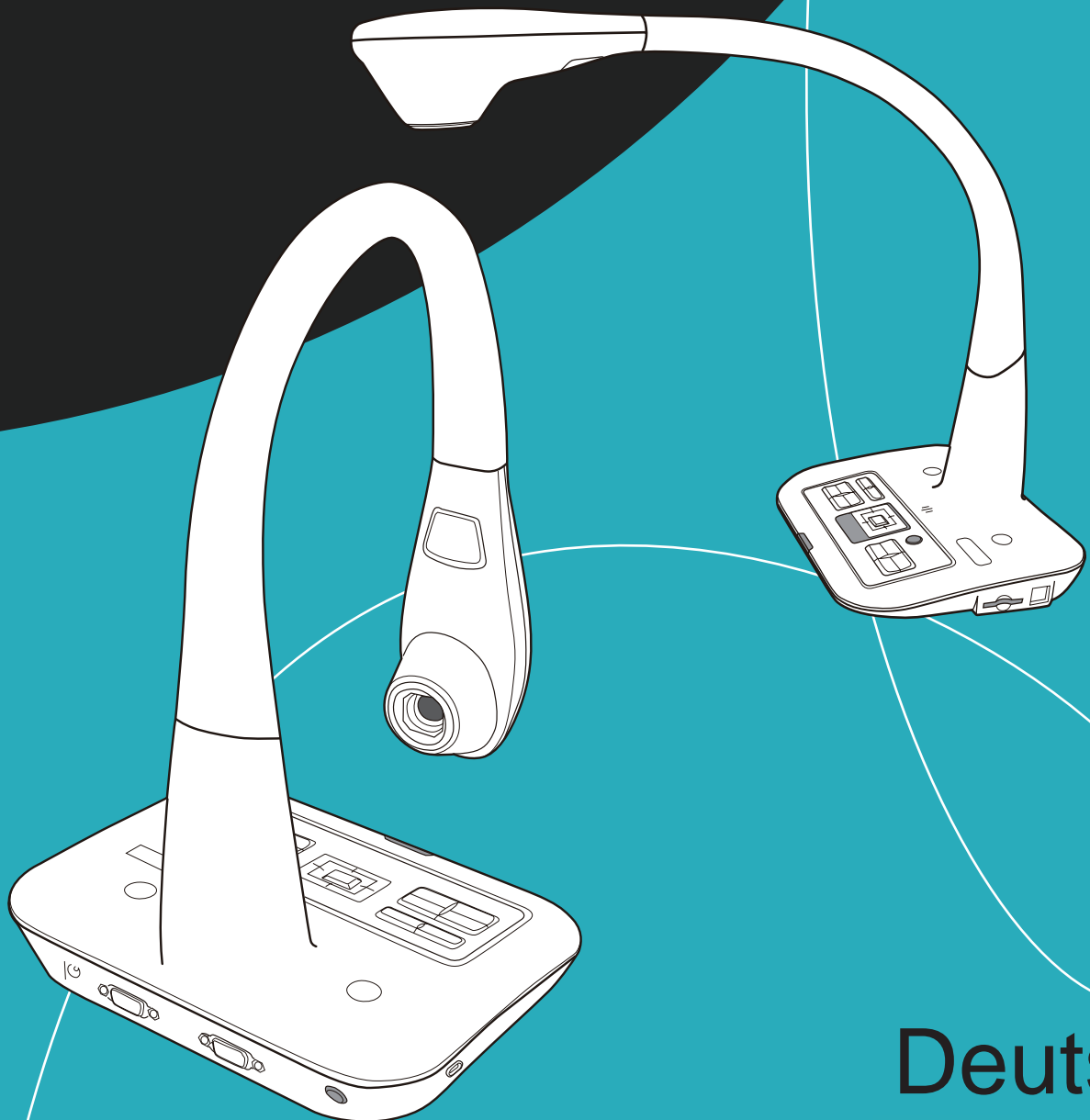


- a Switch resolutions between XGA(1024x768) and HD (1280x720)
- b Switch between single/continuous capture
- c Setting the continous capture time interval
- d Capture files folder, click browse to change from the root folder
- e Recording files folder, click browse to change from the root folder
- f Click OK to finish setting and leave the settings box
- g Cancel any changes of setting and leave the settings box

d Printing- Print out the screen image.

Smart DC

„Bedienungsanleitung“



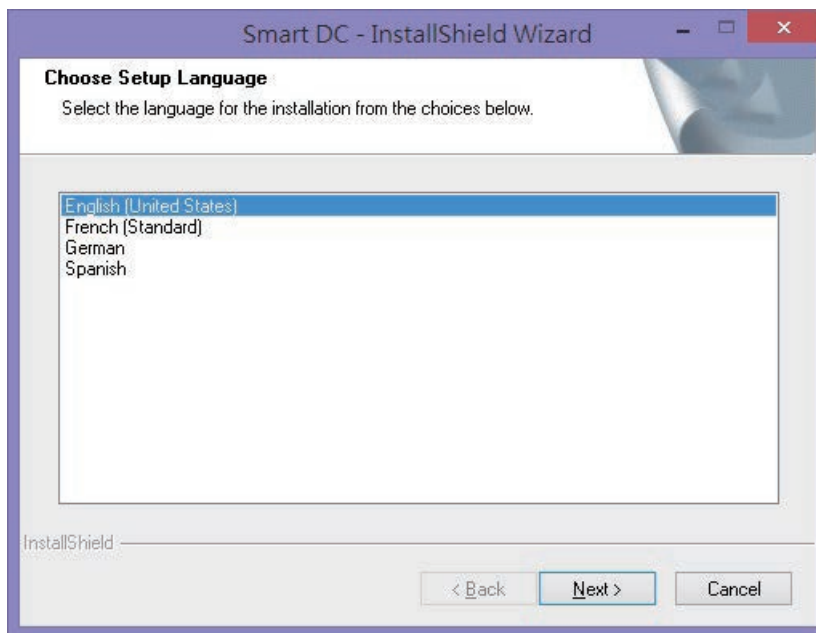
Deutsch

Installation Smart DC

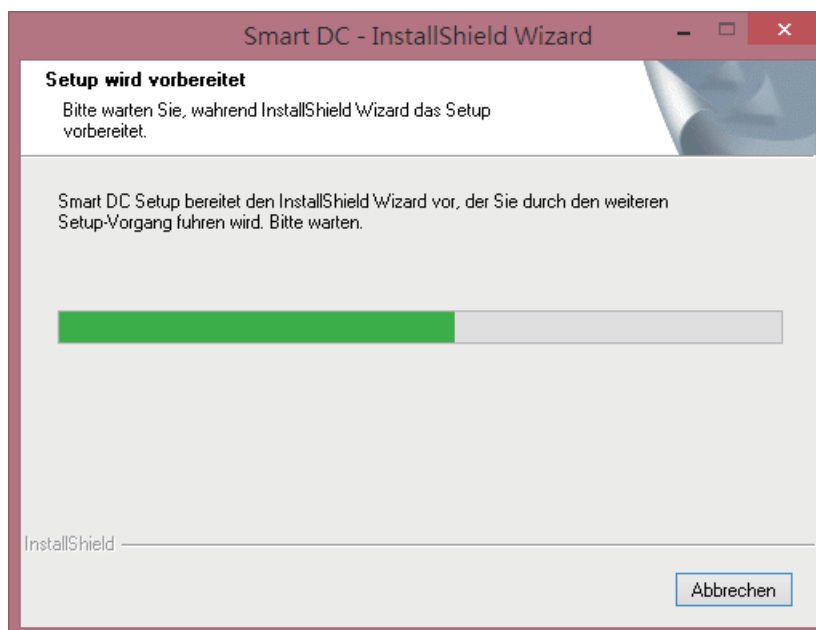
Smart DC finden Sie auf der CD im Zubehör.

Klicken Sie auf "Smart DC" und wählen Sie die OSD Sprache aus.

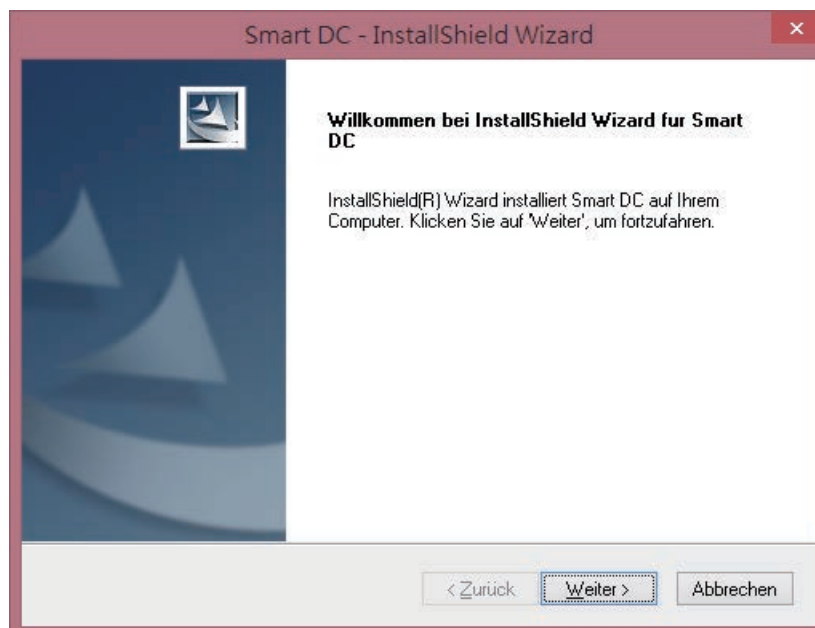
(Falls die CD nicht automatisch starten sollte, gehen Sie bitte in das Verzeichnis der CD und starten "Smart DC.exe")



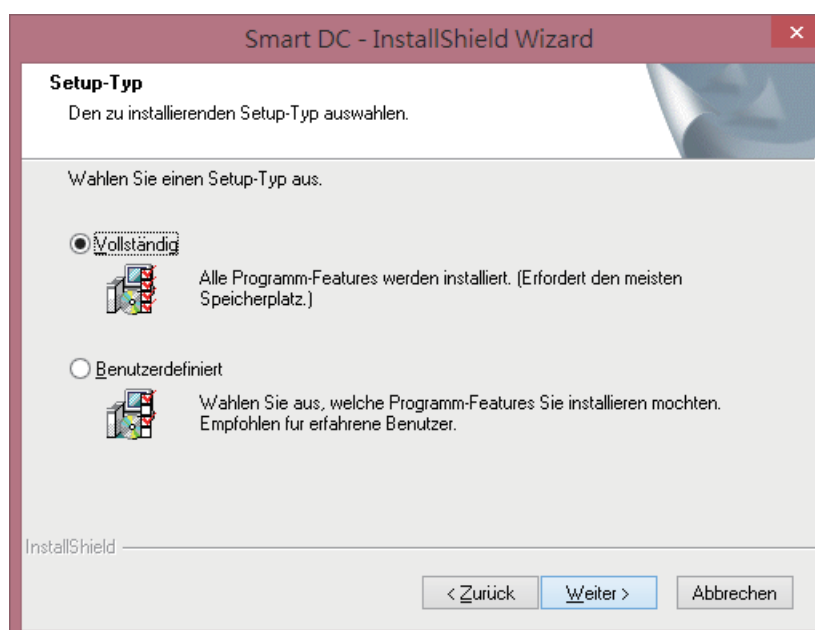
Die Installation startet wie auf dem Bild unten zu sehen:



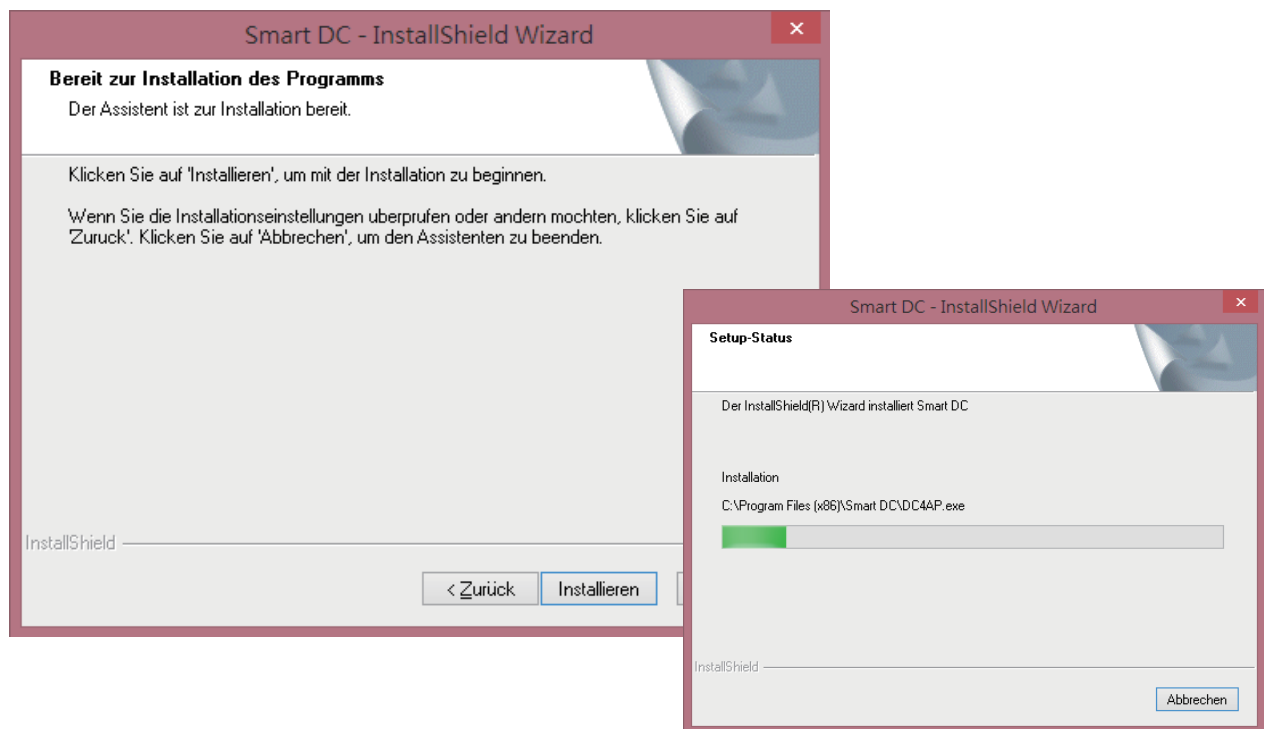
Bitte wählen Sie "Weiter" um die Installation fortzuführen



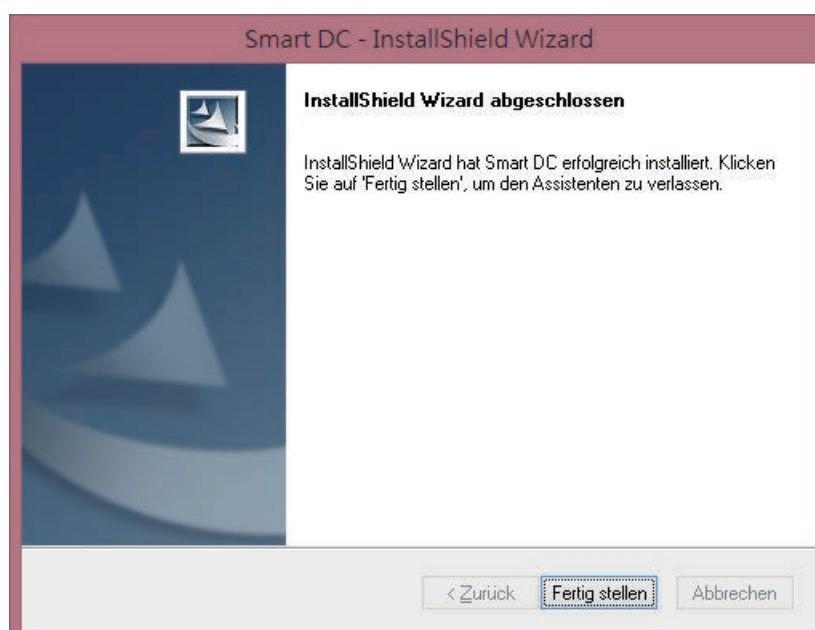
Bitte wählen Sie die Installationsart "Vollständig"



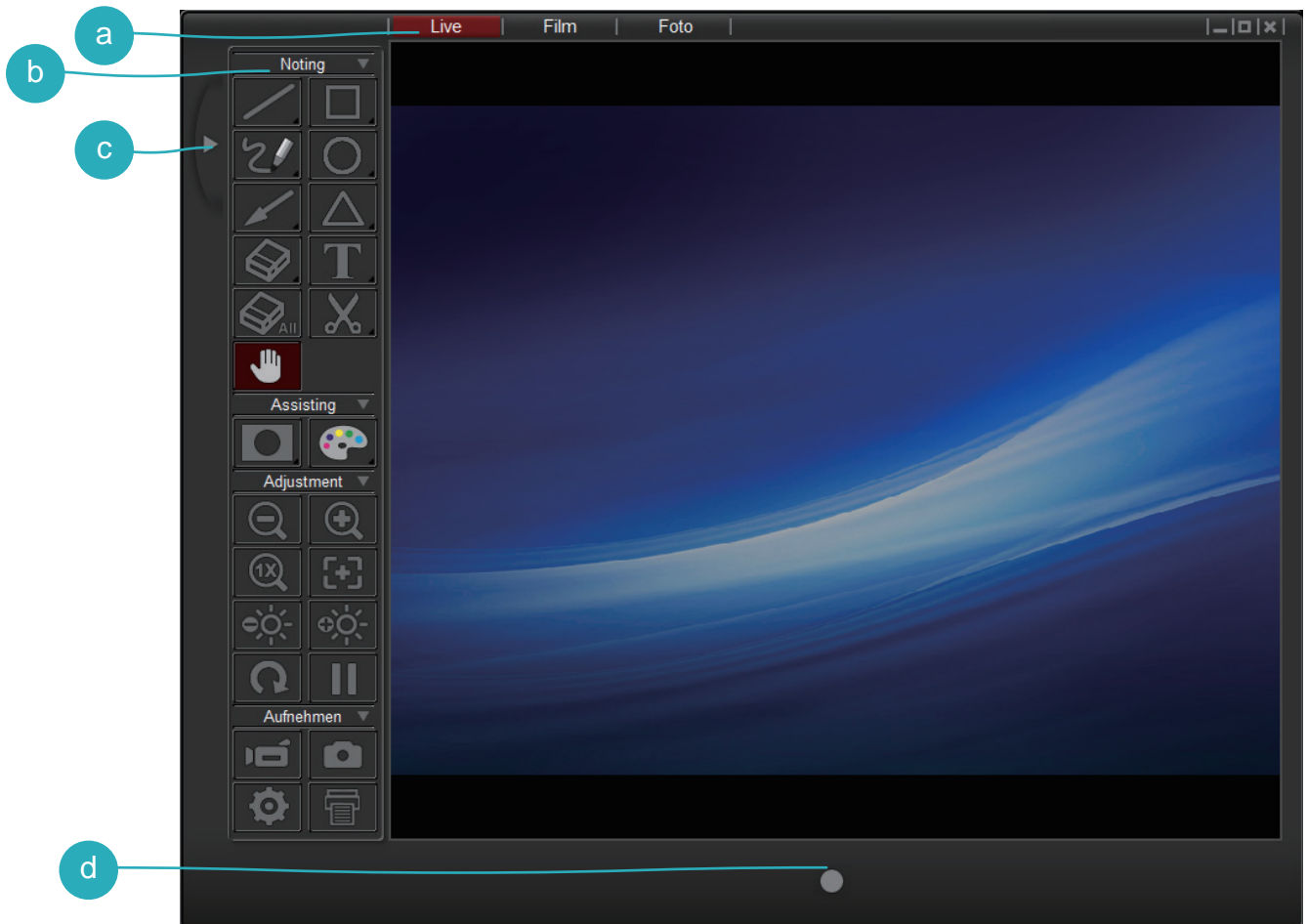
Bitte klicken Sie auf “Installieren” um die Installation zu starten



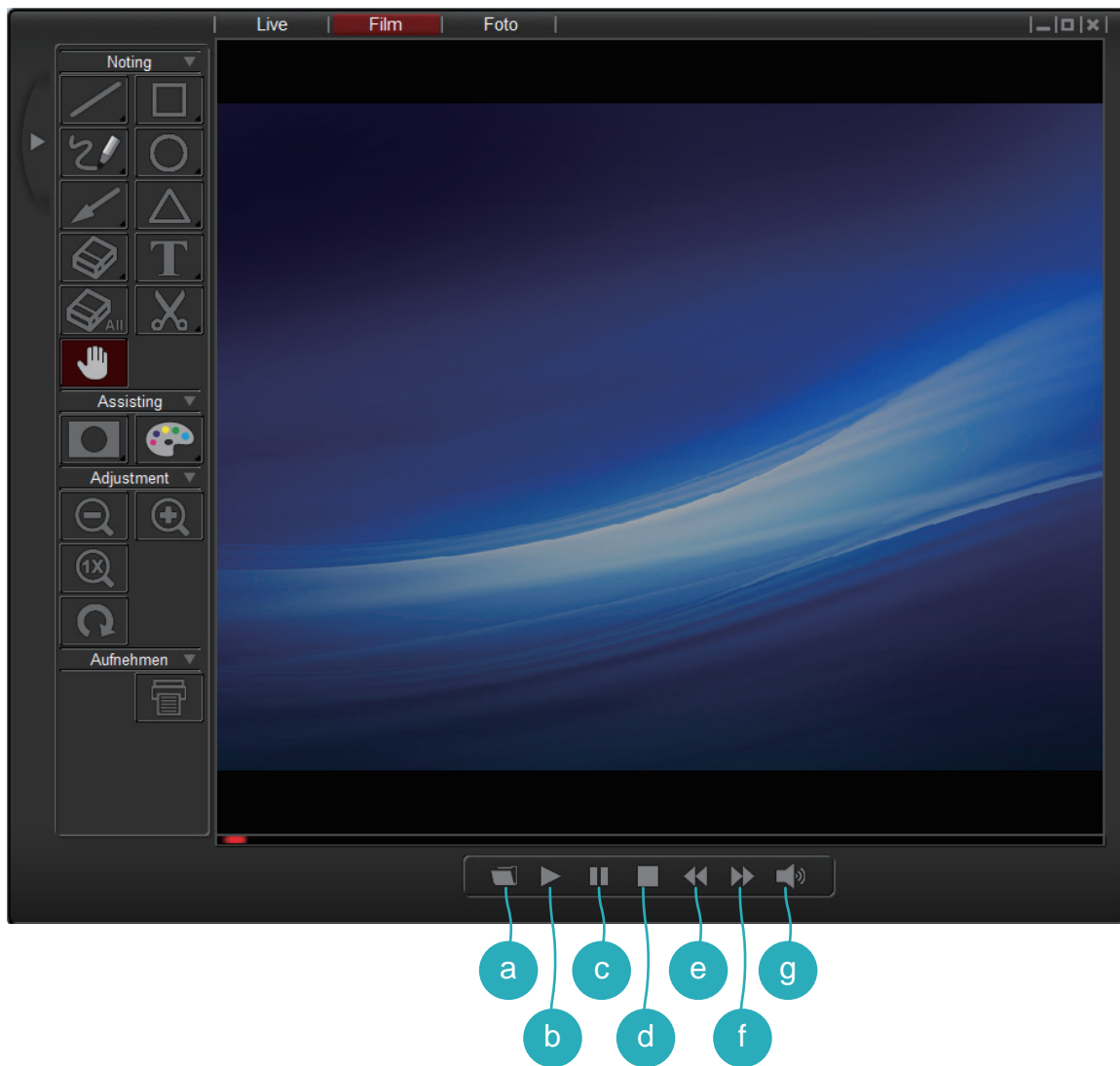
Bitte klicken Sie auf “Fertigstellen” um die Installation von Smart DC abzuschließen



Es gibt drei Modi (Live/ Film/ Foto) bei Smart DC



- a Mode Switch (Schaltet zwischen Live, Film und Foto Modus.)
- b Bedienfeld
- c Bedienfeld Ein-/Ausblenden
- d Aufnahme Taste (Startet die Aufnahme eines Videos)



a Datei auswählen

b Abspielen

c Pause

d Stopp

e Zurück

f Vorwärts

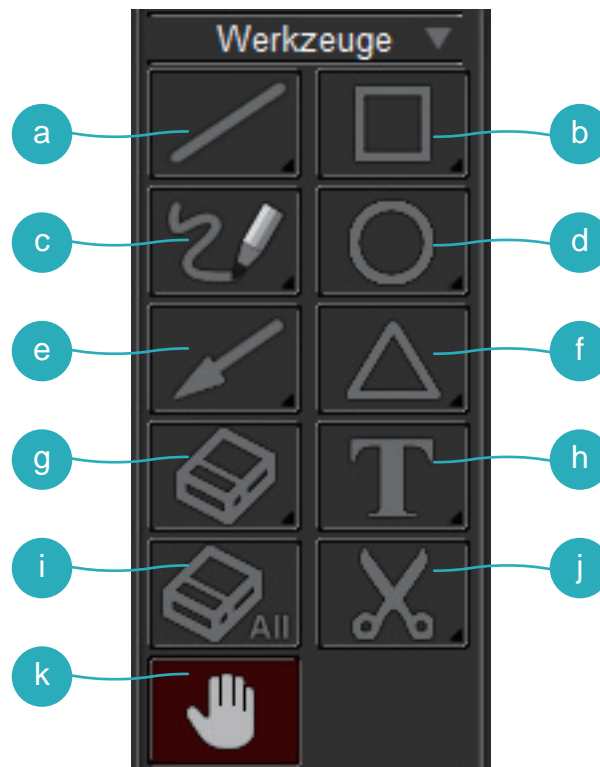
g Lautstärke



- a Datei auswählen
- b Vorheriges Foto
- c Slideshow
- d Nächstes Foto
- e Vorschau Bilder anzeigen / verbergen
- f Slideshow Zeitintervall
- g Aktuelle Datei / Gesamtzahl der Dateien

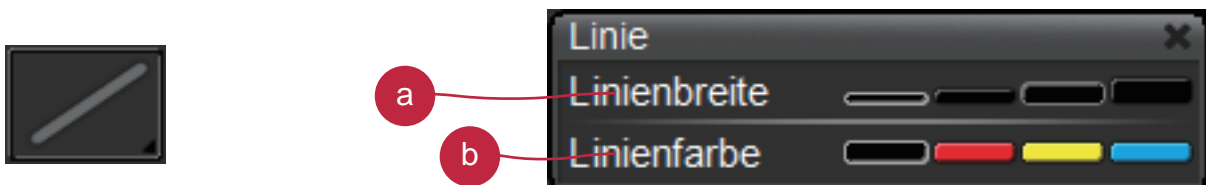
Auf der Bedienoberfläche sehen Sie 3 Funktionsgruppen

1. Werkzeuge



a Linie auswählen, um eine gerade Linie zu zeichnen

* Linie Icon gedrückt halten, um das Control Panel anzuzeigen.

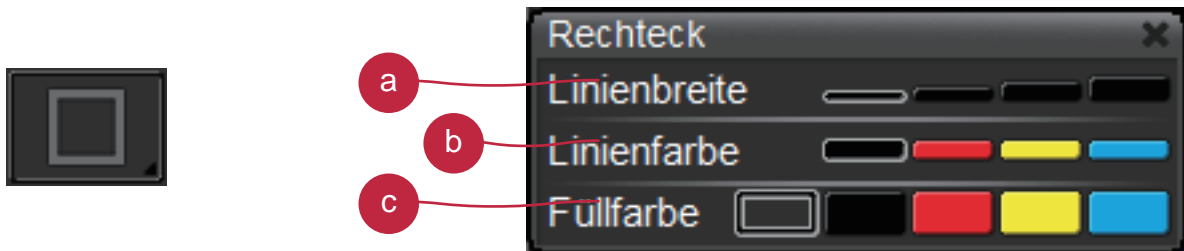


a Ändert die Breite der Linie

b Ändert die Farbe der Linie

b Rechteck auswählen, um ein Rechteck zu zeichnen

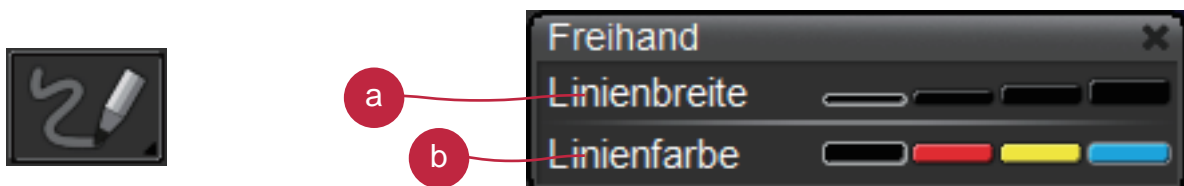
* * Rechteck Icon gedrückt halten, um das Control Panel anzuzeigen



- a** Ändert die Breite der Kontur
- b** Ändert die Farbe der Kontur
- c** Ändert die Füllfarbe

c Freihand auswählen für Freihandzeichnen

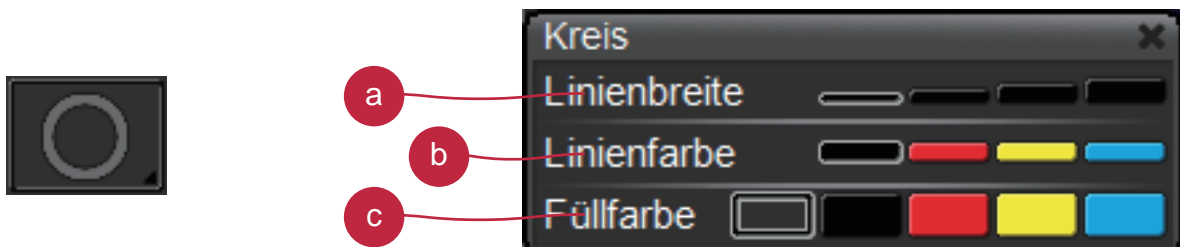
* Freihand Icon gedrückt halten, um das Control Panel anzuzeigen.



- a** Ändert die Breite der Linie
- b** Ändert die Farbe der Linie

d Kreis auswählen, um runde Formen zu zeichnen

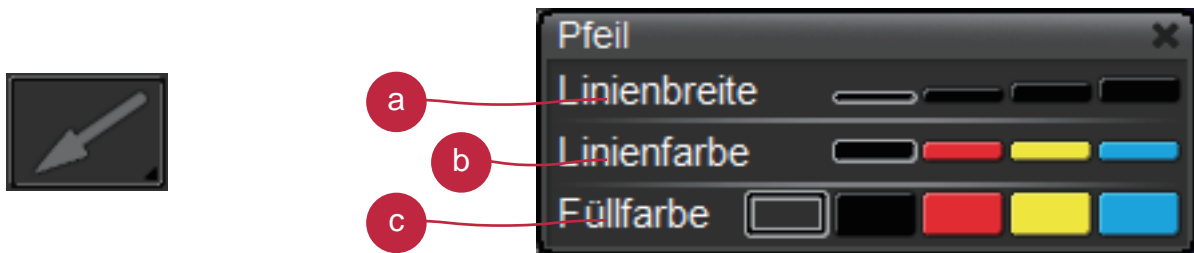
* Kreis Icon gedrückt halten, um das Control Panel anzuzeigen.



- a** Ändert die Breite der Kontur
- b** Ändert die Farbe der Kontur
- c** Ändert die Füllfarbe

e Pfeil –Auswählen zum zeichnen von Pfeilen

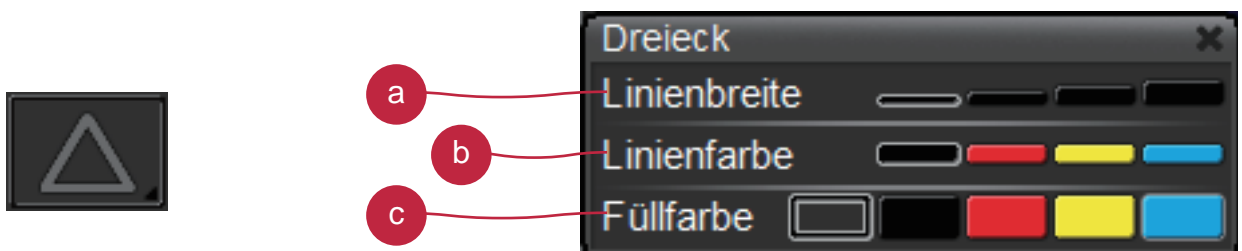
* Pfeil Icon gedrückt halten, um das Control Panel anzuzeigen.



- a Ändert die Breite der Kontur
- b Ändert die Farbe der Kontur
- c Ändert die Füllfarbe

f Dreieck auswählen, um dreieckige Formen zu zeichnen

* Dreieck Icon gedrückt halten, um das Control Panel anzuzeigen.



- a Ändert die Breite der Kontur
- b Ändert die Farbe der Kontur
- c Ändert die Füllfarbe

g Radiergummi gedrückt halten und auf die zu löschende Fläche gehen.

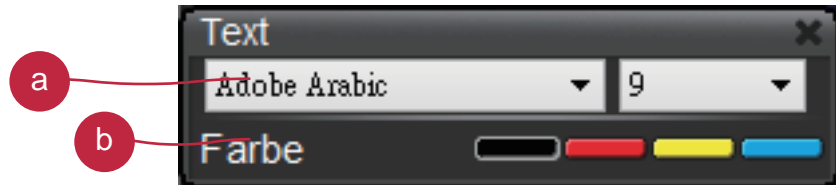
* Radiergummi Icon gedrückt halten, um das Control Panel anzuzeigen.



- a Ändern der Breite des Radiergummis

h Text auswählen, um Text einzufügen

* Text Icon gedrückt halten, um das Control Panel anzuzeigen.



a Auswählen für Schriftart und Größe

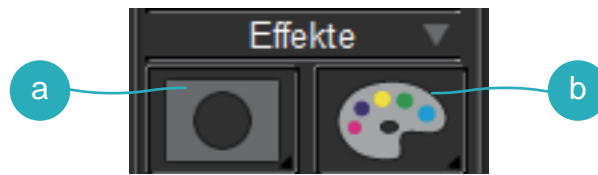
b Ändern der Textfarbe

i Alles löschen

j Bild ausschneiden – Bildausschnitt markieren und temporär speichern. Das gespeicherte Bild kann z.B. in Microsoft Word, Paint, etc. eingefügt werden.

k Um zu zoomen, ziehen Sie das Bild mit der Maushand

2. Effekte



a Maskieren Sie einen Teil des Bildes

* Maskierungs Icon gedrückt halten, um das Control Panel anzuzeigen.



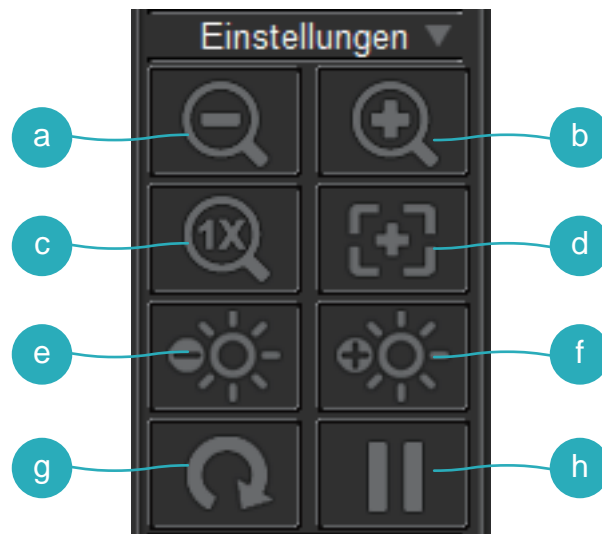
a Ändert Maskierungstyp

b Farb-Effekt-Einstellung der Farben für unterschiedliche Zwecke.

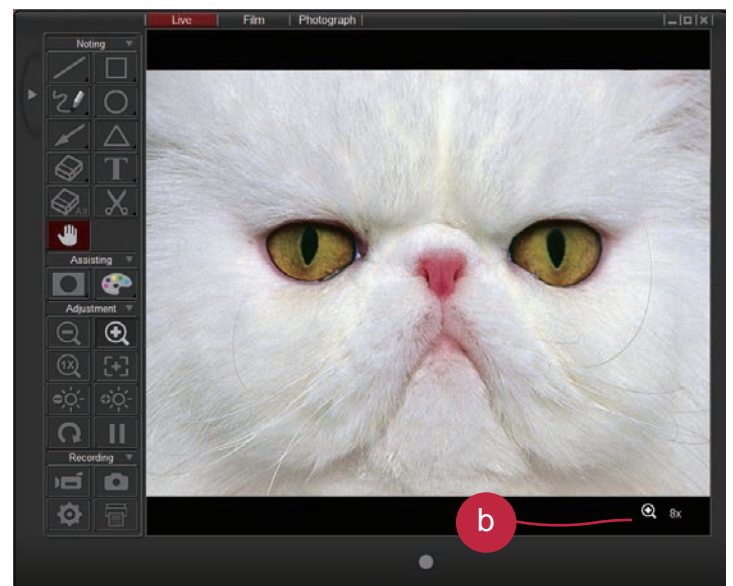
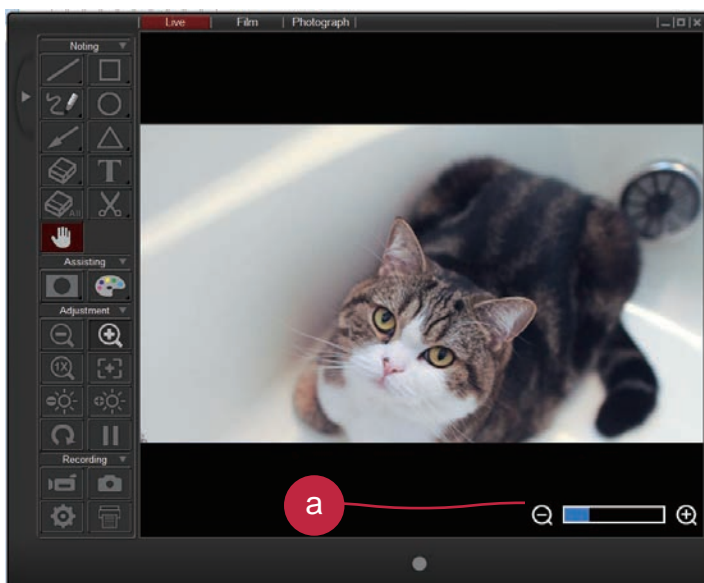
* Maskierungs Icon gedrückt halten, um das Control Panel anzuzeigen.



3. Einstellungen



- a Herauszoomen
- b Hineinzoomen



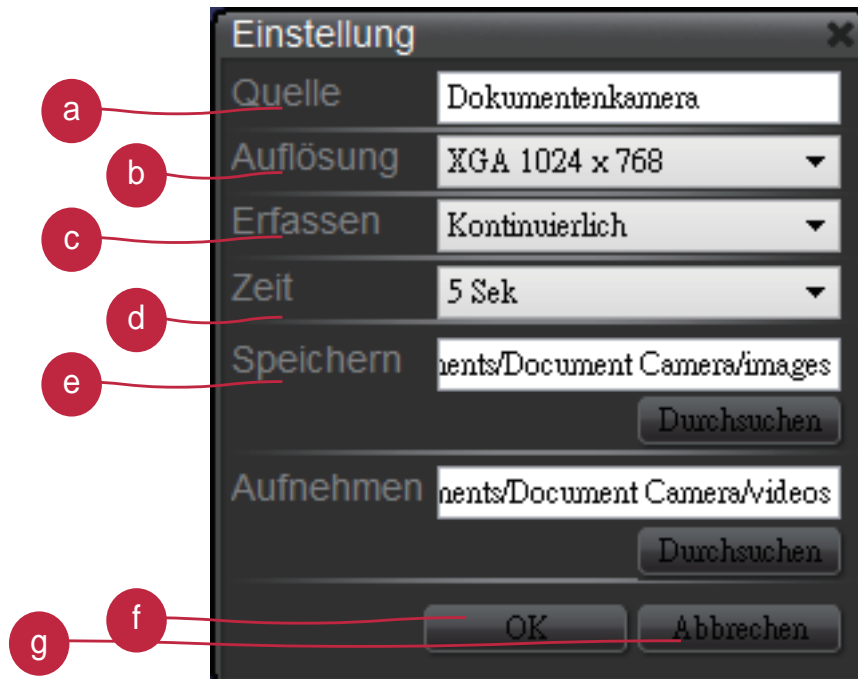
- a Eine Zoomleiste an der rechten unteren Ecke des Bildes erscheint, sobald der optische Zoom aktiviert ist.
- b Wenn der Digitalzoom aktiviert ist, zeigt hier ein Symbol den Zoomfaktor an.

- c Zoom zurücksetzen – Normale Ansicht (1X)
- d Autofokus – Automatische Fokuseinstellung



- e Helligkeit erhöhen
- f Helligkeit reduzieren
- g Bild drehen ($90^\circ \rightarrow 180^\circ \rightarrow 270^\circ \rightarrow 0^\circ$)
- h Standbild

4. Aufnahmen

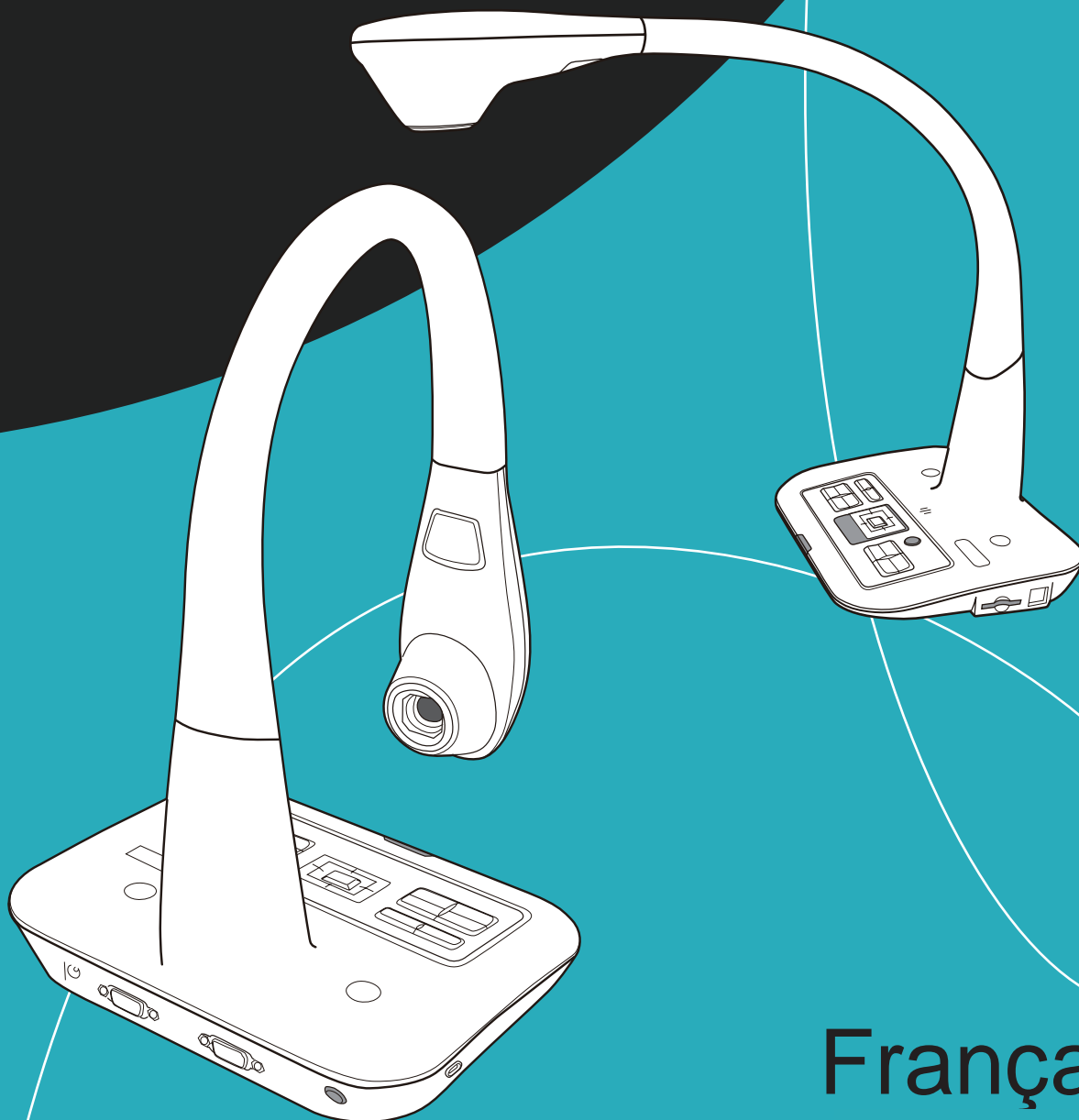


- a Start / Stop Videoaufnahme
- b Foto- Bildschirmfoto aufnehmen
- c Einstellung-Klicken Sie auf Einstellung
 - a Umschaltung der Auflösung zwischen XGA (1024x768) und HD (1280x720)
 - b Umschaltung zwischen Einzel- / Daueraufnahme
 - c Einstellung des Zeitintervall für Daueraufnahmen
 - d Einzelbild Speicherdatei, klicken Sie auf Durchsuchen, um den Stammordner zu ändern
 - e Videoaufnahmen Speicherdatei, klicken Sie auf Durchsuchen, um aus den Stammordner zu ändern
 - f Drücken Sie OK um die Einstellungen zu beenden und den Menüpunkt zu verlassen
 - g Abbrechen aller Änderungen und Verlassen des Einstellmenüs
- d Drucken- Bildschirmbild drucken.

Smart DC

"Conseils d'utilisation"

DC



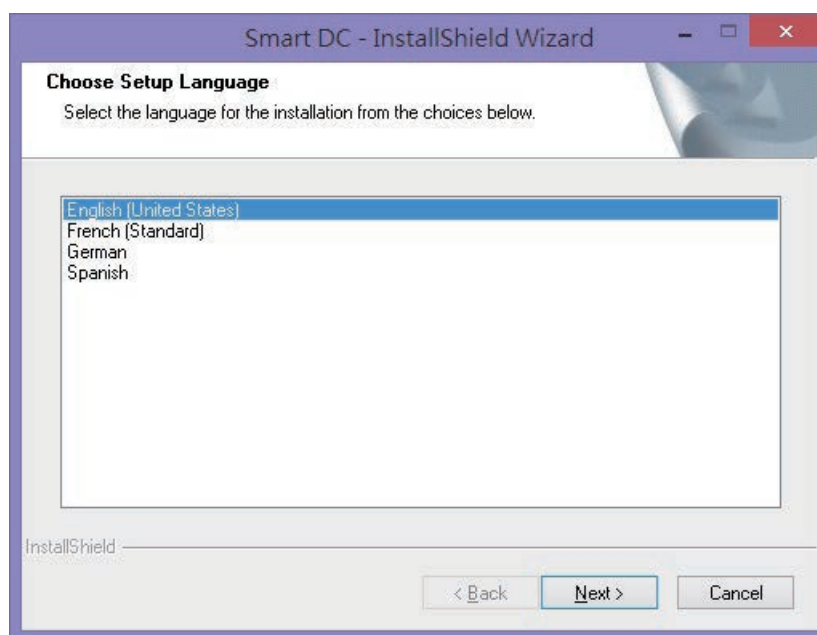
Française

TS-82-907-90041

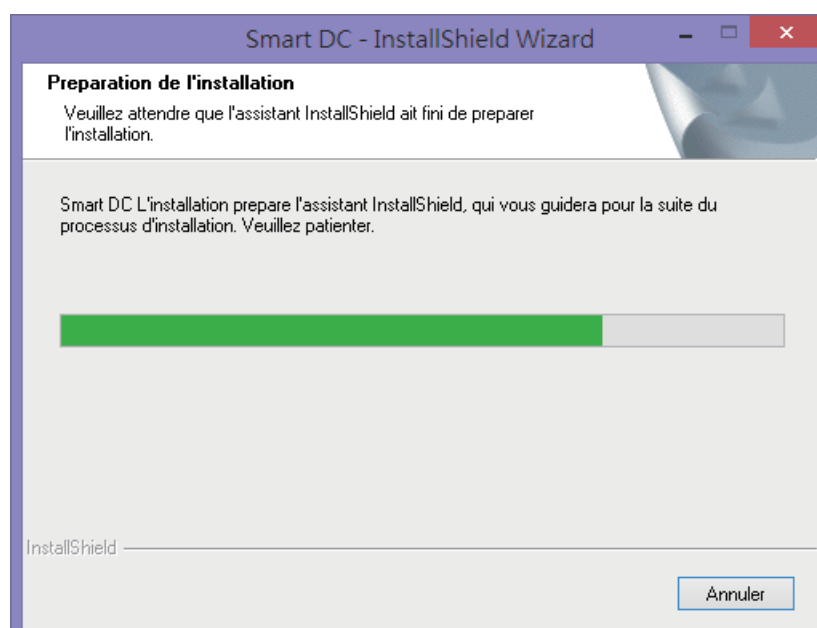
Installer Smart DC

Smart DC se trouve sur le CD fourni avec votre produit.

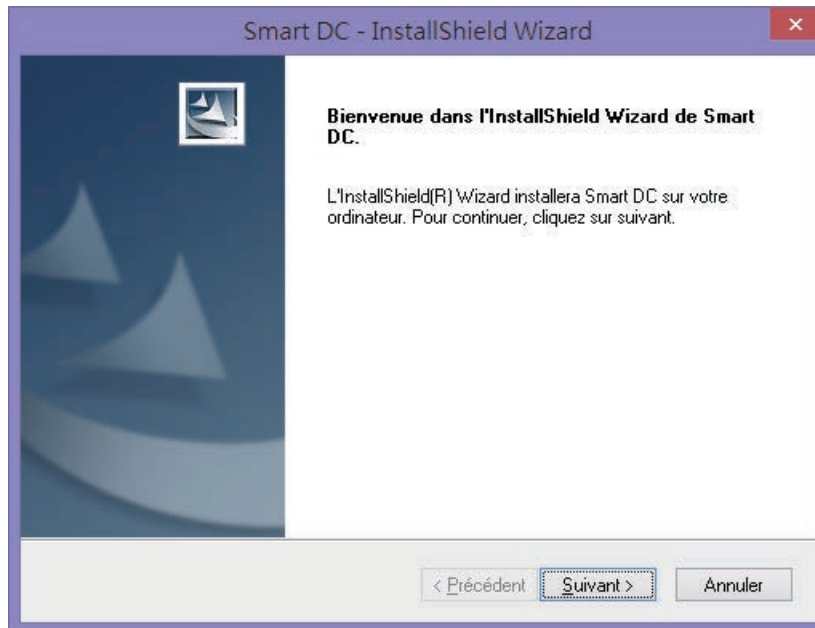
Cliquez sur l'icône "Smart DC" et sélectionnez le langage (si l'exécution automatique ne fonctionne pas, ouvrez le dossier du CD et cliquez sur "Smart DC.exe")



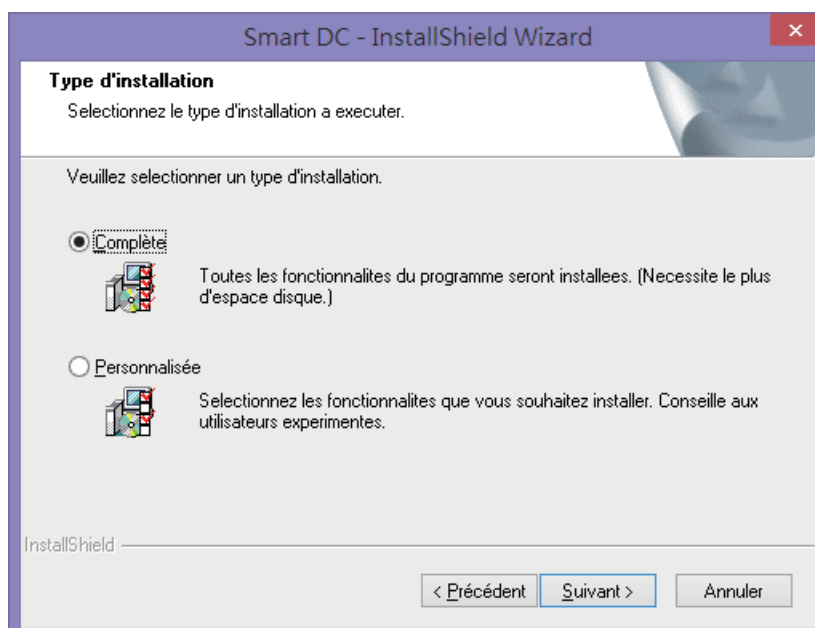
La barre d'état ci-dessous apparaîtra :



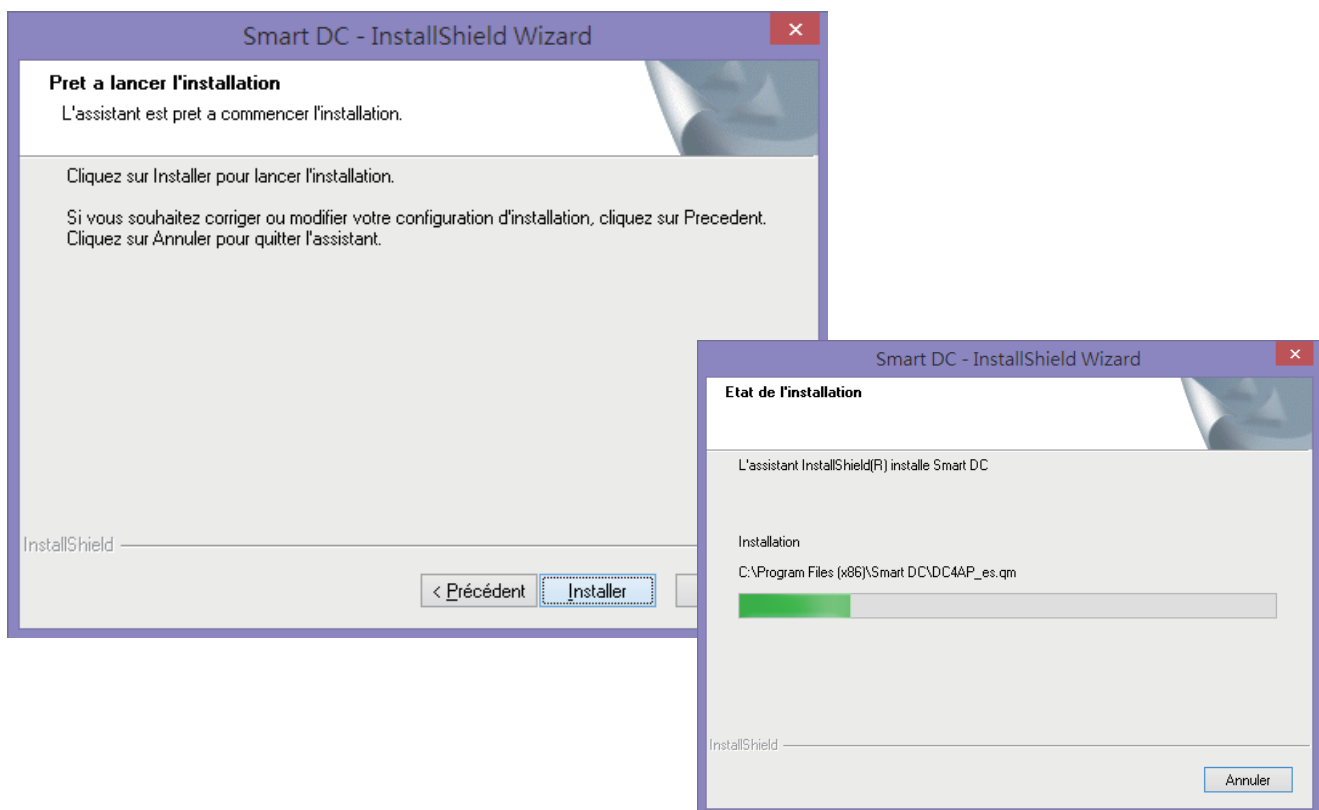
Veillez cliquer sur "next" pour poursuivre l'installation



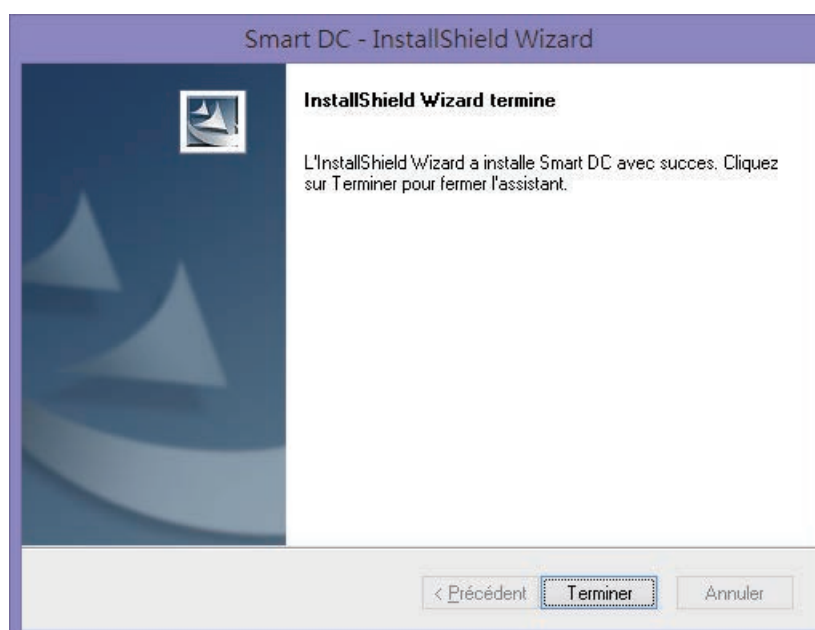
Il est recommandé de cocher "Complete" pour l'installation



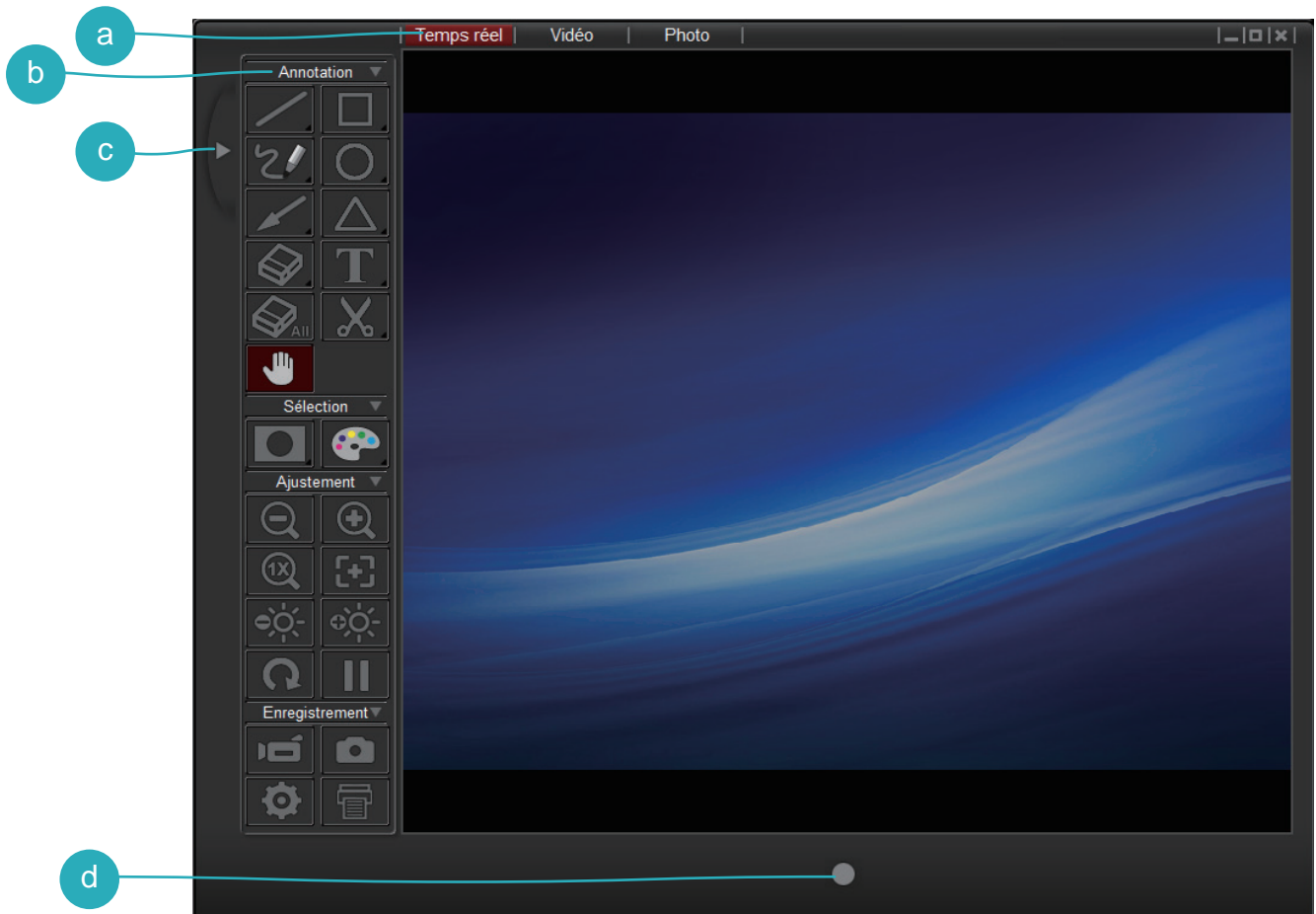
Veillez cliquer "Install" pour démarrer l'installation de Smart DC



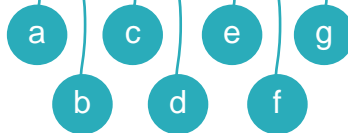
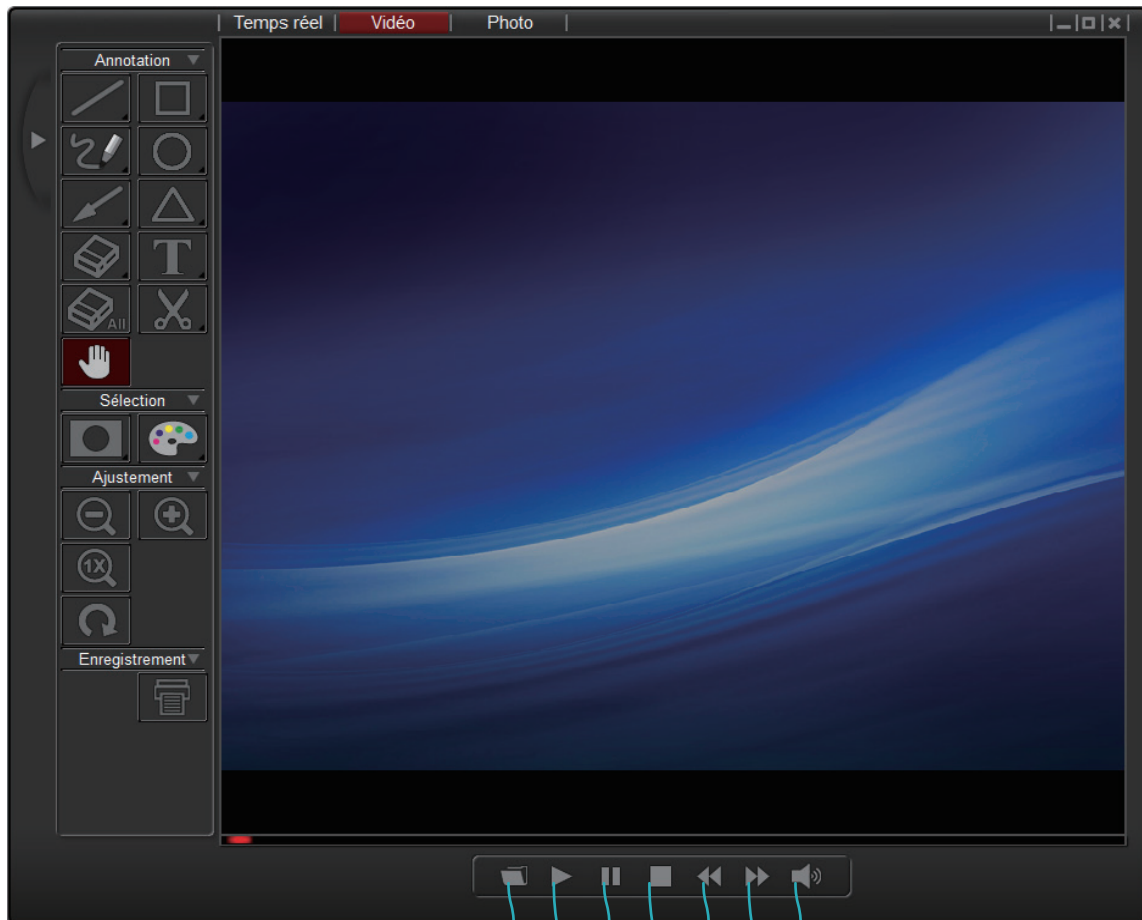
Cliquez "Finish" pour terminer l'installation et utiliser "Smart DC"



Il y a trois modes dans Smart DC (Caméra/Vidéo/Photo)



- a Changer de mode (caméra, vidéo ou photo)
- b Panneau de contrôle
- c Afficher/Masquer le panneau de contrôle
- d Bouton enregistrer (démarrer un enregistrement)



a Sélectionner le fichier

d Stop

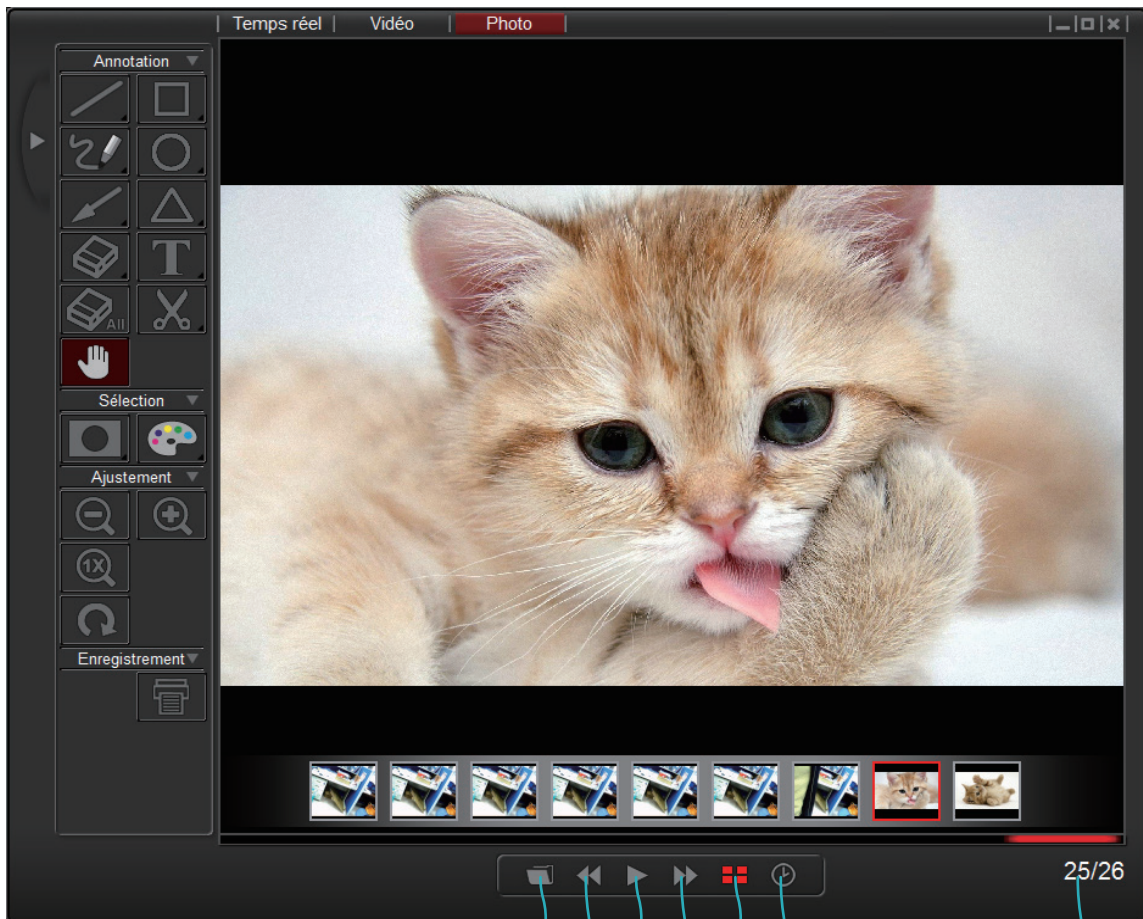
f Avance rap

b Lecture

e Retour

g Volume

c Pause



a Sélectionner

b Précédent

c Diaporama

d Suivant

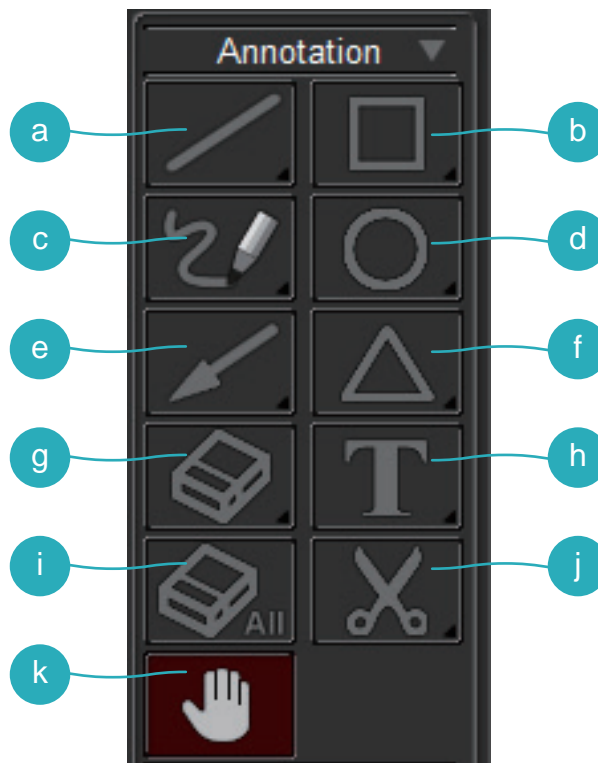
e Afficher/Masquer les vignettes

f Intervalles du diaporama

g Fichier actuel / Nombre total

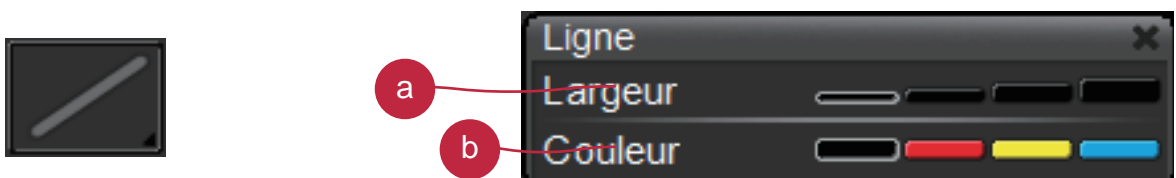
Il y a trois types de fonctions sur le panneau de contrôle

1. Annotations



a Ligne : Tracer une ligne

* Clic prolongé sur l'icône pour afficher le panneau de contrôle.

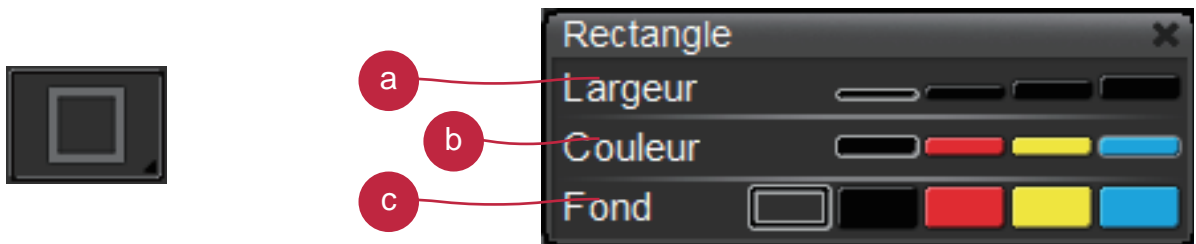


a Changer l'épaisseur du contour

b Changer la couleur du contour

b Rectangle – Sélectionnez pour dessiner un rectangle

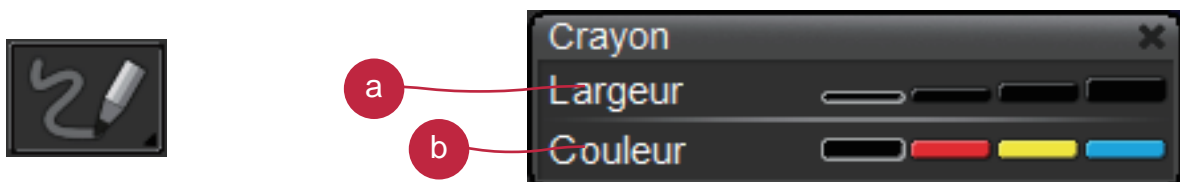
* Clic prolongé sur l'icône pour afficher le panneau de contrôle.



- a** Changer l'épaisseur du contour
- b** Changer la couleur du contour
- c** Changer la couleur de remplissage

c Crayon – Sélectionnez pour dessiner un trait

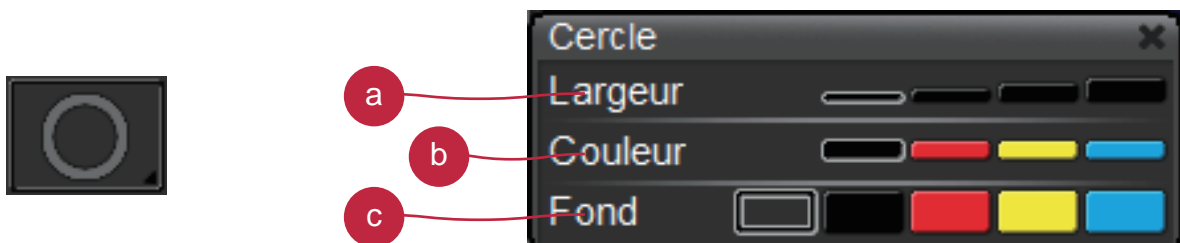
* Clic prolongé sur l'icône pour afficher le panneau de contrôle.



- a** Changer l'épaisseur du contour
- b** Changer la couleur du contour

d Cercle – Sélectionnez pour dessiner un cercle

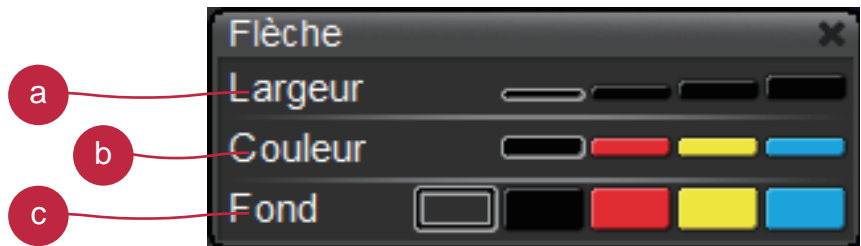
* Clic prolongé sur l'icône pour afficher le panneau de contrôle.



- a** Epaisseur du contour
- b** Couleur du contour
- c** Remplissage

e Flèche – Sélectionnez pour dessiner une flèche

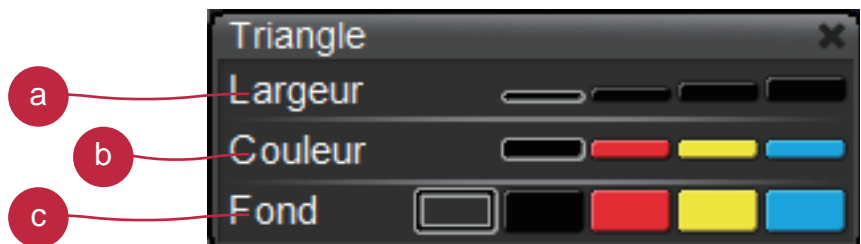
* Clic prolongé sur l'icône pour afficher le panneau de contrôle.



- a Epaisseur du contour
- b Couleur du contour
- c Remplissage

f Triangle – Sélectionner pour dessiner un triangle

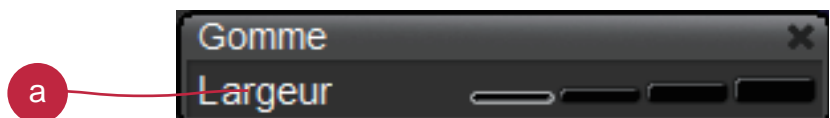
*Clic prolongé sur l'icône pour afficher le panneau de contrôle.



- a Epaisseur du contour
- b Couleur du contour
- c Remplissage

g Effaceur – Cliquez et allez sur la surface à effacer

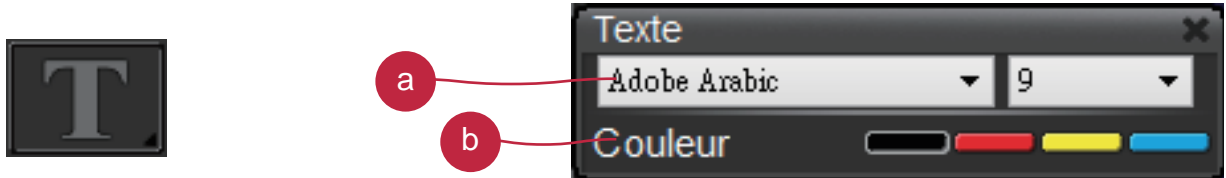
* Clic prolongé sur l'icône pour afficher le panneau de contrôle.



- a Changer l'épaisseur

h Texte – Sélectionnez pour écrire un texte

* Clic prolongé sur l'icône pour afficher le panneau de contrôle.



a Changer la police et la taille

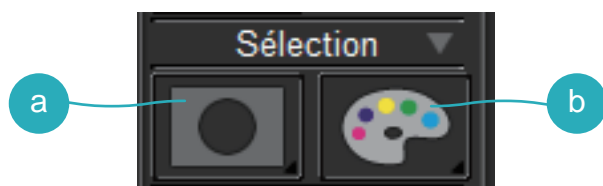
b Changer la couleur du texte

i Effacer tout – Effacer toutes les annotations

j Capture – Capturer une partie de l'écran pour l'enregistrer temporairement. L'image enregistrée peut ensuite être collée dans un autre programme comme Microsoft Word, Paint... Pour capturer une zone, sélectionnez-la sur l'écran

k Déplacez l'image avec le curseur

2. Effets



a Masque – Masquez une partie de l'image

* Clic prolongé sur l'icône pour afficher le panneau de contrôle.



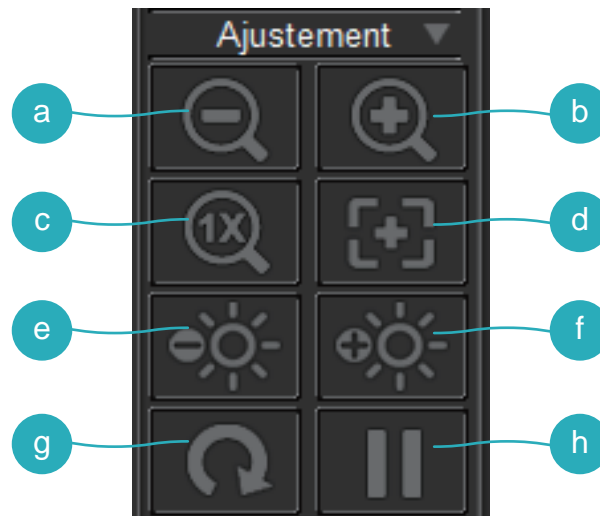
a Modifiez la surface masquée

b Effet sur les couleurs – Ajustez les couleurs

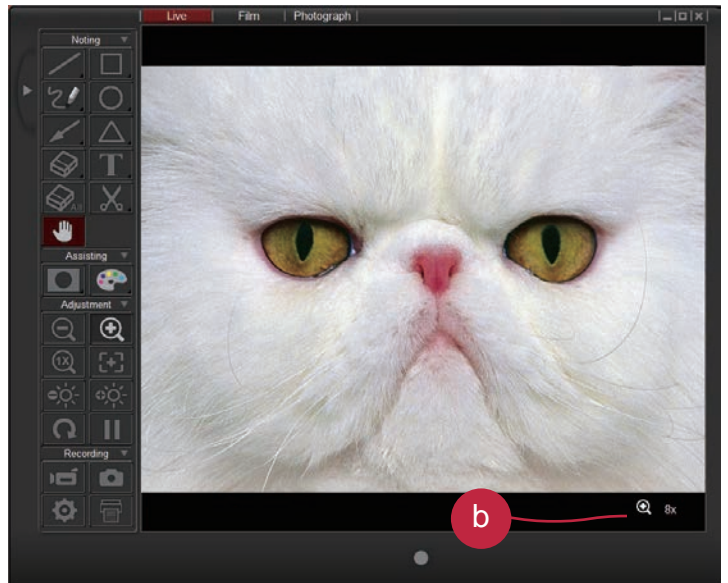
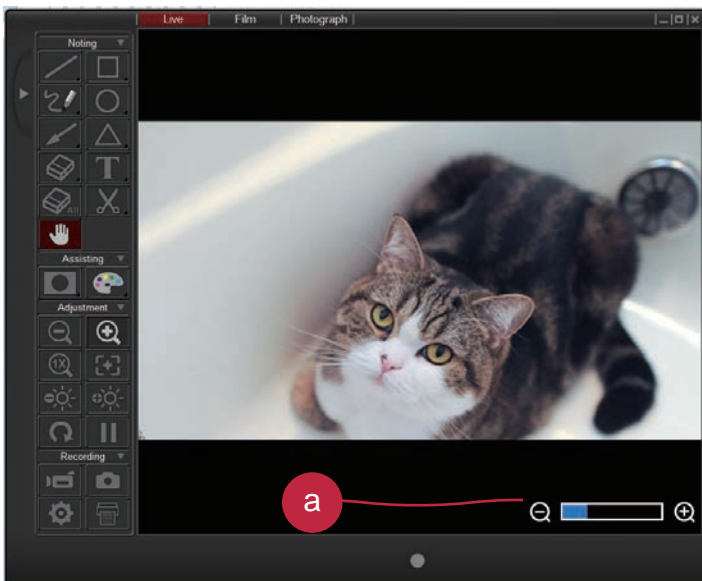
* Clic prolongé sur le bouton pour appliquer des effets de couleur.



3. Ajustement



- a Zoom -
- b Zoom +



- a Une barre de zoom s'affichera en bas à droite de l'image lors de l'utilisation du zoom optique.
- b Lors de l'utilisation du zoom numérique, une icône indiquant le multiple du zoom s'affichera.

c Remise à zéro du zoom

d Autofocus



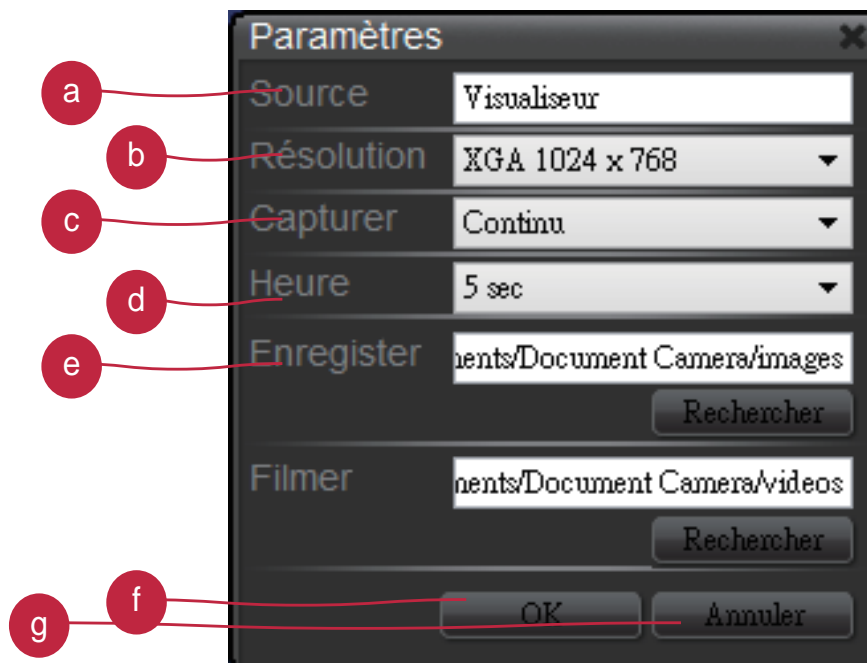
e Baisser la luminosité

f Augmenter la luminosité

g Rotation

h Freeze – Pause

4. Enregistrement

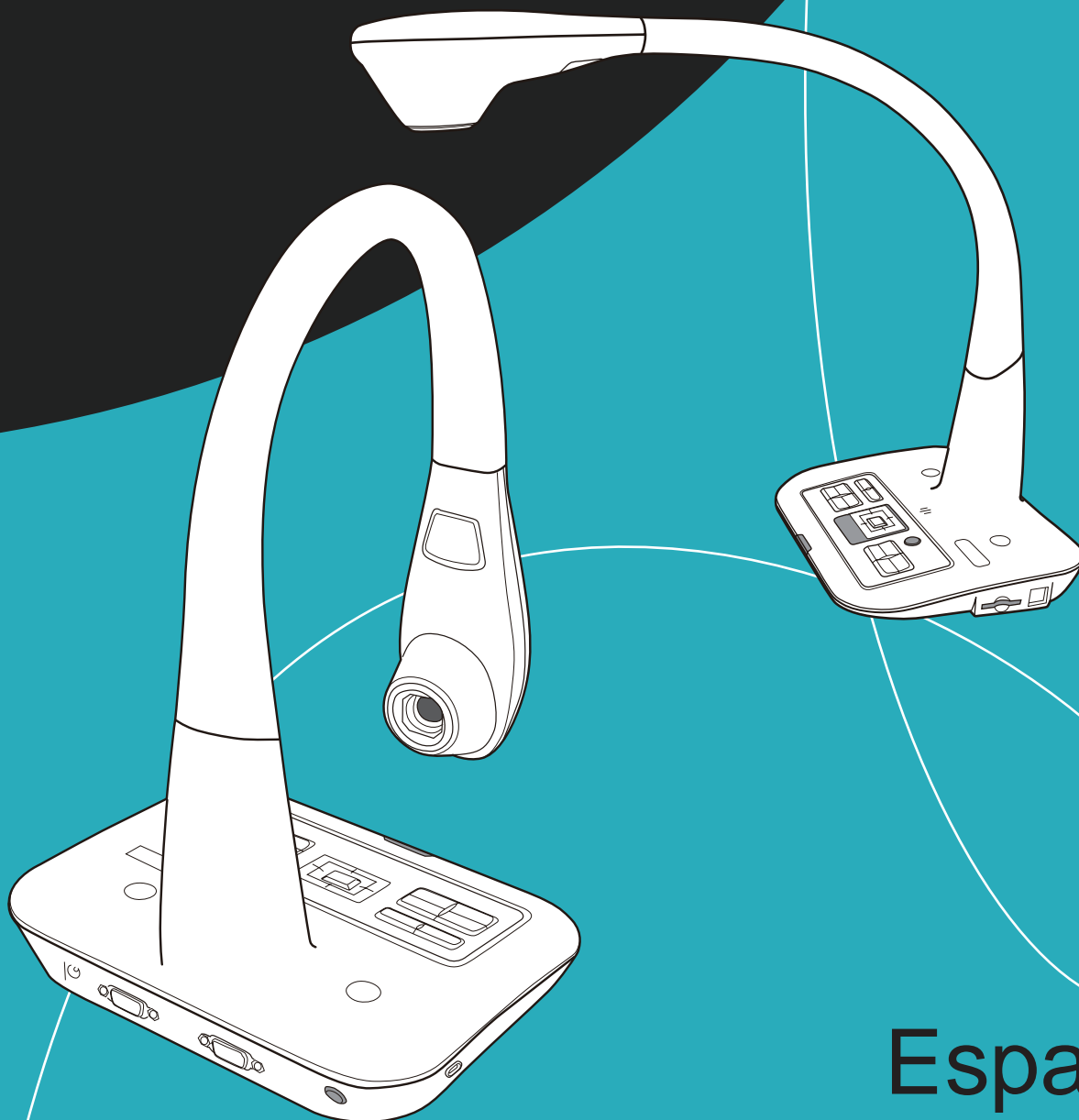


- a Enregistrer – Démarrer/Arrêter un enregistrement
- b Capture – Capturer l'image à l'écran
- c Réglages – Cliquer pour accéder aux réglages
 - a Choisissez entre la résolution XGA (1024x768) et la résolution HD (1280x720)
 - b Choisissez entre la capture simple et la capture continue
 - c Réglage de l'intervalle de capture continue
 - d Dossier des fichiers de capture, cliquez pour changer le dossier de sauvegarde
 - e Dossier des fichiers d'enregistrement, cliquez pour changer le dossier de sauvegarde
 - f Cliquez sur OK pour valider et quitter la fenêtre des réglages
 - g Cliquez sur Annuler pour annuler les changements et quitter la fenêtre des réglages
- d Impression – Imprimer l'image à l'écran

Smart DC

Como usar

DC



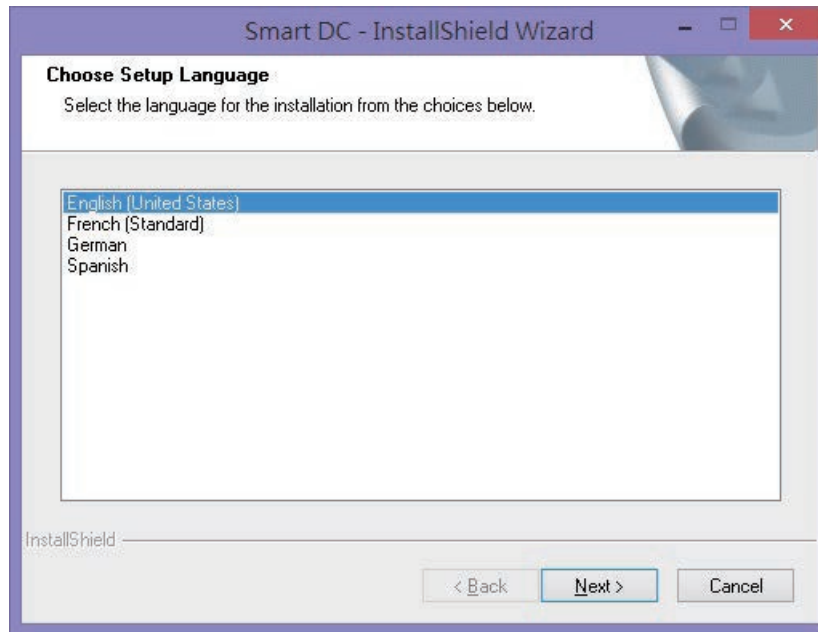
Español

TS-82-907-90041

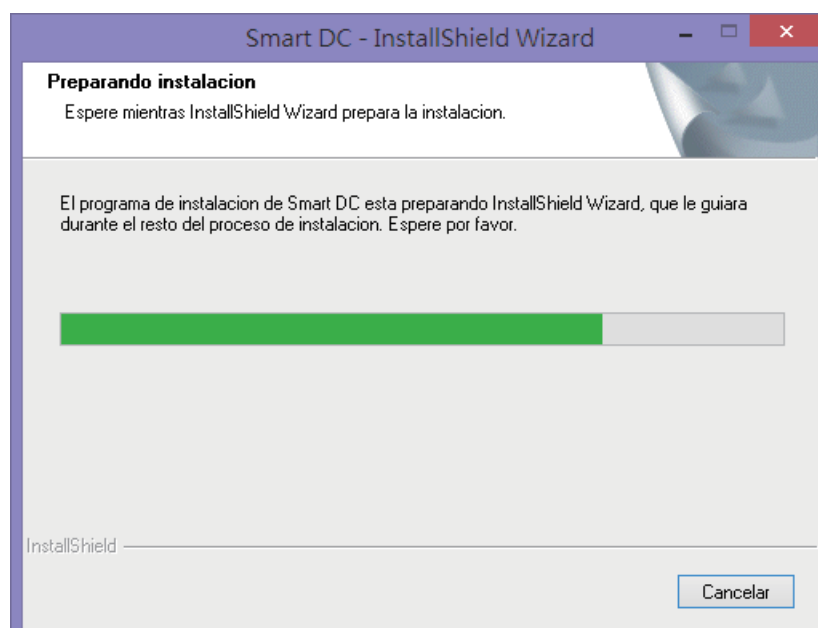
Instalar Smart DC

Encuentre su Smart DC en el CD accesorio.

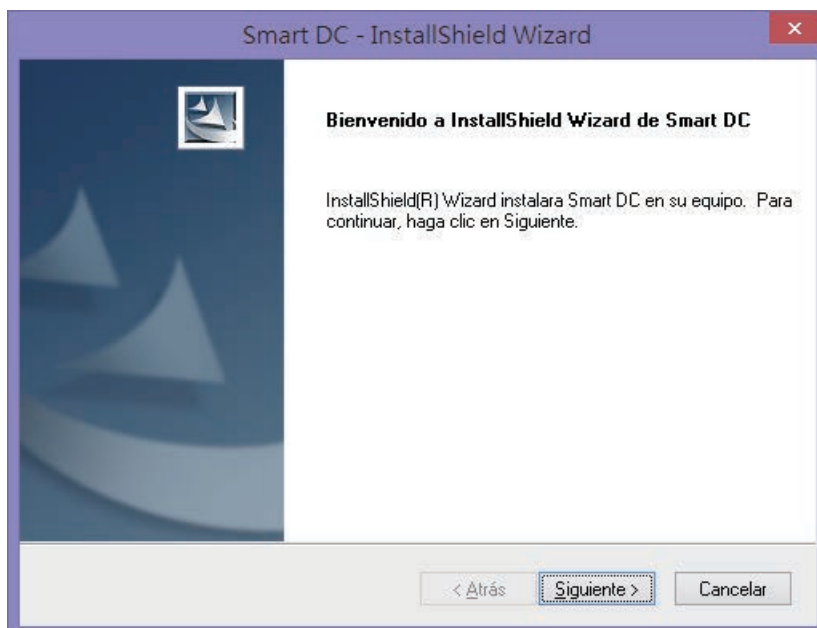
Haga Click en la tecla "Smart DC" y seleccione el software lenguaje OSD (en el caso de que el auto funcionamiento no comience, por favor vaya a la carpeta CD y busque "Smart DC.exe")



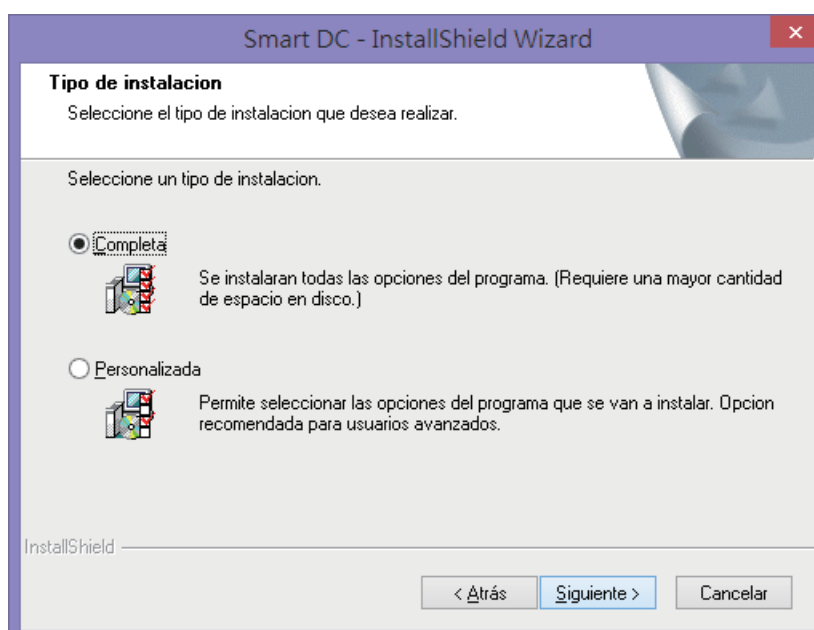
La instalacion comenzará como ve abajo:



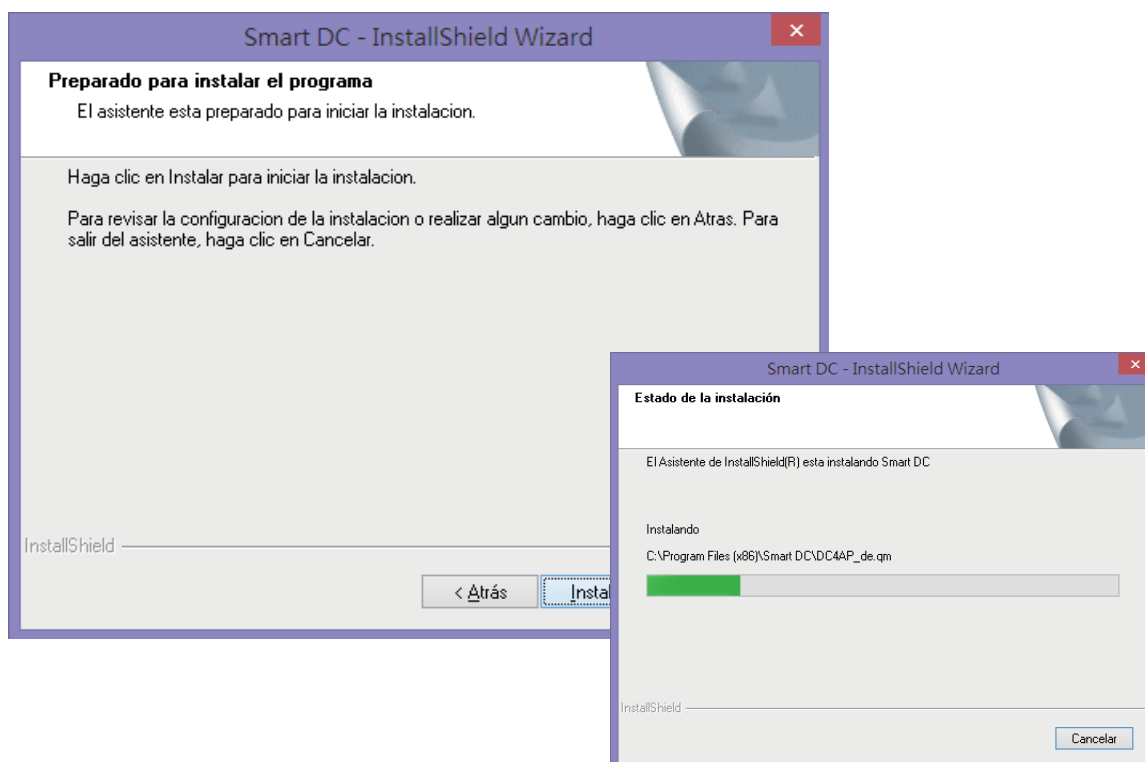
Por favor seleccione “siguiente” para continuar el proceso de instalación



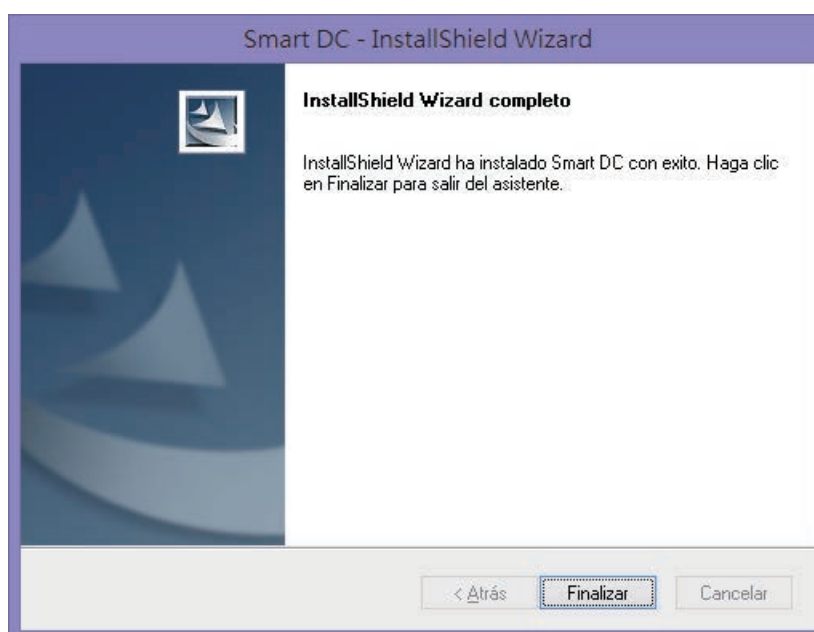
Se recomienda elegir “complete” para la instalación



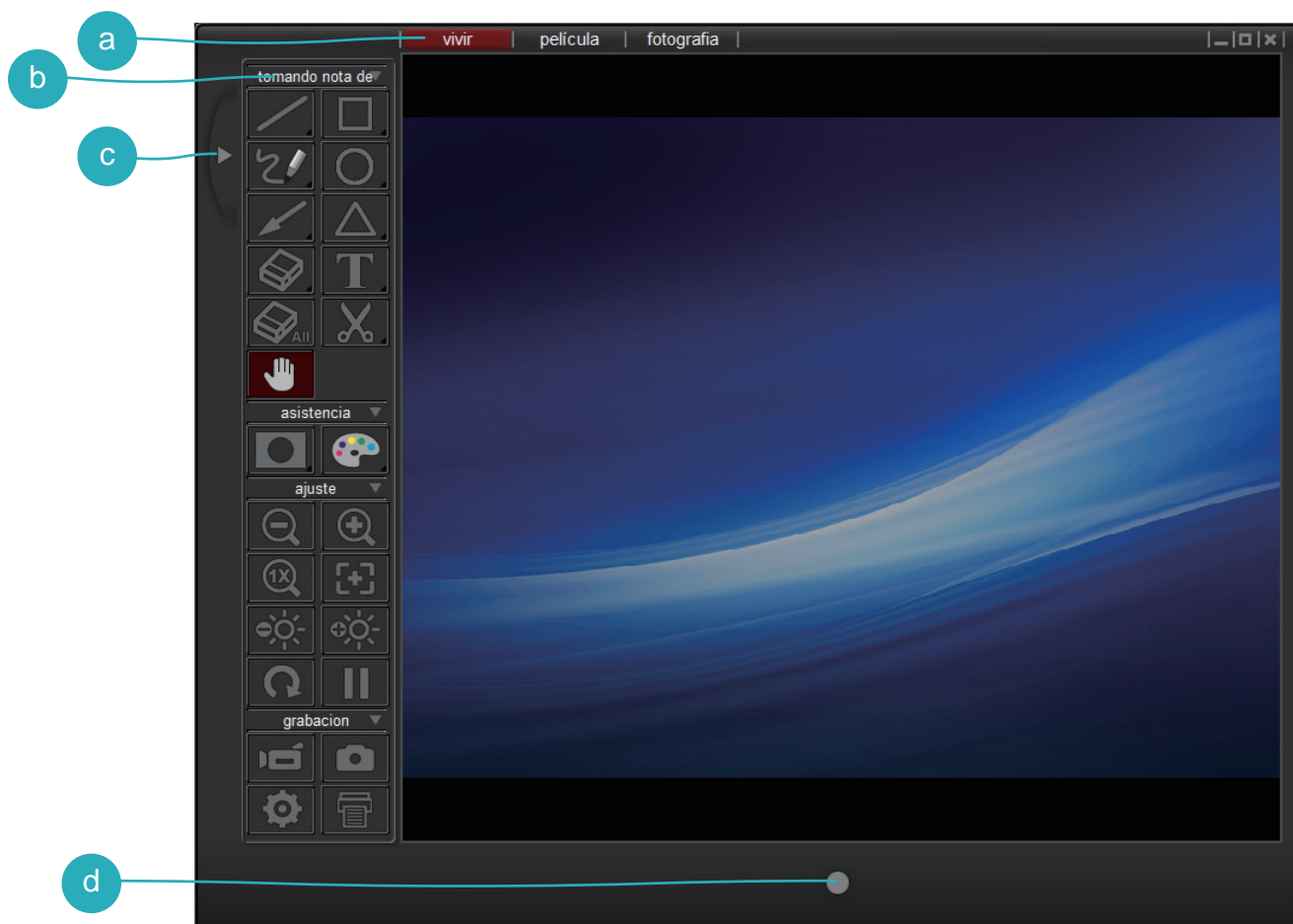
Por favor haga click en “Instalar” para comenzar la instalación de Smart DC



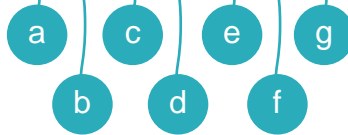
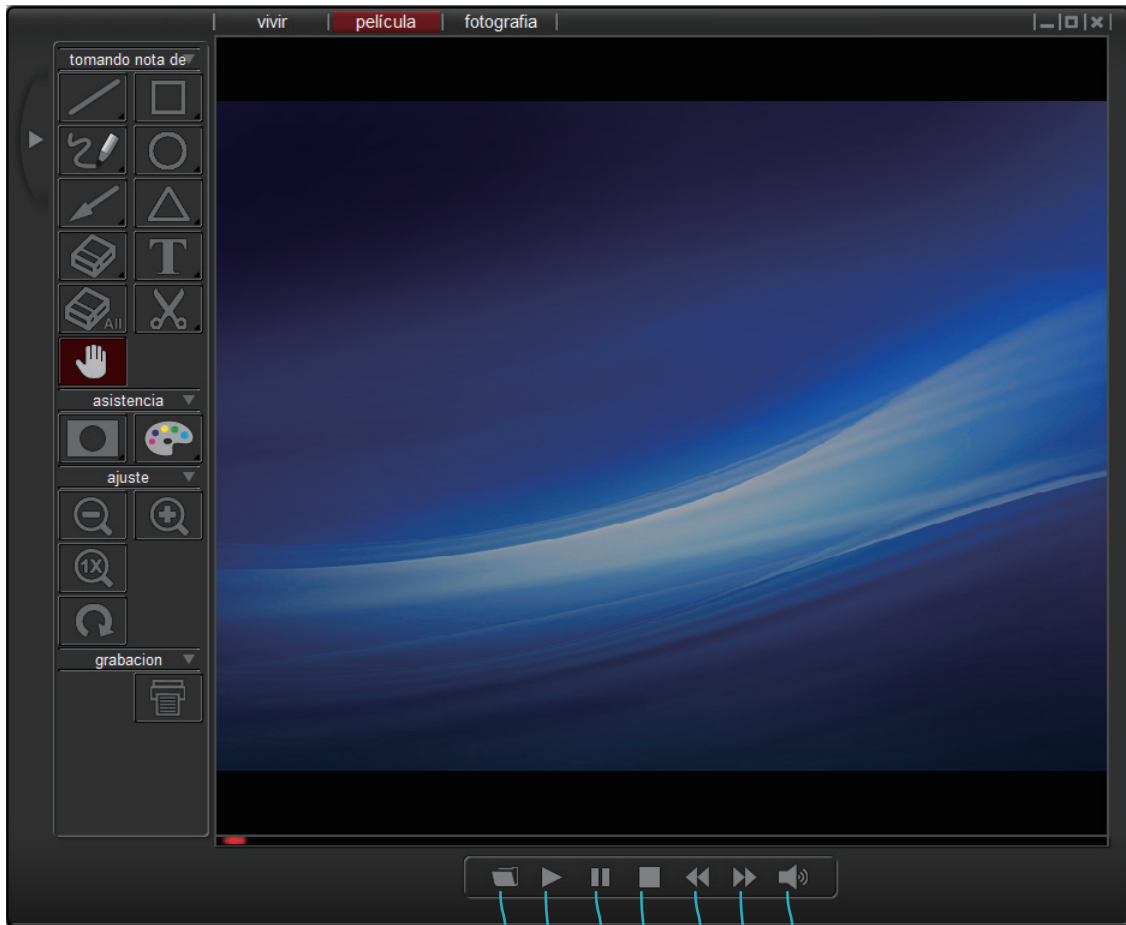
Por favor haga click en “Finalizar” para terminar con la instalación de Smart DC y disfrutar de “Smart DC”



Hay tres modos (Vida/ Película/ Fotografía)en Smart DC



- a Cambio de Modo (Cambia entre modo vivo, película y fotografía.)
- b Panel de control
- c Mostrar / Ocultar Panel de Control
- d Botón de grabación (Comienza a grabar un vídeo.)



a Selecciona un
archivo para reproducirlo

b Comienza a reproducir

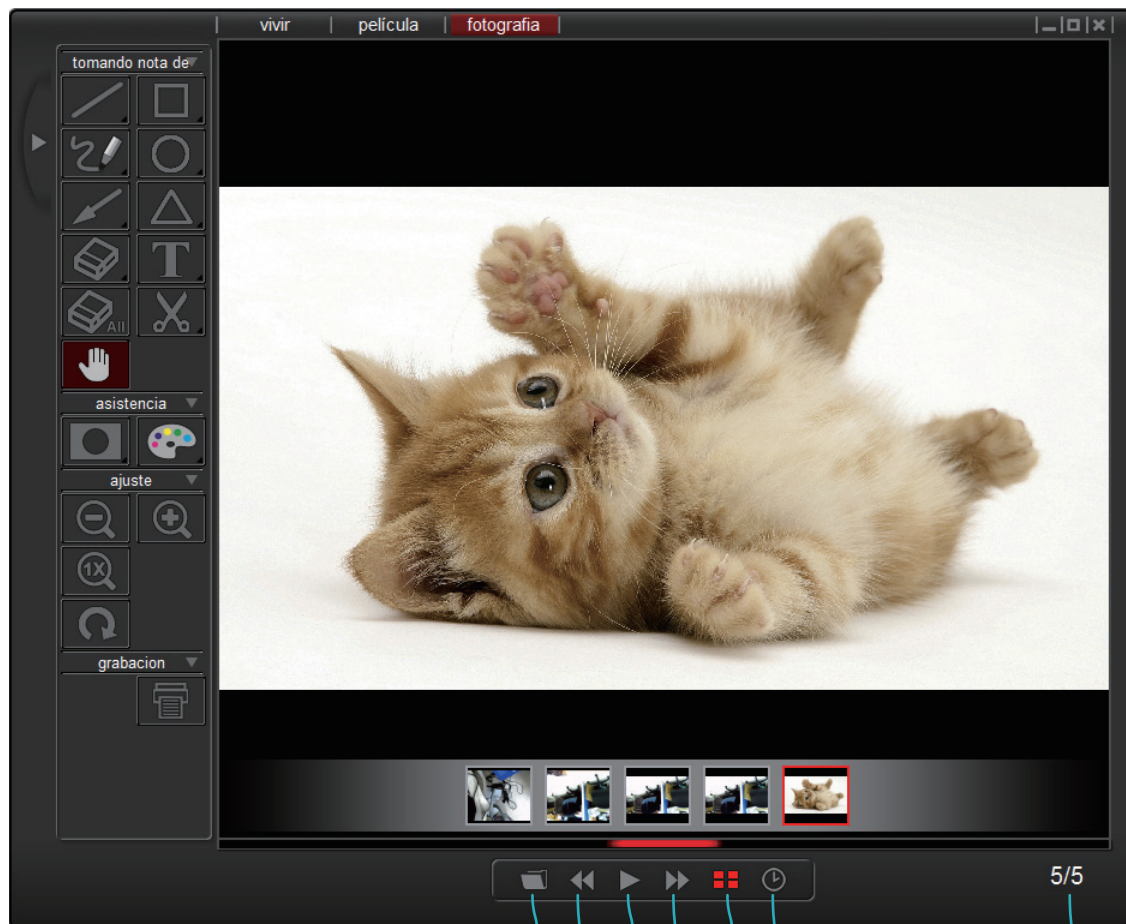
c Pausa el video

d Para el video

e Hacia atrás

f Avance rápido

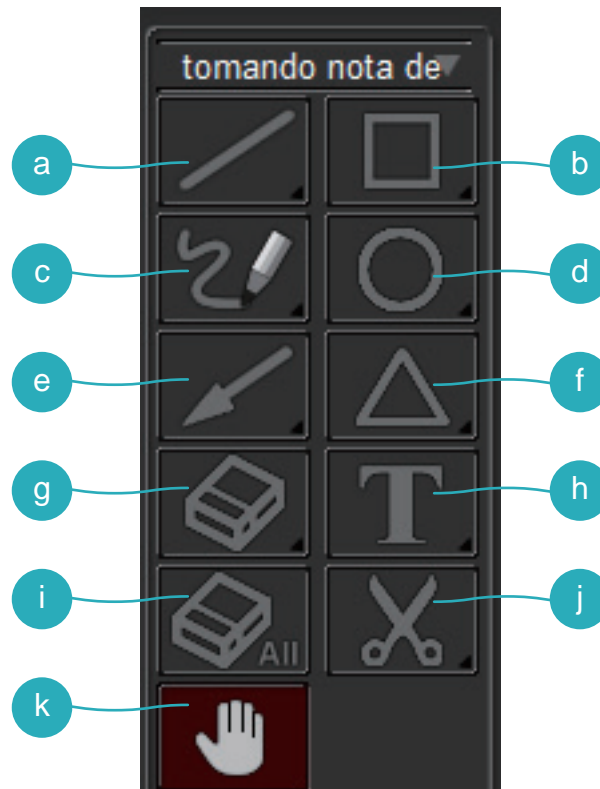
g Reproducir Volumen



- a** Seleccionar carpeta
- b** Foto previa
- c** Presentación
- d** Foto siguiente
- e** Mostrar / Ocultar barra de miniaturas
- f** Intervalo de tiempo de presentación
- g** Archivo actual / Numero total de archivos

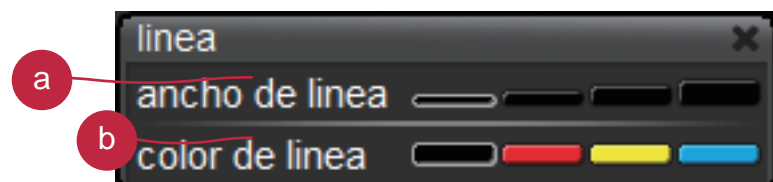
En el panel de control, veras 3 grupos de funciones

1. Grupo Noting



a Seleccione Línea para dibujar una línea recta

* Pulsación continua la tecla línea para mostrar el panel de control.

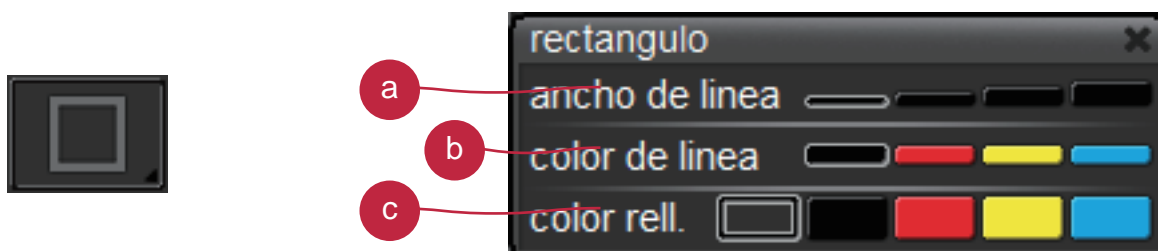


a Cambiar el ancho de la línea

b Cambiar el color de la línea

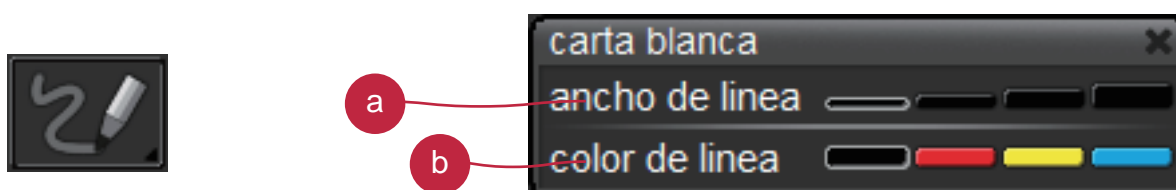
b Seleccione Rectangulo- para dibujar dando forma rectangular

* Pulsación continua en la tecla Rectangulo para mostrar el panel de control



- a** Cambiar el ancho de la linea exterior
- b** Cambiar el color de la linea exterior
- c** Cambiar el color de relleno

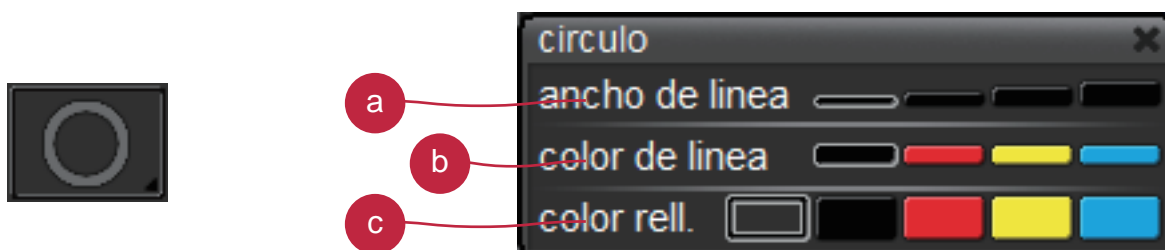
c Seleccione estilo libre para dibujar una linea de forma libre



* Pulsación continua en tecla de estilo libre para mostrar el panel de control.

- a** Cambiar el ancho de la línea
- b** Cambiar el color de la línea

d Seleccione Circulo para dibujar de forma circular

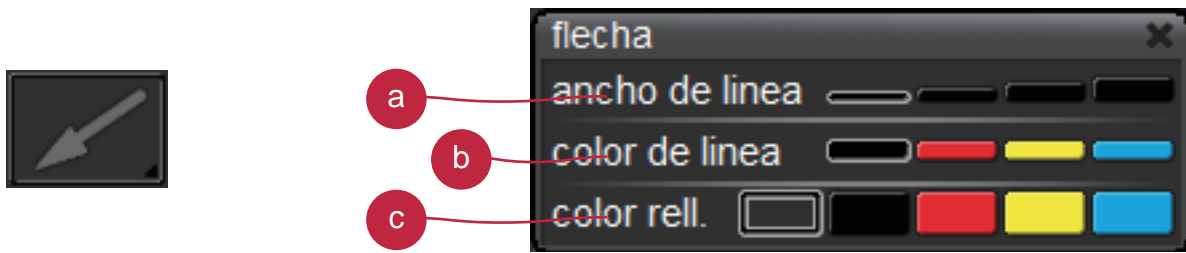


* Pulsación continua en tecla Circulo para mostrar el panel de control.

- a** Cambiar el ancho de la linea exterior.
- b** Cambiar el color de la linea exterior.
- c** Cambiar el color del relleno

e Seleccione Flecha para dibujar en forma de flecha

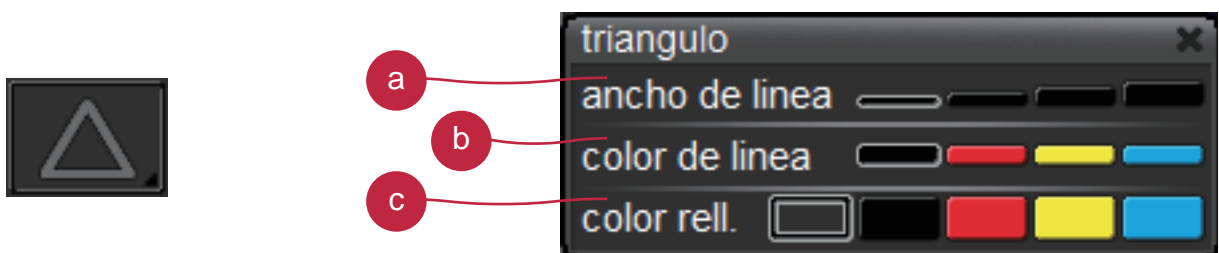
* Pulsacion continua en tecla de Flecha para mostrar el panel de control.



- a Cambia el ancho de la linea exterior
- b Cambia el color de la línea exterior
- c Cambia el color del relleno

f Selecciona triangulo para dibujos en forma triangular

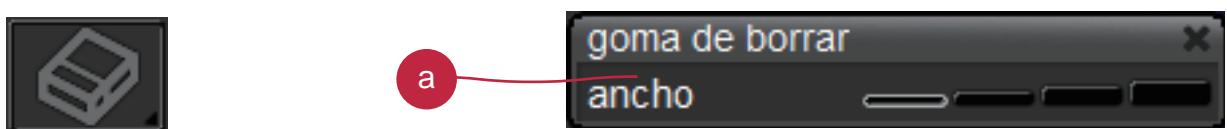
* Pulsación continua en la tecla de Triangulo para mostrar el panel de control.



- a Cambia el ancho de la linea exterior
- b Cambia el color de la linea
- c Cambia el color de relleno

g Haga Click en el Borrador y señale el area que desea borrar.

* Pulsación continua en la tecla Borrador para mostrar el panel de control.



- a Cambia el ancho del borrador

h Seleccione Texto para ver tipo de texto

* Pulsación continua la tecla texto para mostrar el panel de control.



a Elegir fuente de texto y tamaño

b Cambia el color del texto

i Borrar todo-Borrar todo ningun efecto

j Clip Imagen- Capture un area en la pantalla y guardelo temporalmente. La imagen guardada puede ser pegada en una imagen de software ejem. Microsoft Word, Paint..etc. Para capturer un area, haga click y haga un rectangulo en la pantalla

k Arrastra la mano en la imagen de la pantalla cuando para hacer zoom en la imagen

2. Grupo de Asistencia



a) Mascara-Enmascara una sección de la imagen de la pantalla

* Pulsación continua en tecla de mascara para mostrar el panel de control.



a) cambia diferentes areas / dar forma enmascarada

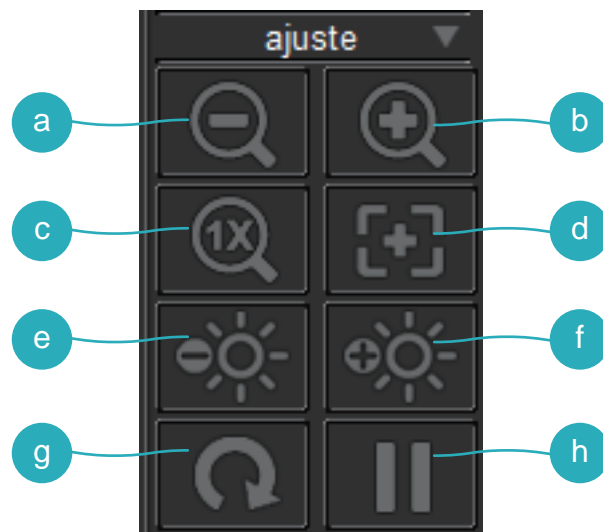
b) Efectos de color-Ajusta el efecto de color para diferentes propósitos.

* Pulsación continúa en la tecla de Efectos de color para mostrar el

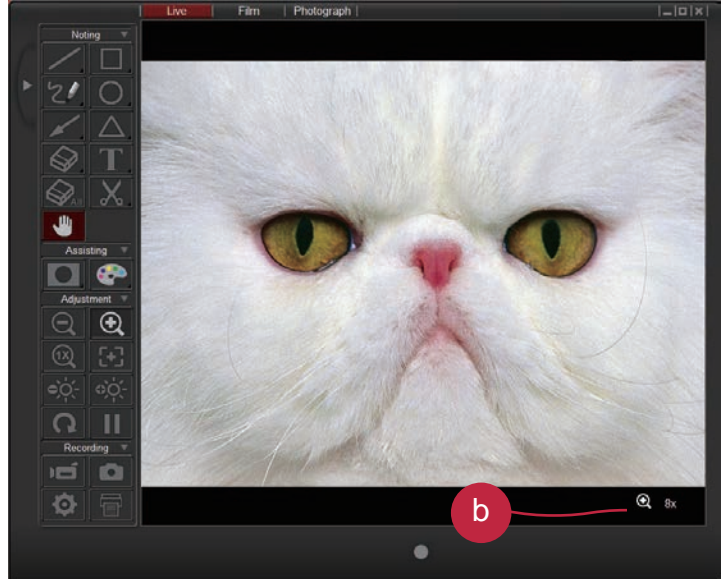
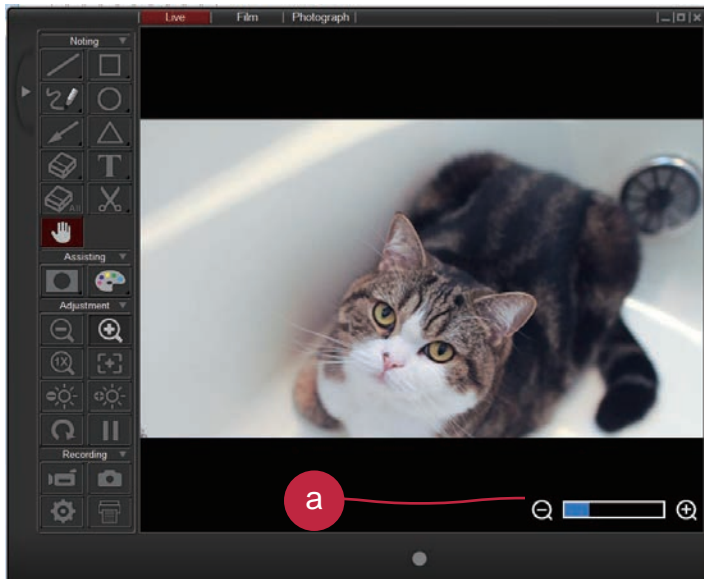


panel de control para cambiar diferentes efectos de color.

3. Grupo de Ajustes



- a Zoom fuera- Zoom aleja la imagen
- b Zoom dentro- Zoom agranda la imagen



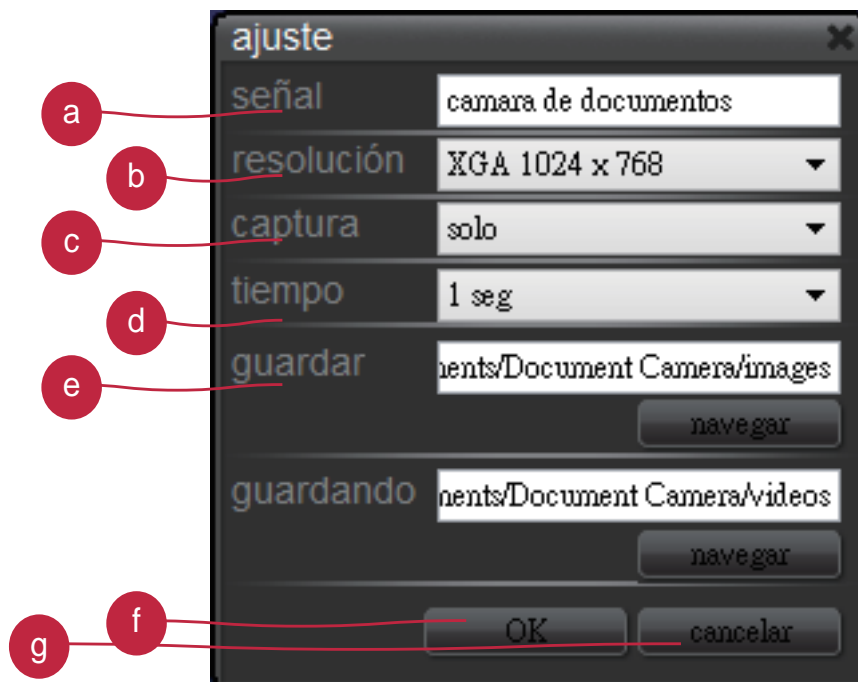
- a Una barra de zoom se mostrará en la esquina inferior derecha de la imagen cuando esté el zoom óptico
- b Cuando se use el zoom digital , se mostrará un icono que indicará multiple zoom digital

- c Restablecer zoom- Volver a una vista normal (1X)
- d Auto Enfoque- Ajusta el enfoque automáticamente



- e Baja luminosidad- Decrece la luminosidad
- f Sube luminosidad-Incrementa la luminosidad
- g Rota-Gira la imagen (90°→180°→270°→0°)
- h Congela-Pausa el video

4. Grupo de Grabación



- a Grabación-Comienza/Para la grabación de un video.
- b Captura- Captura la imagen de la pantalla.
- c Configuración-Click en la tecla de configuración para mostrar la caja de configuración
 - a Cambiar resolución entre XGA (1024x768) y HD (1280 x 720)
 - b Cambiar entre captura única o continua
 - c Configurar intervalo de tiempo en captura continua.
 - d Capturar archivos de carpeta , pincha en browse para cambiar desde el directorio raíz.
 - e Grabar archivos de carpeta , pincha en browse para cambiar desde el directorio raíz.
 - f Pinche en OK para finalizar la configuración y cerrar la ventana
 - g Cancelar cualquier cambio de configuración y cerrar la ventana.
- d Imprimiendo- imprime la imagen de la pantalla.